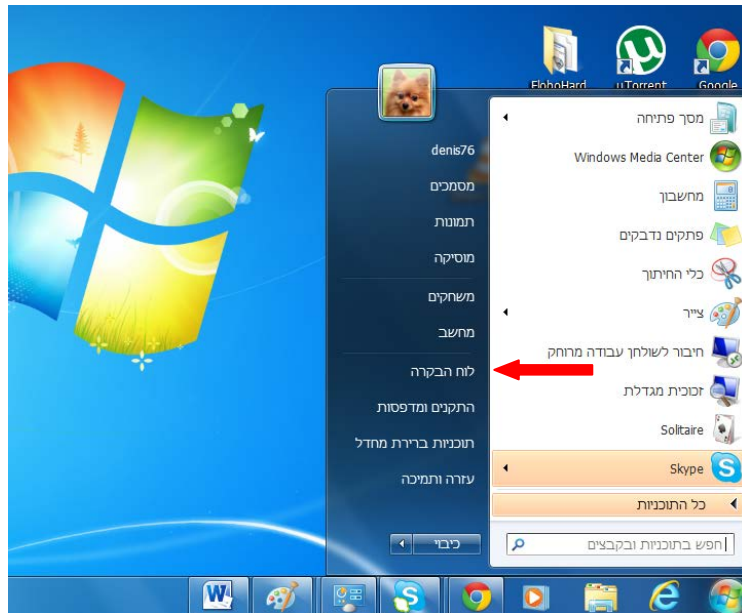


מדריך להגדרת IP באופן ידני בכרטיס הרשת-

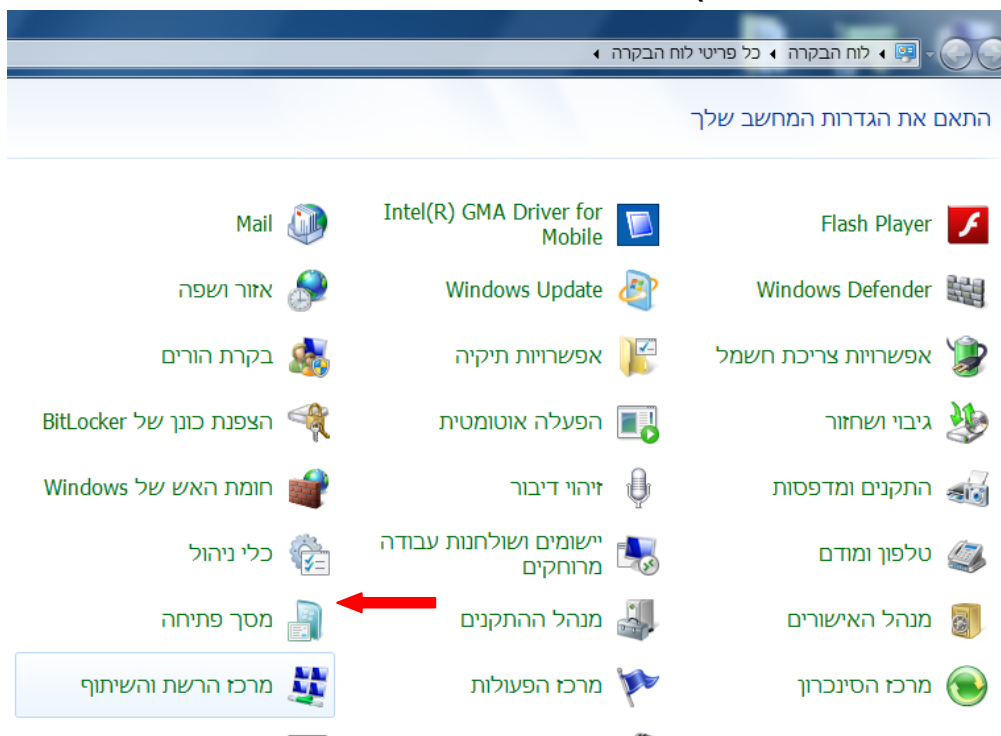
vista/win 7

1. גשו לתפריט **start** , ולחצו על control panel לוח בקרה

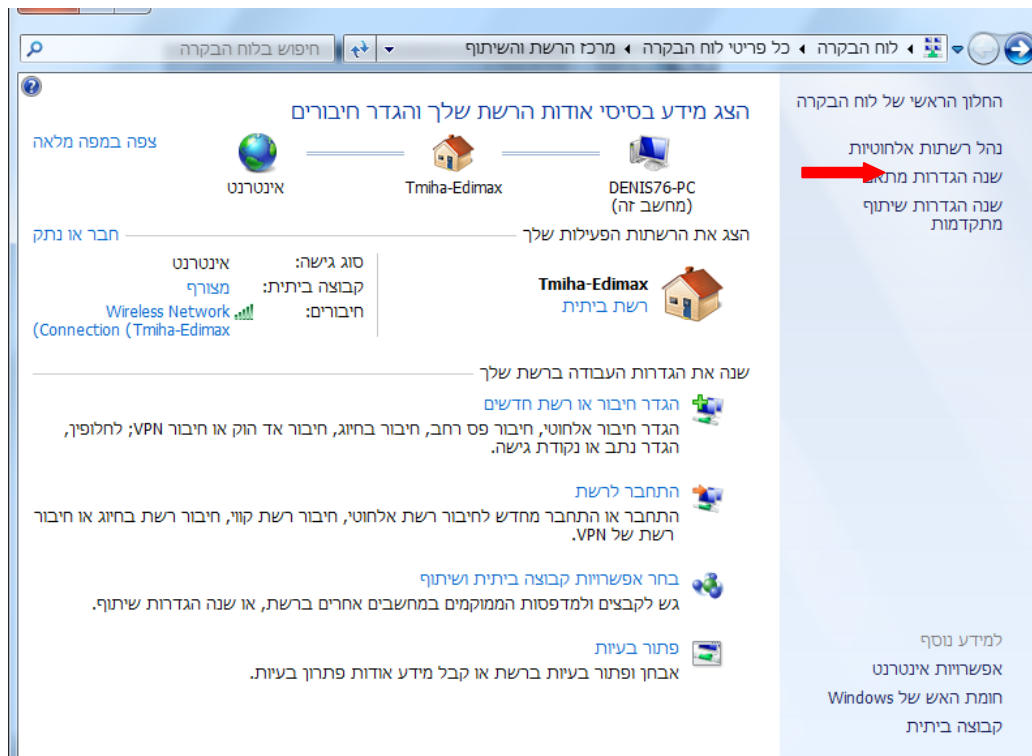


2. בחרו ב**network and sharing center/מרכז הרשת**

והשיתוף (בחלק מהמחשבים ייתכן שתצטרכו לעבור קודם דרך **network and internet** \רשת ואינטרנט)

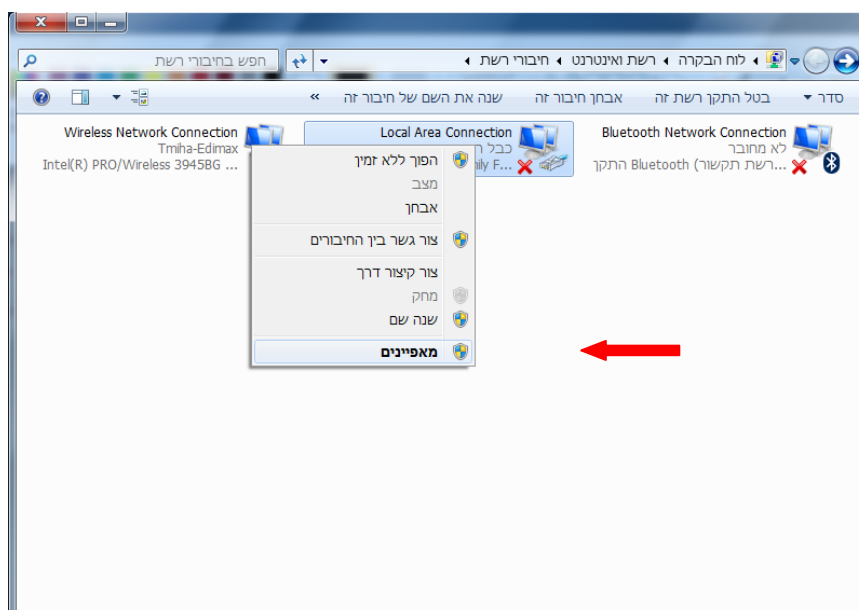


3. לחצו על **שנה הגדרות מתאם/change adapter settings** (ב windows vista שורה זו תופיע תחת השם manage network connection\נהל חיבורי רשת).

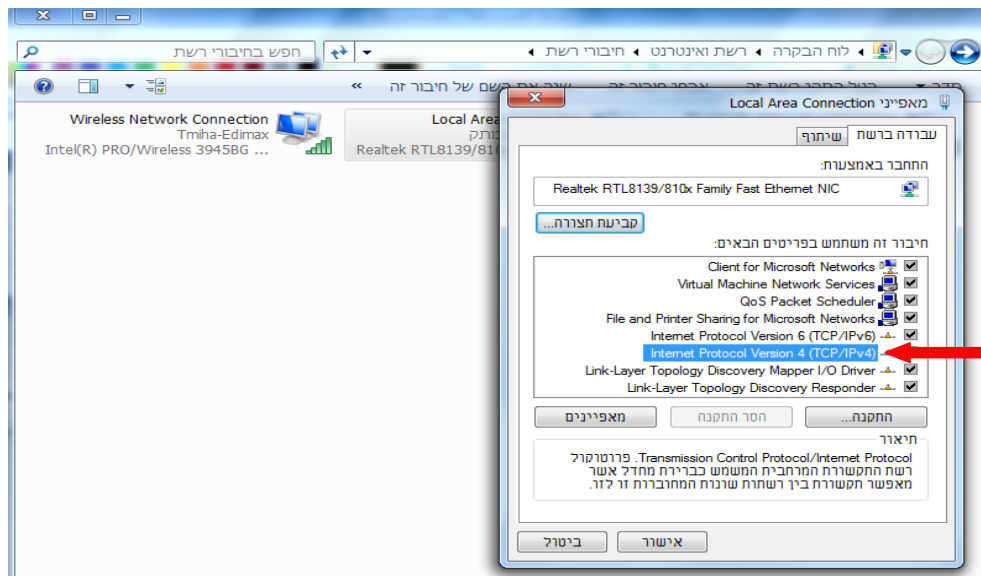


4. הקישו מקש ימני על **local area connection** ובחרו **במאפיינים\properties**.

שימו לב-אם הנכם עובדים בצורה אלחוטית במחשב זה יש לבחור בחיבור המתאים (wireless network connection)



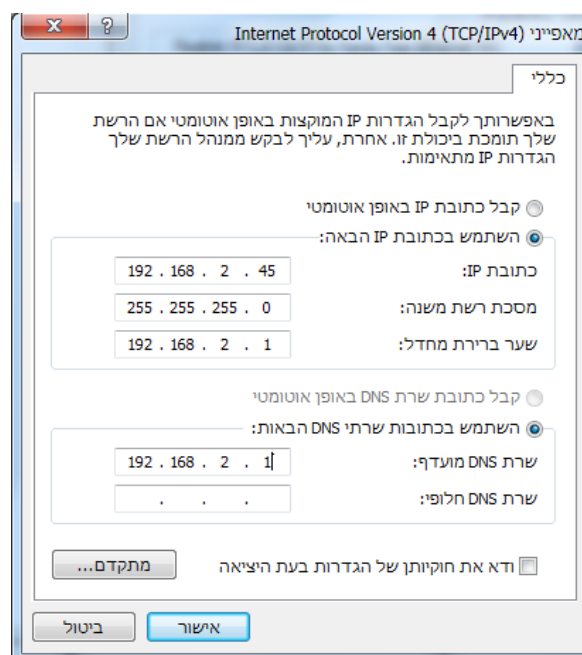
5. בחלון שנפתח יש לבחור ב- **internet protocol v4** , וללחוץ על **מאפיינים\properties**.



6. בחלון שנפתח הכניסו את הנתונים הבאים :

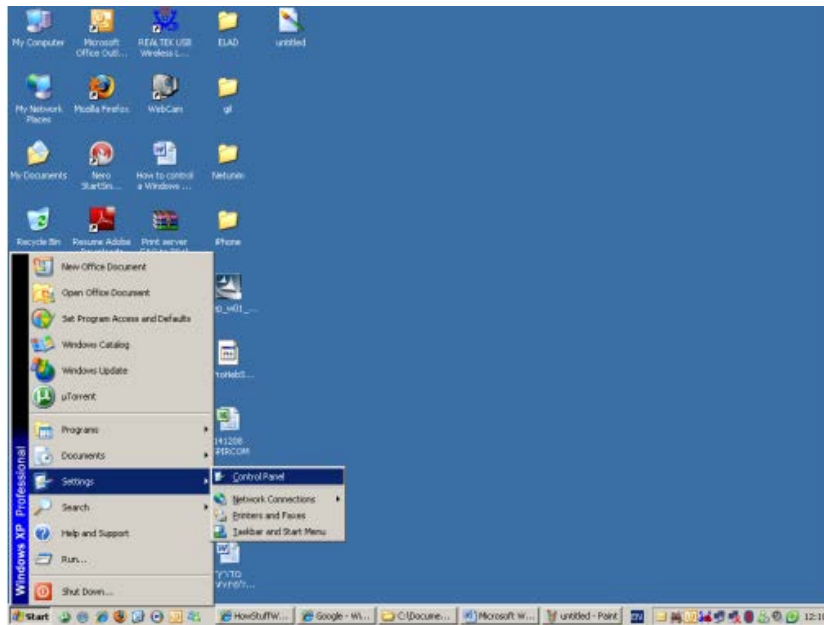
- כתובת IP: 192.168.2.45 (הוא מספר שרירותי וניתן להחליפו בכל מספר בין 2 ל99)
- מסכת רשת משנה: 255.255.255.0
- שער ברירת מחדל: 192.168.2.1
- שרת DNS מועדף 192.168.2.1

בסיום לחצו על **אישור/אק** ושוב על **אישור/אק**

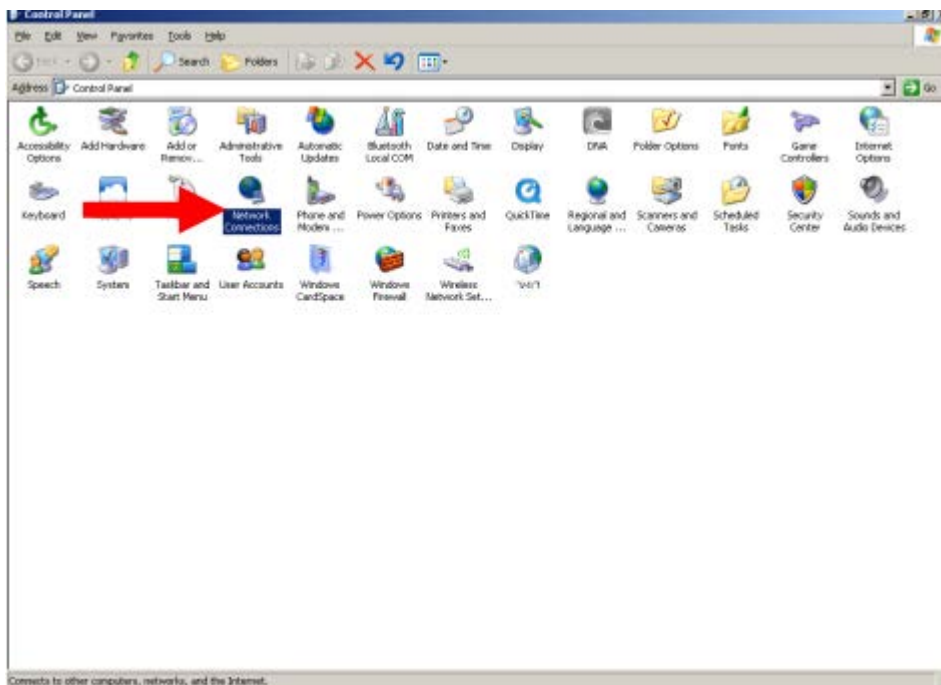


Windows xp

1.גשו לתפריט **Start / התחל** => **Settings / הגדרות** => **Control Panel / לוח הבקרה**

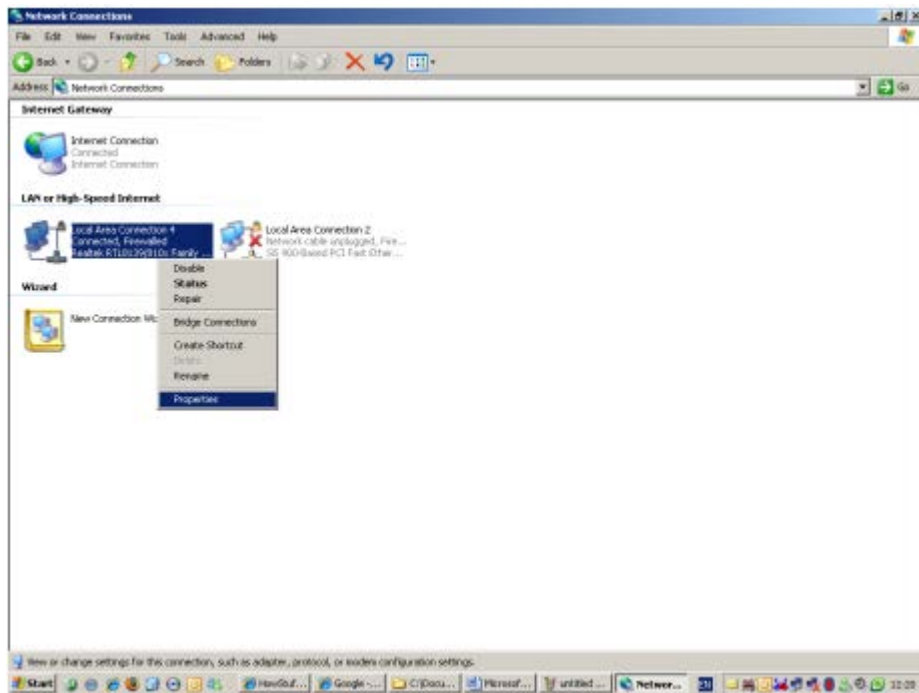


2.בחרו **Network Connection / חיבורי רשת**

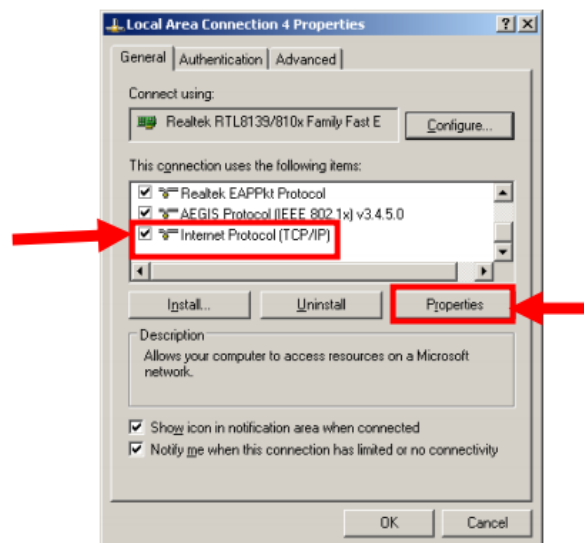


3. הקישו מקש ימני על **local area connection** ובחרו במאפיינים\properties.

שימו לב-אם הנכם עובדים בצורה אלחוטית במחשב זה יש לבחור בחיבור המתאים (wireless network connection)



4. בחלון שנפתח לבחור **Internet Protocol (TCP/IP)** וללחוץ על Properties / מאפיינים .



5 בחלון שנפתח הכניסו את הנתונים הבאים :

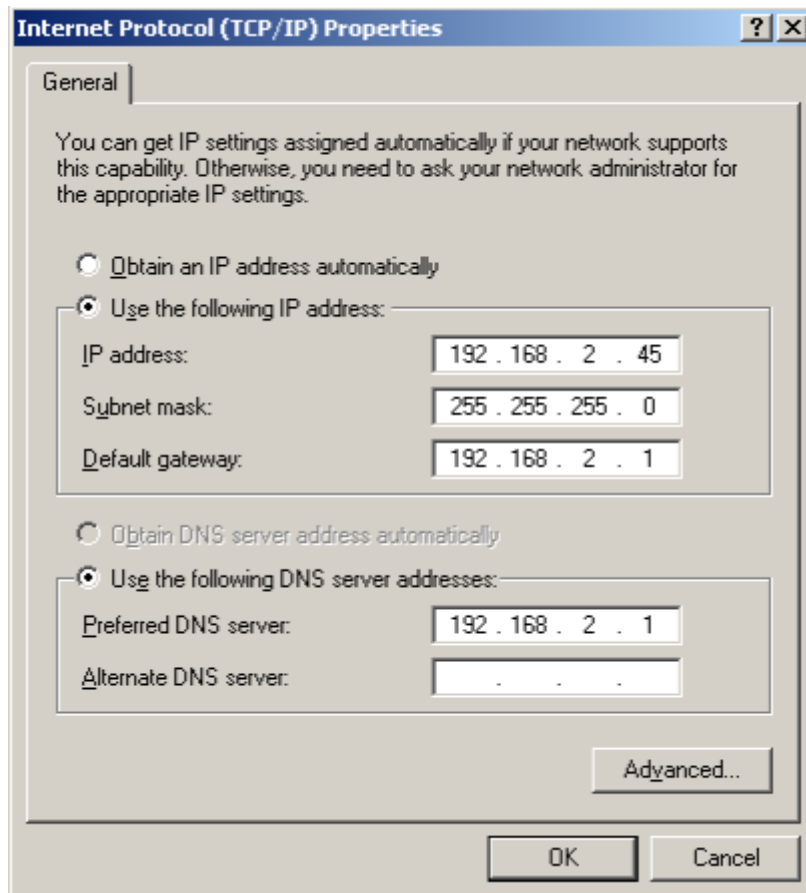
כתובת IP: 192.168.2.45 (הוא מספר שרירותי וניתן להחליפו בכל מספר בין 2 ל-99)

מסכת רשת משנה: 255.255.255.0

שער ברירת מחדל: 192.168.2.1

שרת DNS מועדף 192.168.2.1

בסיום לחצו על אישור/אס ושוב על אישור/אס



להסברים ומדריכים נוספים על מוצרי EDIMAX כנסו לאתר האינטרנט שלנו:

<http://www.pikok.co.il>

לתמיכה טכנית טלפנו אלינו בימים א-ה, בין השעות 9:00-17:00

09-7601346 לטלפון

פיקוק מחשבים (1986) בע"מ