



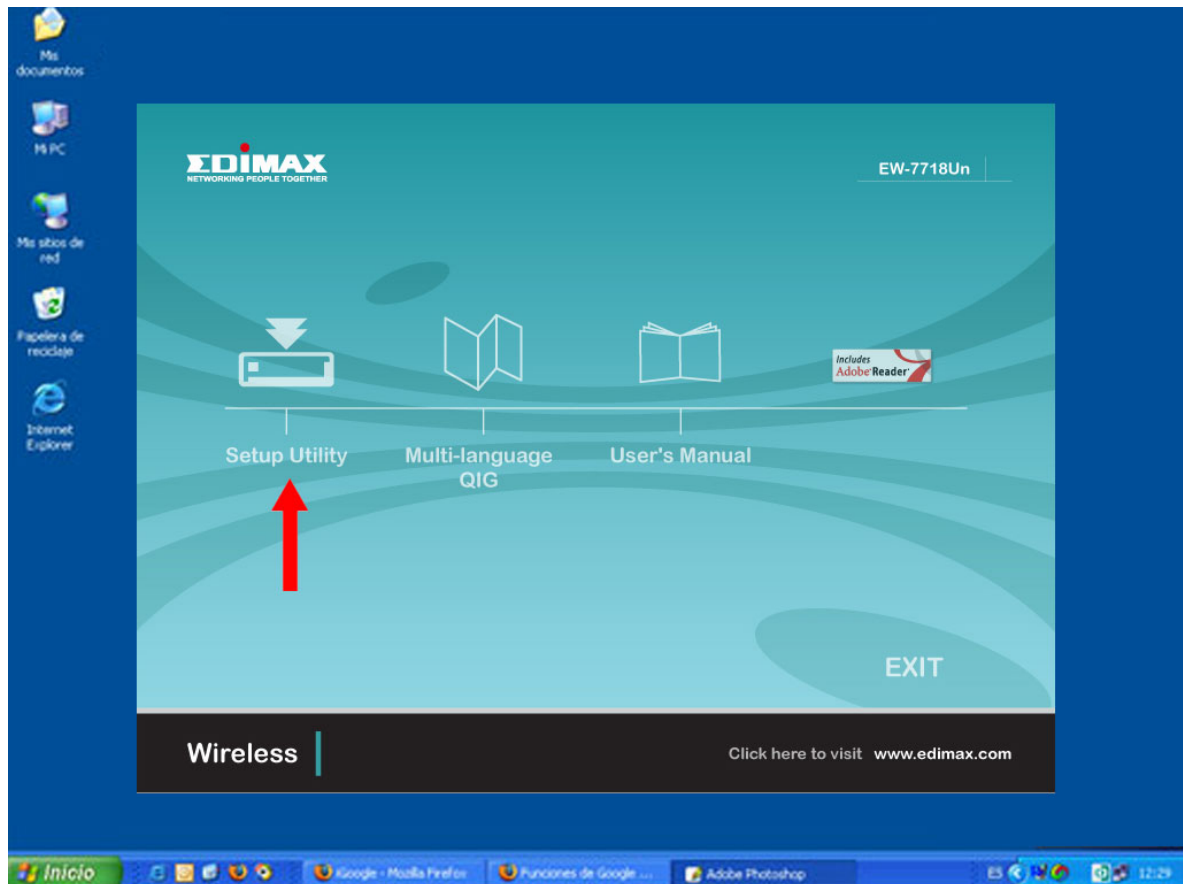
מדריך התקנה לכרטיס רשת אלחוטי מדגם EW-7718Un

חלק ראשון זה של המדריך מדבר על התקנת המוצר על מערכת ההפעלה Windows Vista.

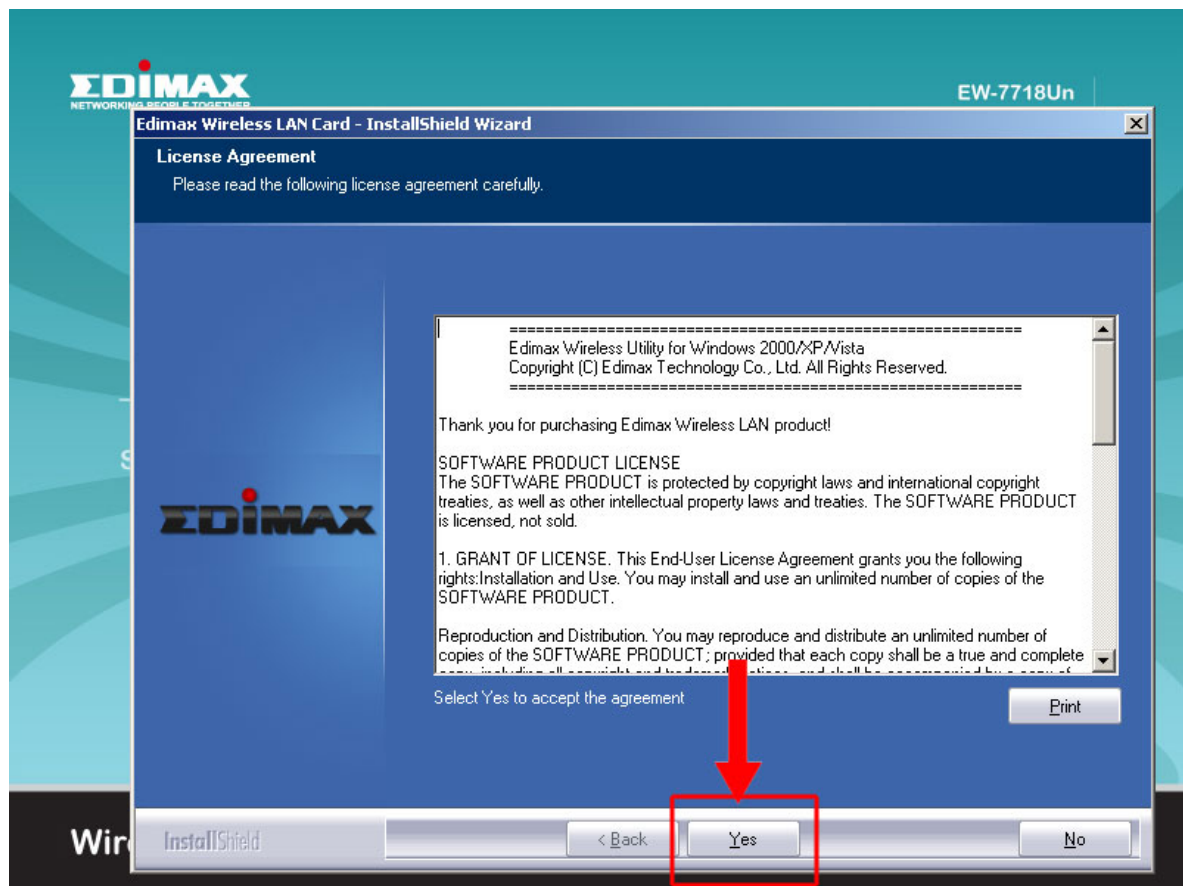
שלב ראשון: חבר את כרטיס הרשת למחשב.
*אם מערכת ההפעלה שלך היא ויסטה בשלב זה יופיע חלון ועליך לבחור באפשרות "Don't show this message again for this device"

למשתמשי Windows XP גשו לעמוד 4- ובצעו את ההוראות.

שלב שני: הכנס את דיסק ההתקנה לתוך כונן התקליטורים.
והמתן למסך הבא שיעלה ושם לחץ על Setup Utility.

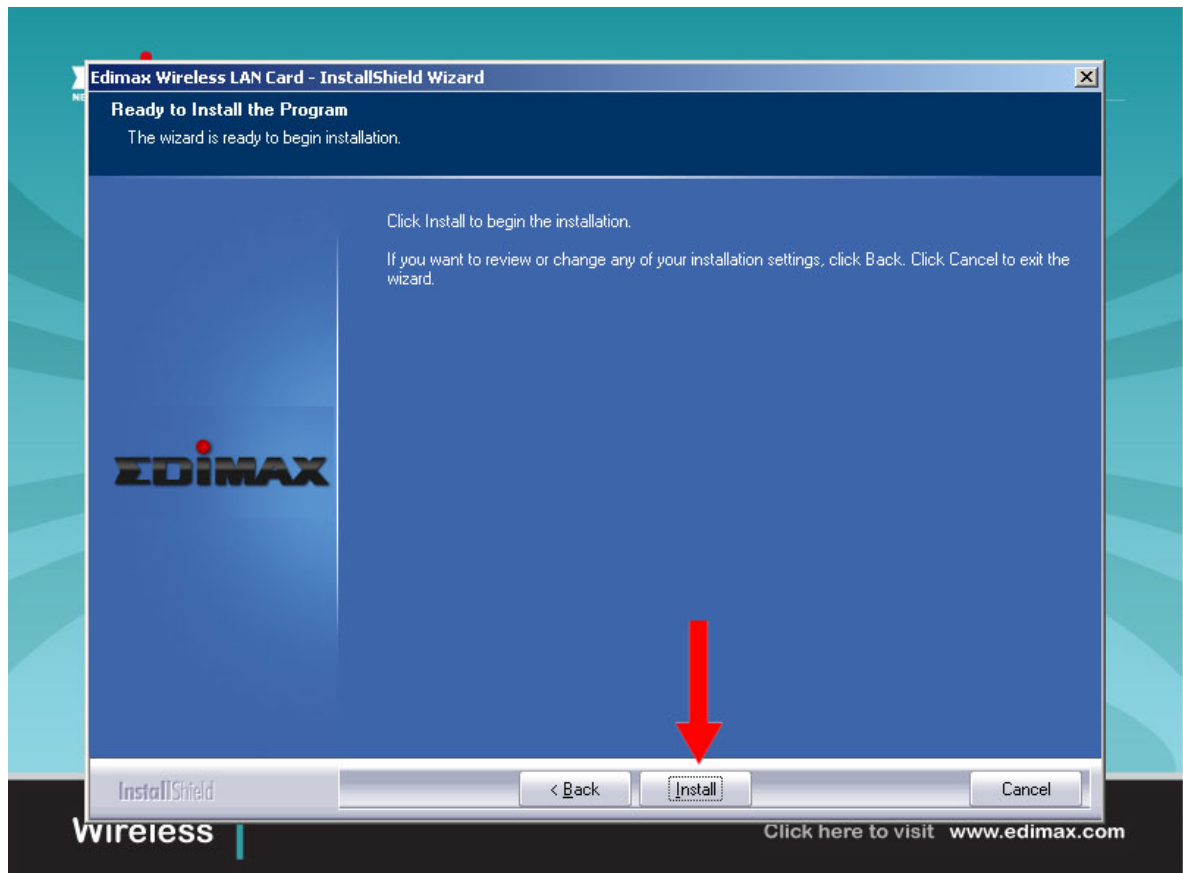


לחץ על כפתור Yes:



בשלב זה אם יופיע החלון הבא התעלם ממנו והמשך בהתקנה או לחץ על ביטול Cancel על מנת לסגור אותו.



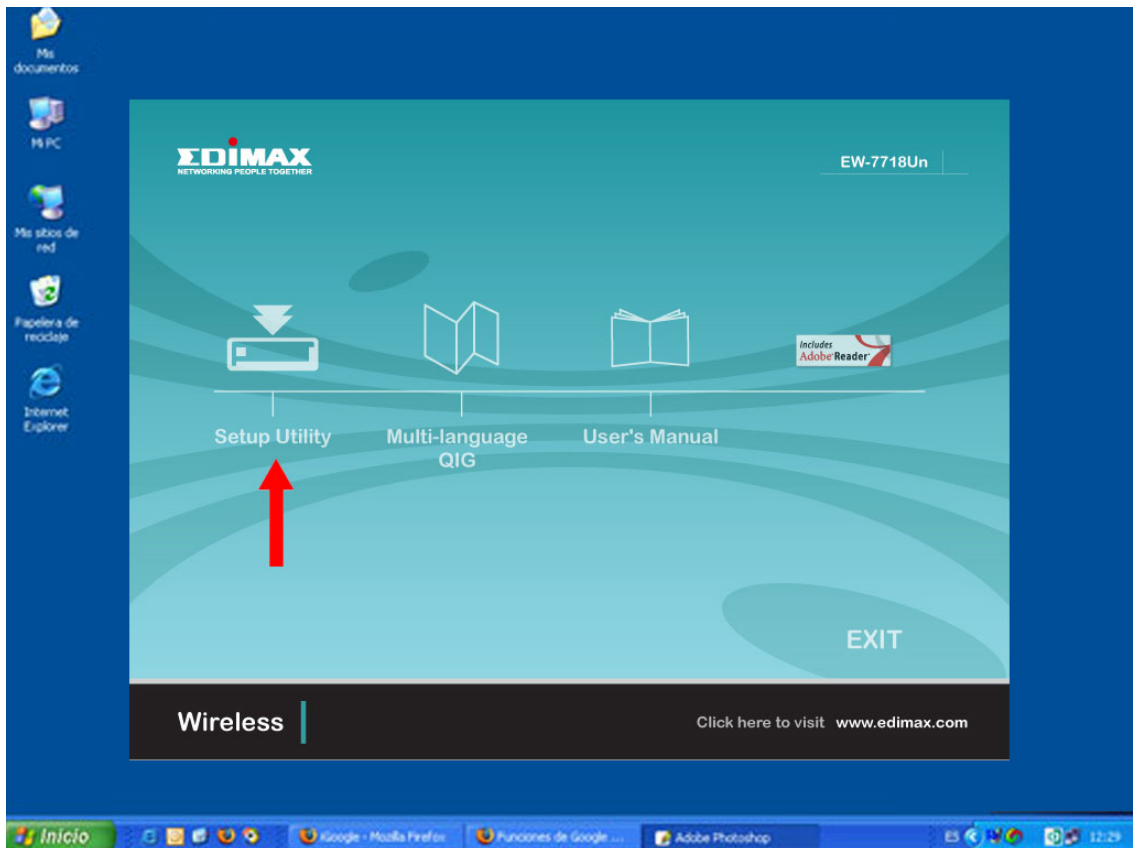


עד כאן למערכת ההפעלה Windows Vista.

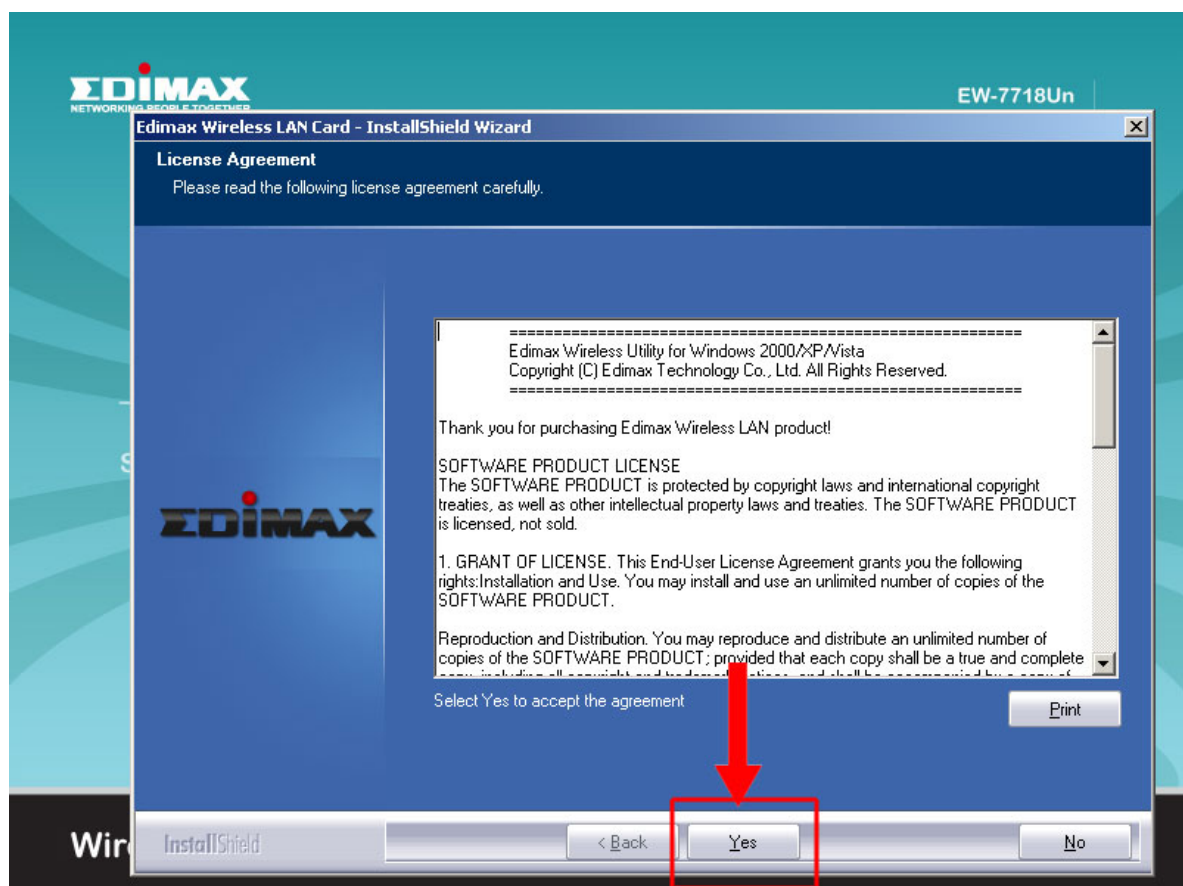
למשתמשי מערכת הפעלה 2000/XP/XP64bit.

הכנס את דיסק ההתקנה לכונן והמתן למסך הבא שיעלה ולחץ על **Setup Utility**.

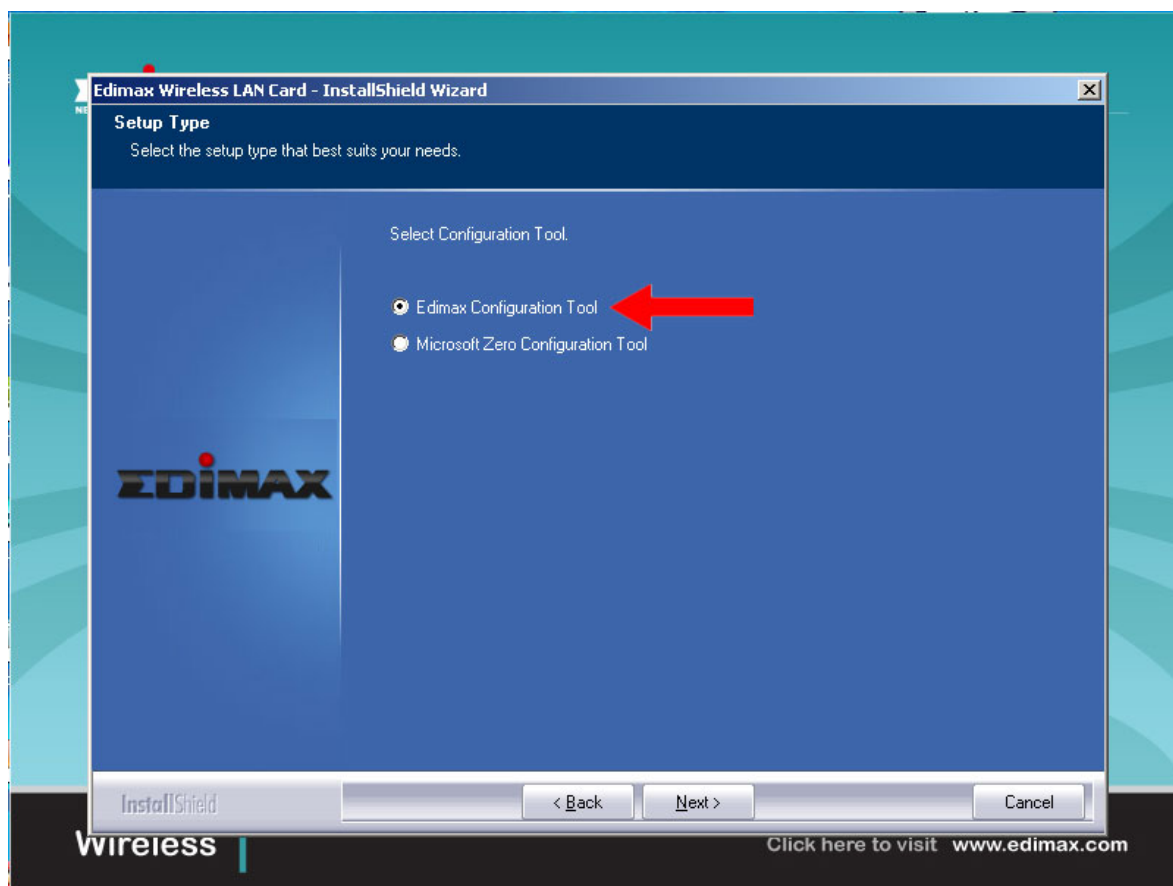
אם יופיע החלון **Welcome to the new hardware wizard**, נבחר באפשרות **Cancel** \ביטול.



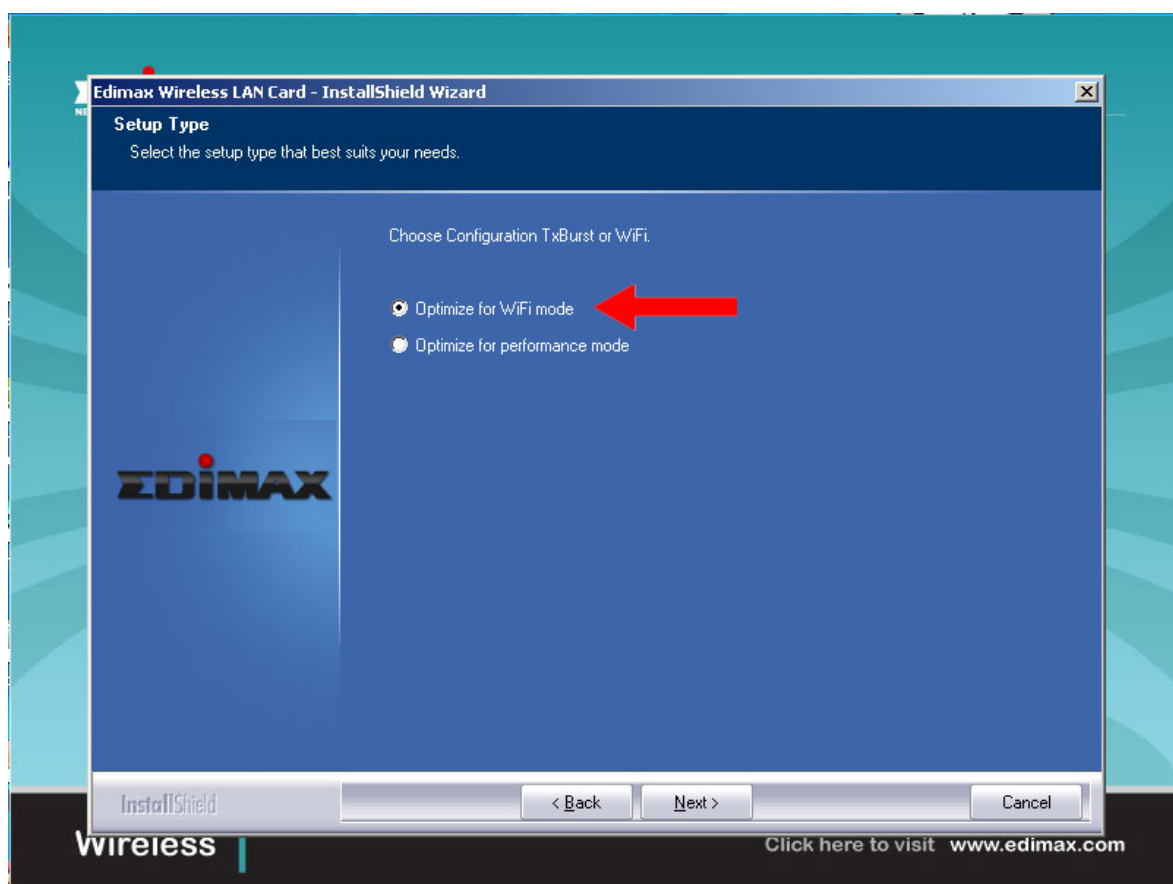
במסך הבא לחץ על **Yes**.



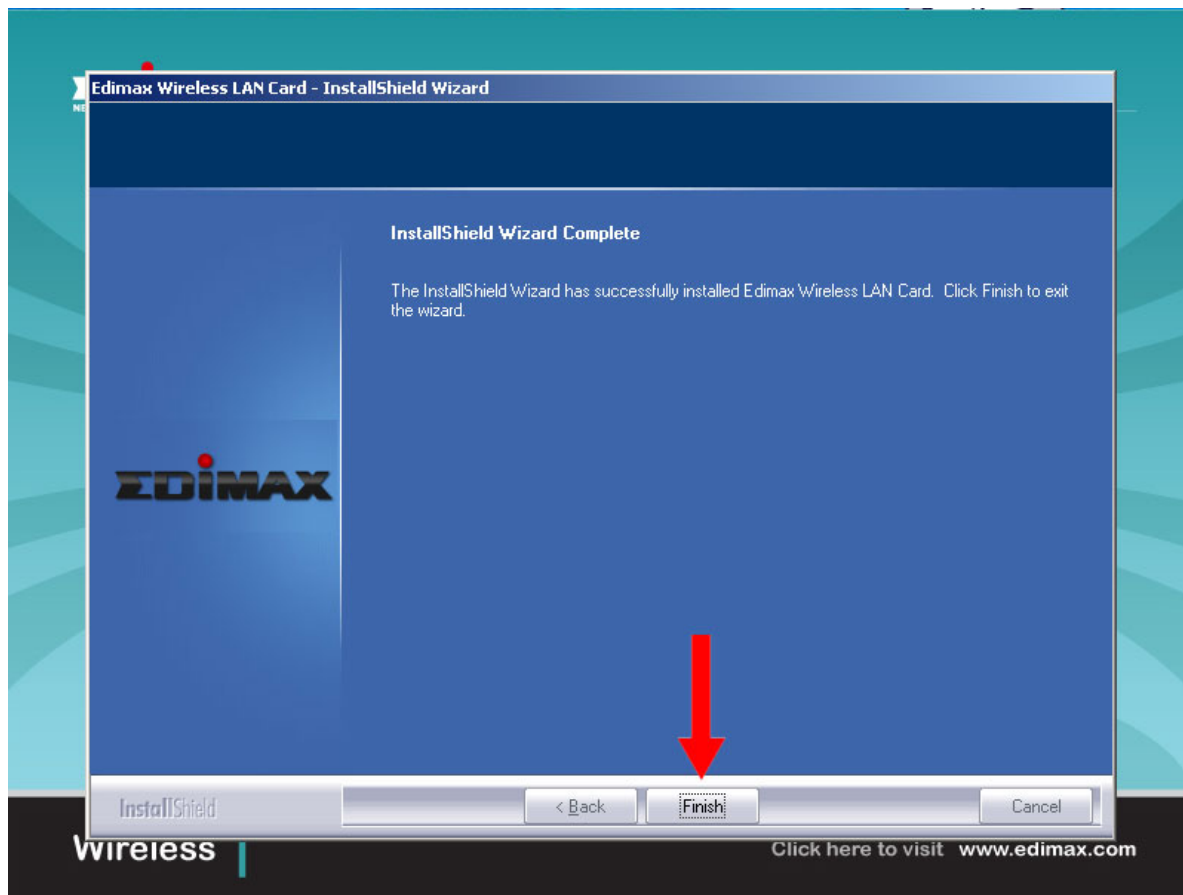
בשלב זה נבחר באפשרות Edimax Configuration Tool ונלחץ על Next.



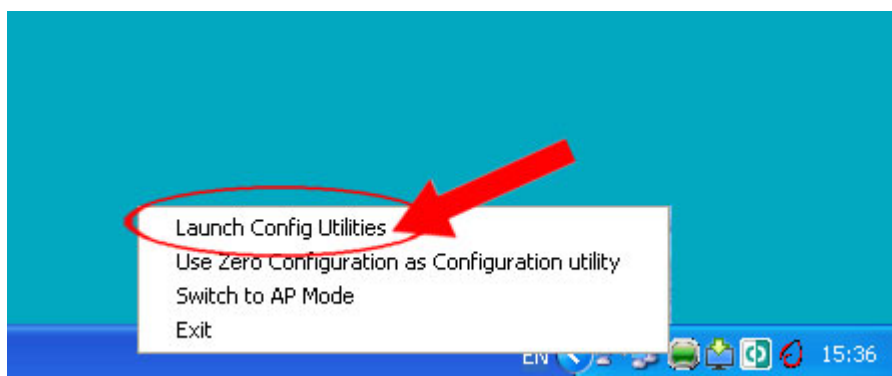
במסך הבא נבחר באפשרות Optimize For Wi-fi Mode ולחצו על Next.



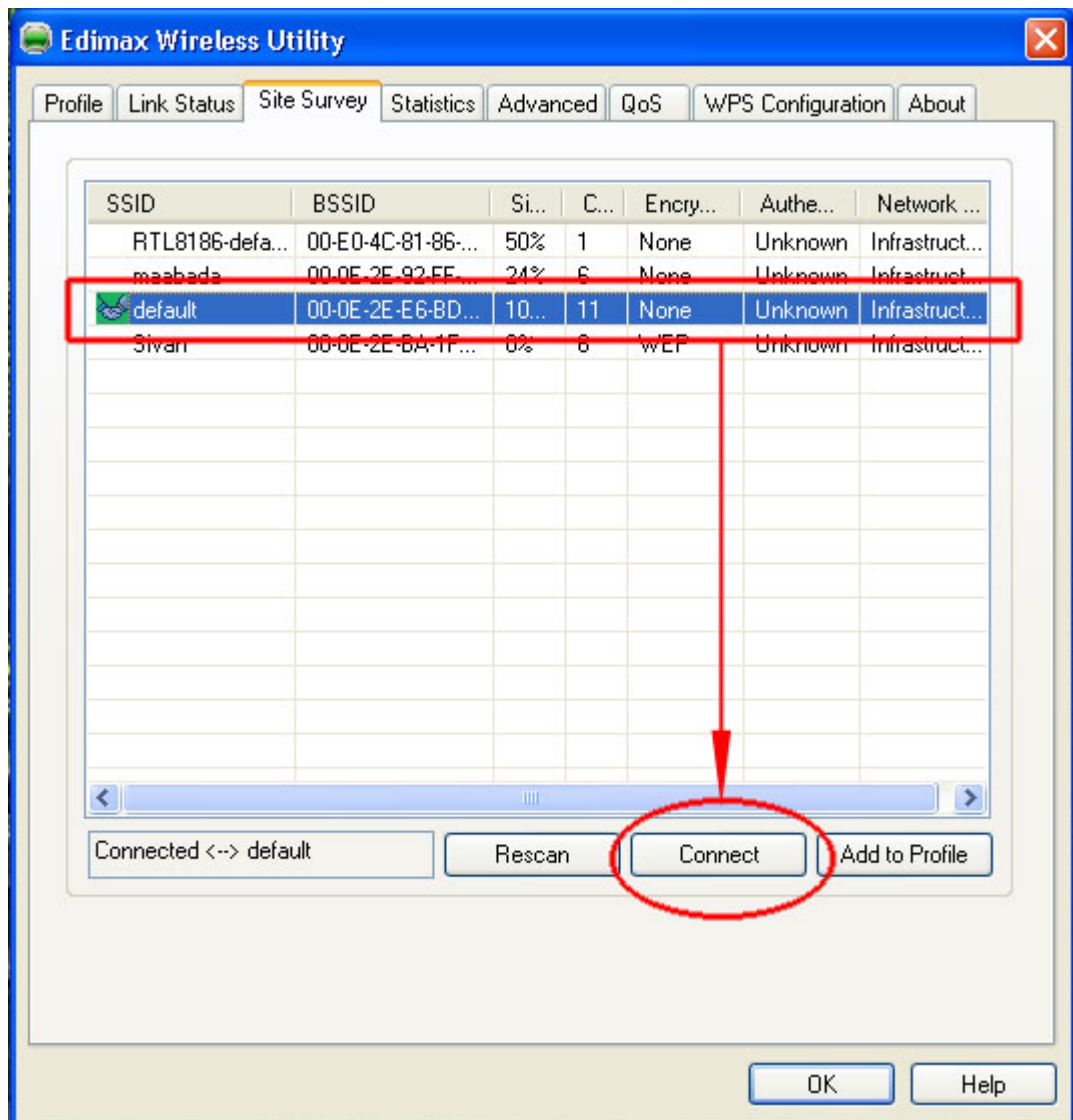
לאחר סיום ההתקנה יופיע המסך הבא ושם לחץ על Finish.



בפינת המסך ליד השעון של Windows יופיע אייקון חדש, לחץ עליו קליק ימני ובחרו באפשרות Launch Config Utilities.

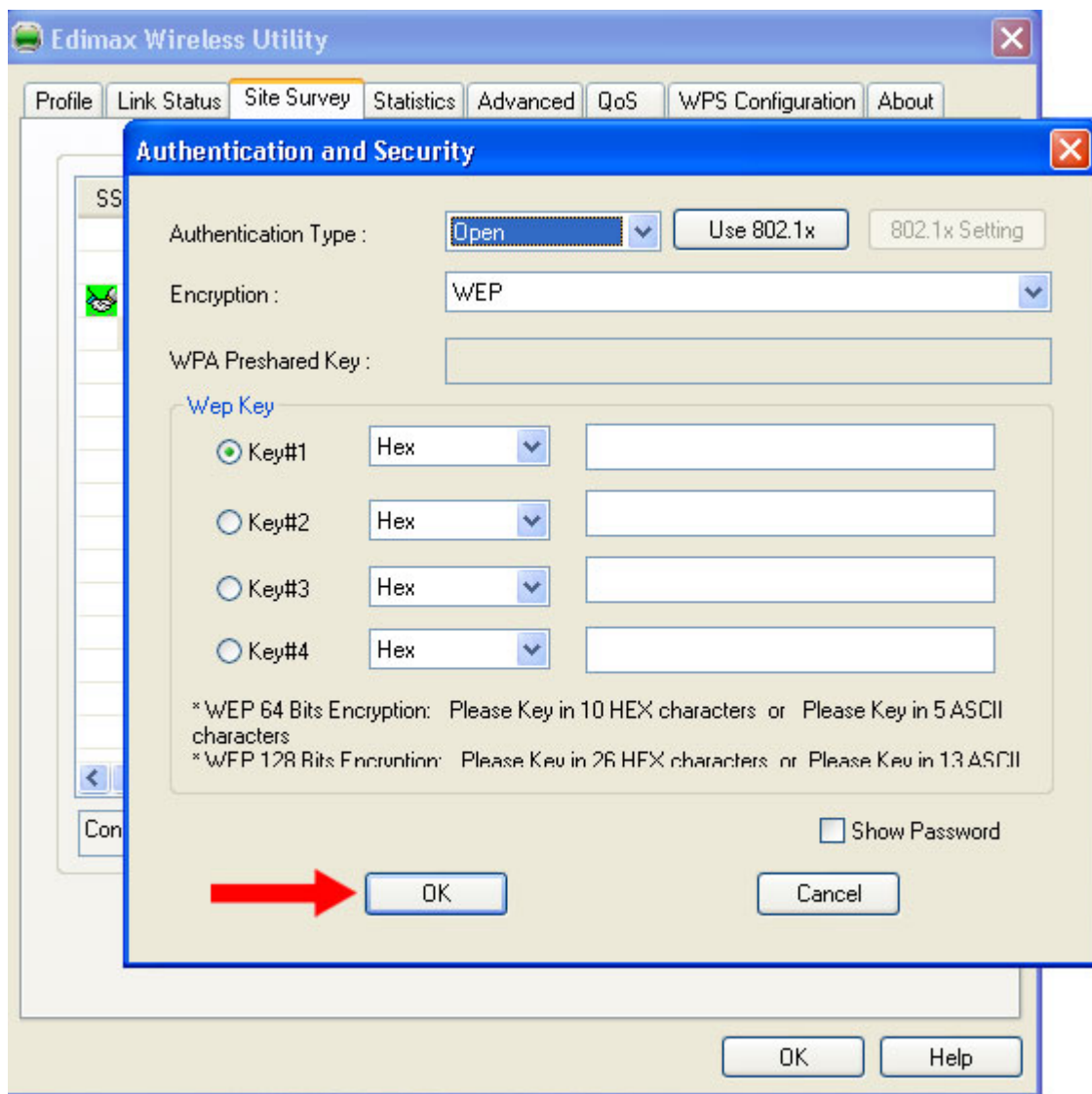


במסך שיפתח תחת לשונית Site Survey יופיעו הרשתות האלחוטיות שנמצאות בטווח, בחר את הרשת האלחוטית שלך ולחץ על Connect .



לאחר שלחצת על Connect צריכה להופיע ההודעה Connected <-> Default, וסימן של לחיצת ידיים ירוקה ליד שם הרשת שלך (כמו בציור הנ"ל).

במידה והרשת מאובטחת יופיע המסך הבא, בחר את סוג האבטחה שלך, הכנס את הסיסמה ולחץ על Ok.



בהצלחה וגלישה נעימה.

להסברים ומדריכים נוספים על מוצרי EDIMAX כנסו לאתר האינטרנט שלנו:
<http://www.pikok.co.il>

לתמיכה טכנית טלפנו אלינו בימים א-ה, בין השעות 09:00-17:00
לטלפון 09-7601346



פיקוק מחשבים (1986) בע"מ