

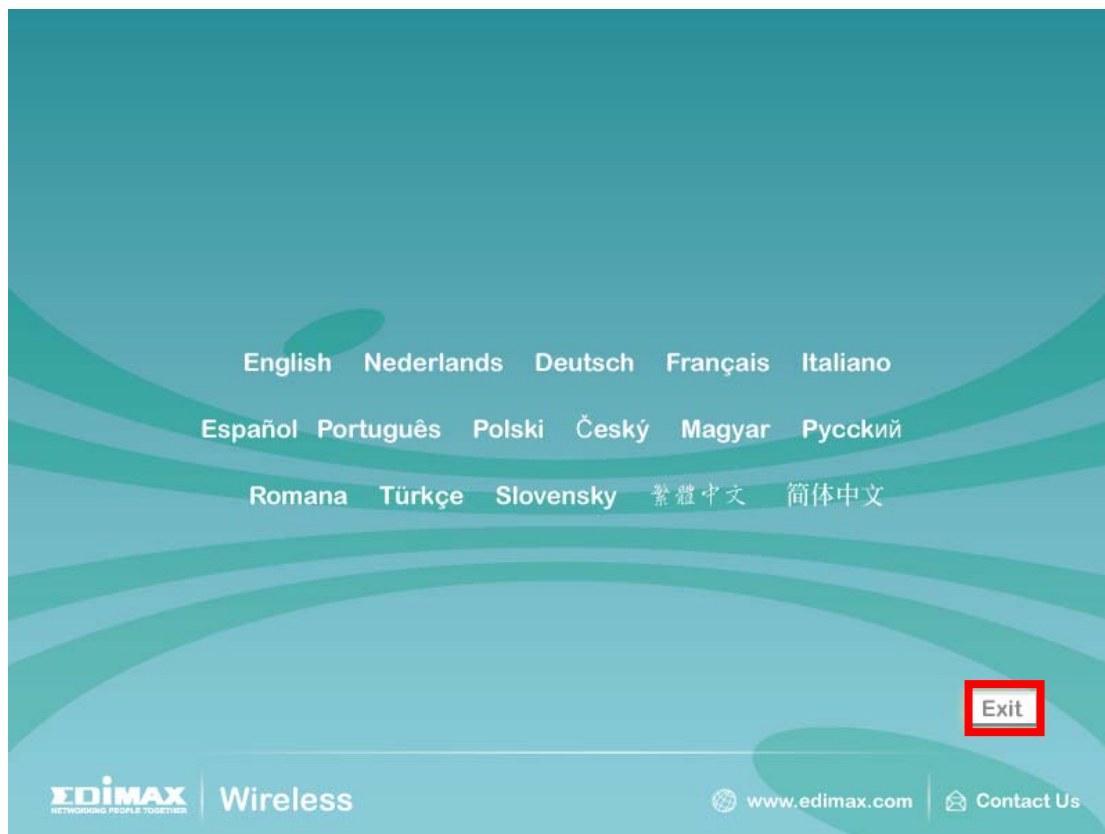
Wireless LAN Adapter Series

EW-7117UN

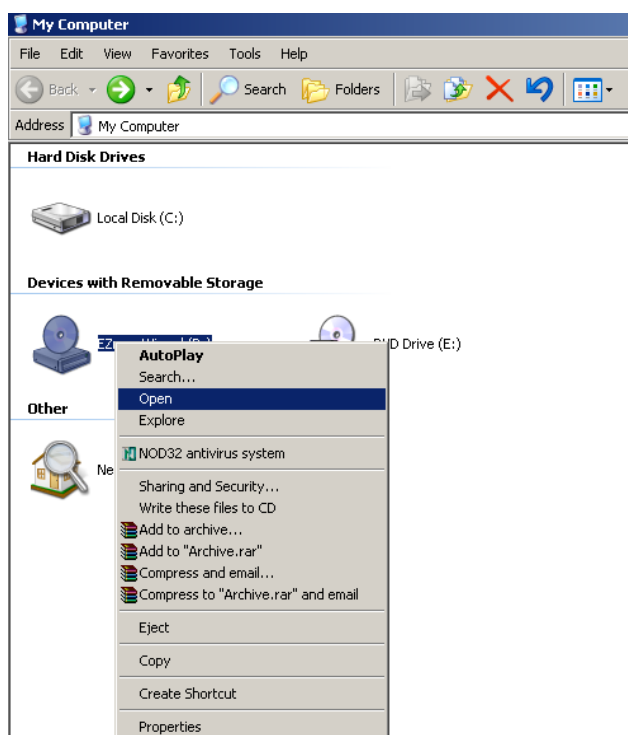
מדריך התקנה

הוראות התקנה דרייבר של כרטיס רשת אלחוטי EW7117UN

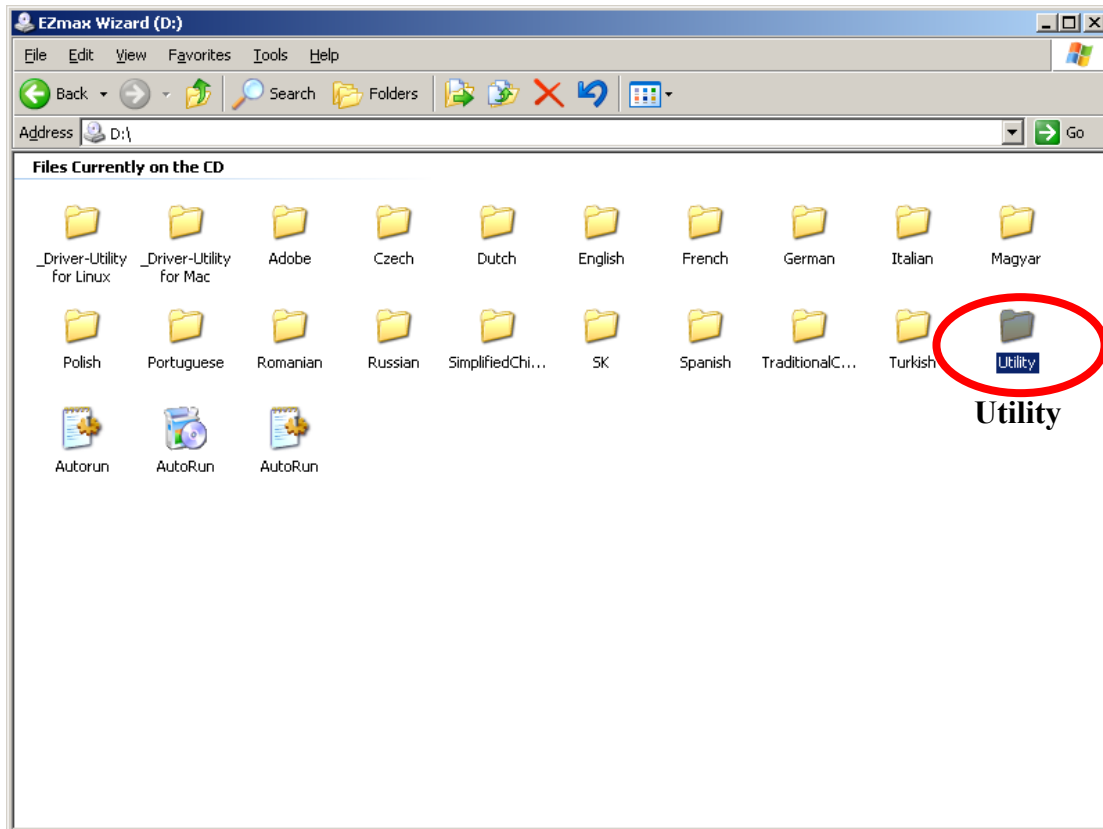
הכנס את תקליטור ההתקנה לכוונן התקליטורים שבמחשב (כוונן CD-ROM), תוכנת ההתקנה תעלה כעבור מס' שניות באופן אוטומטי, סגור אותה על ידי לחיצה על **Exit** (כפי שמסומן בתמונה).



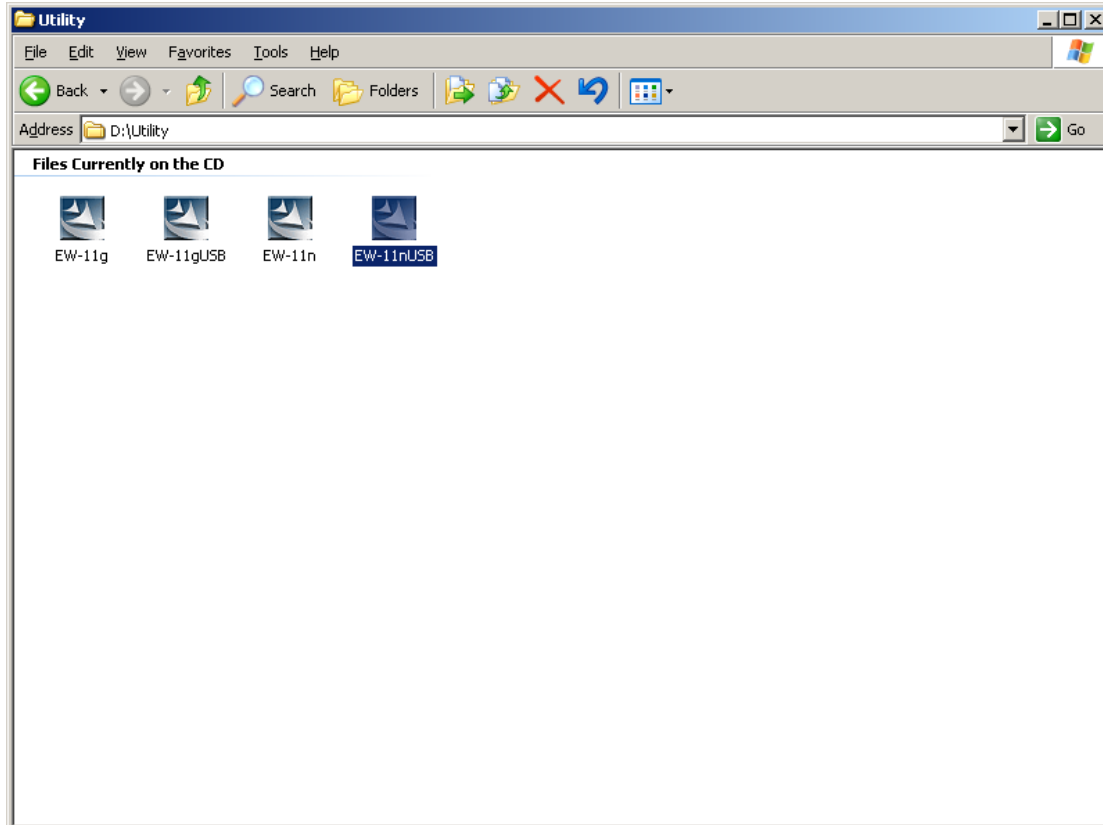
כעת הכנס ל- **My Computer / המחשב שלי**, ולאחר מכן לחץ קליק ימני על כונן התקליטורים (כוונן CD-ROM) שבו הוכנס דיסק ההתקנה ולחץ על **Open / פתח**.



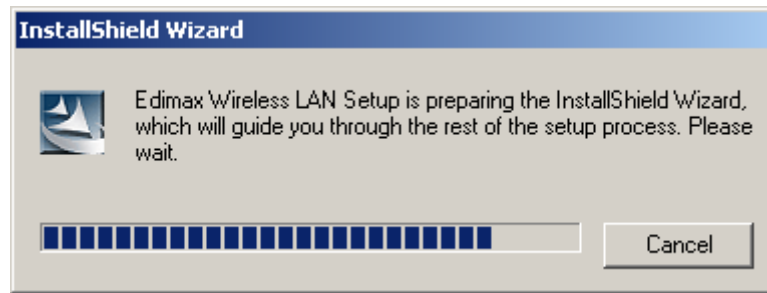
כעת בחלון שנפתח תופיע תיקייה בשם **Utility**, לחץ עליה פעמיים על מנת להיכנס לתוך התיקייה.



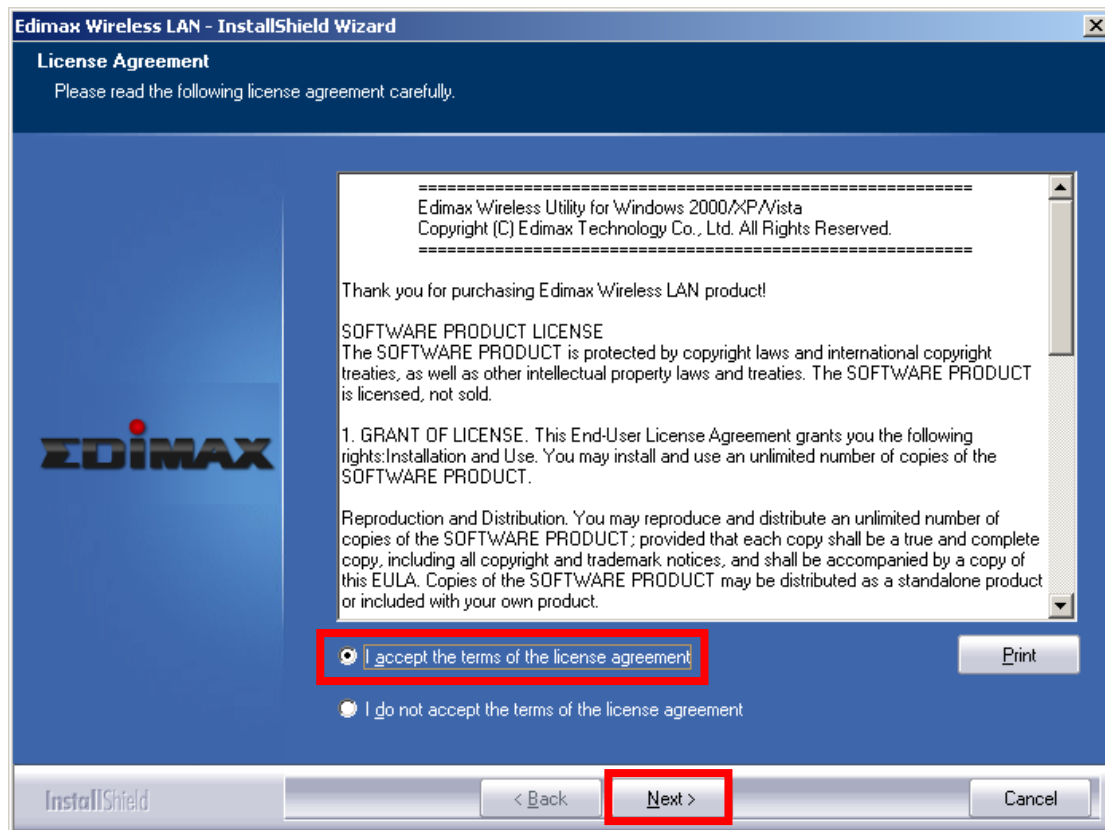
וכעת, לחץ על הקובץ **EW-11nUSB** על מנת להתחיל בתהליך ההתקנה.



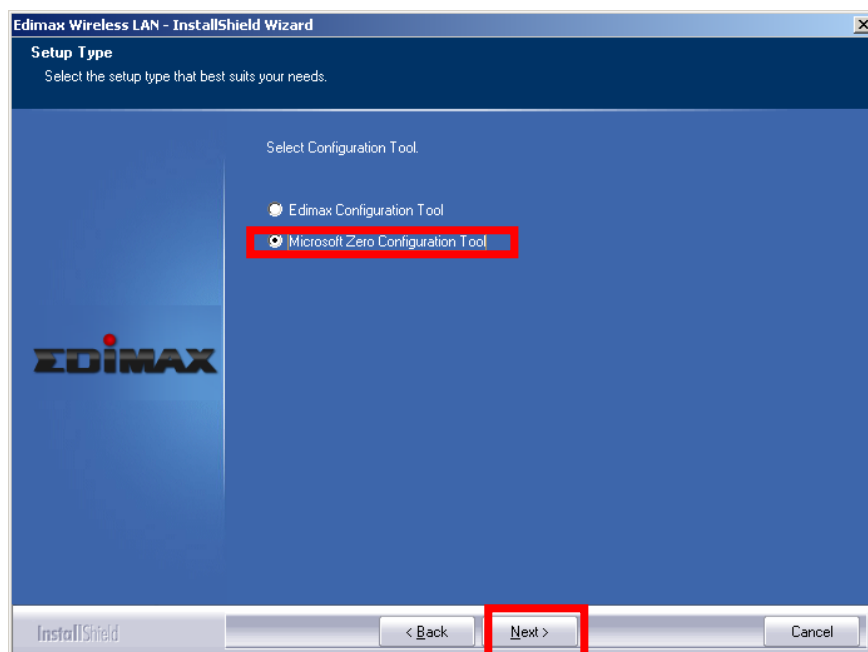
כעת תהליך ההתקנה מתחיל.



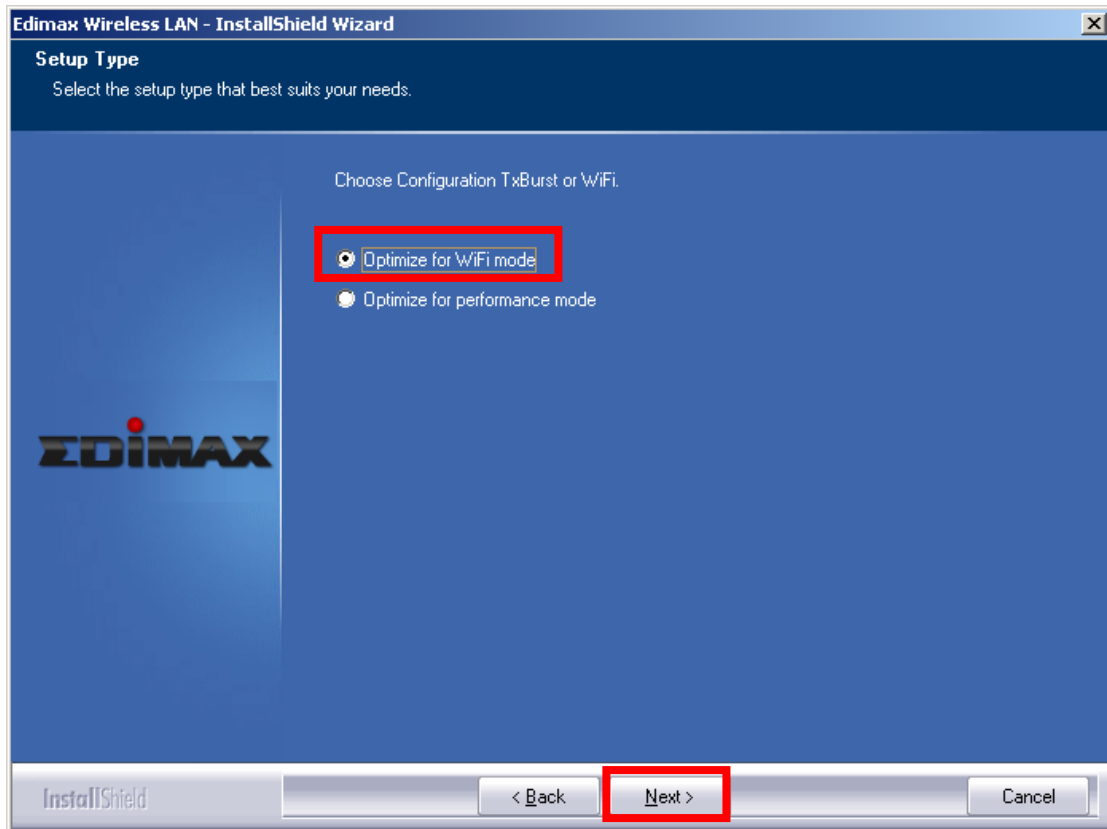
כעת, סמן את העיגול הראשון **I accept the terms of the license agreement** ולחץ על **Next**.



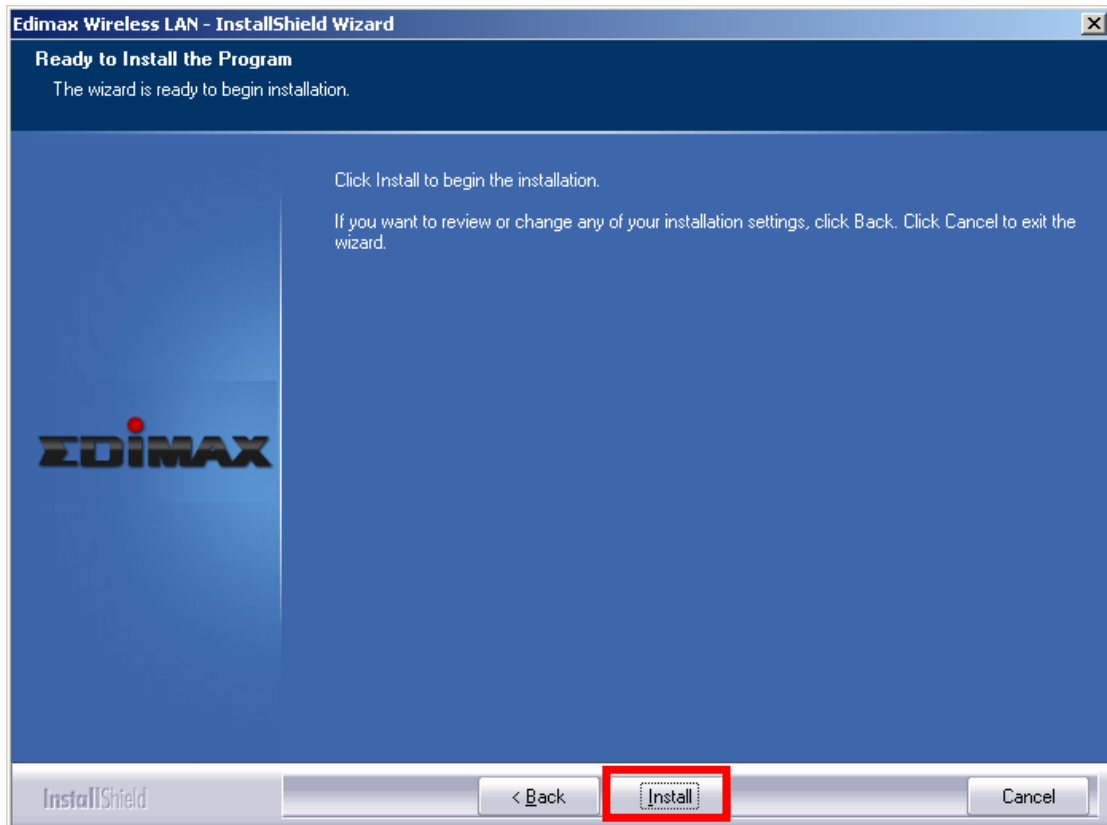
כעת, סמן את העיגול (Option Button) השני "**Microsoft Zero Configuration Tool**" ולחץ על **Next**.



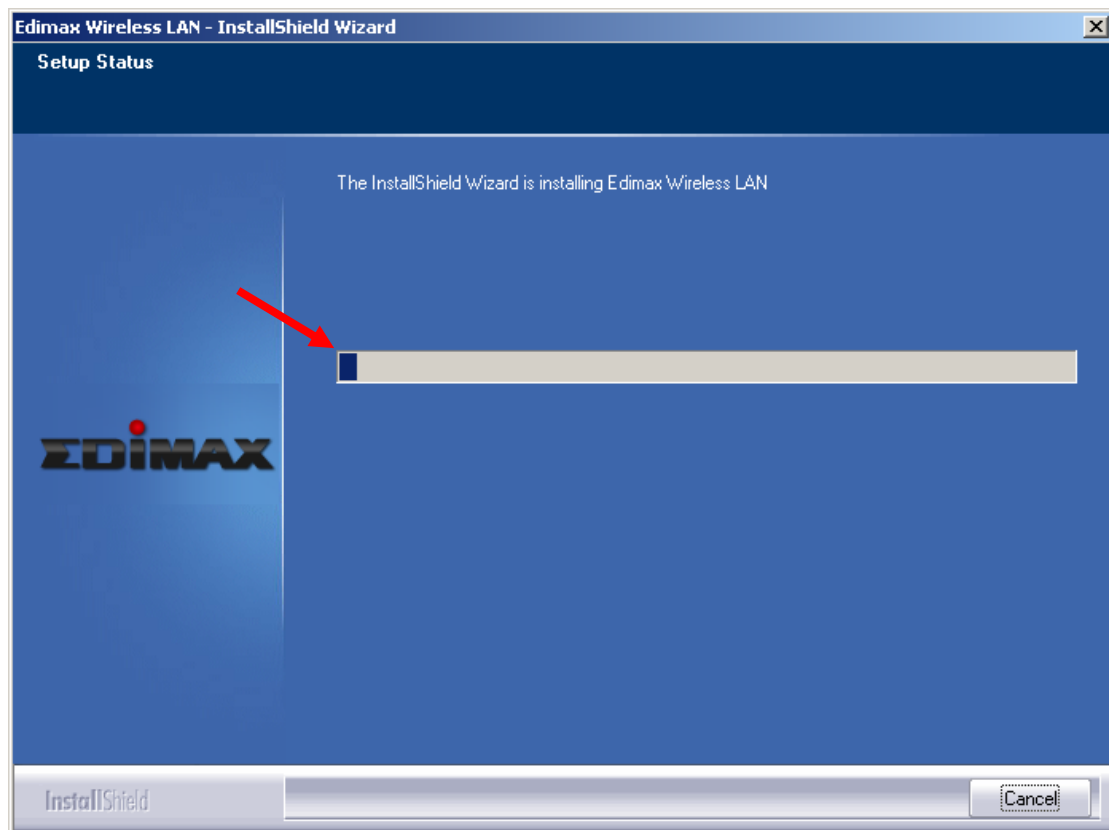
כעת, השאר את העיגול (Option Button) הראשון "Optimize for WiFi mode" ולחץ על **Next**.



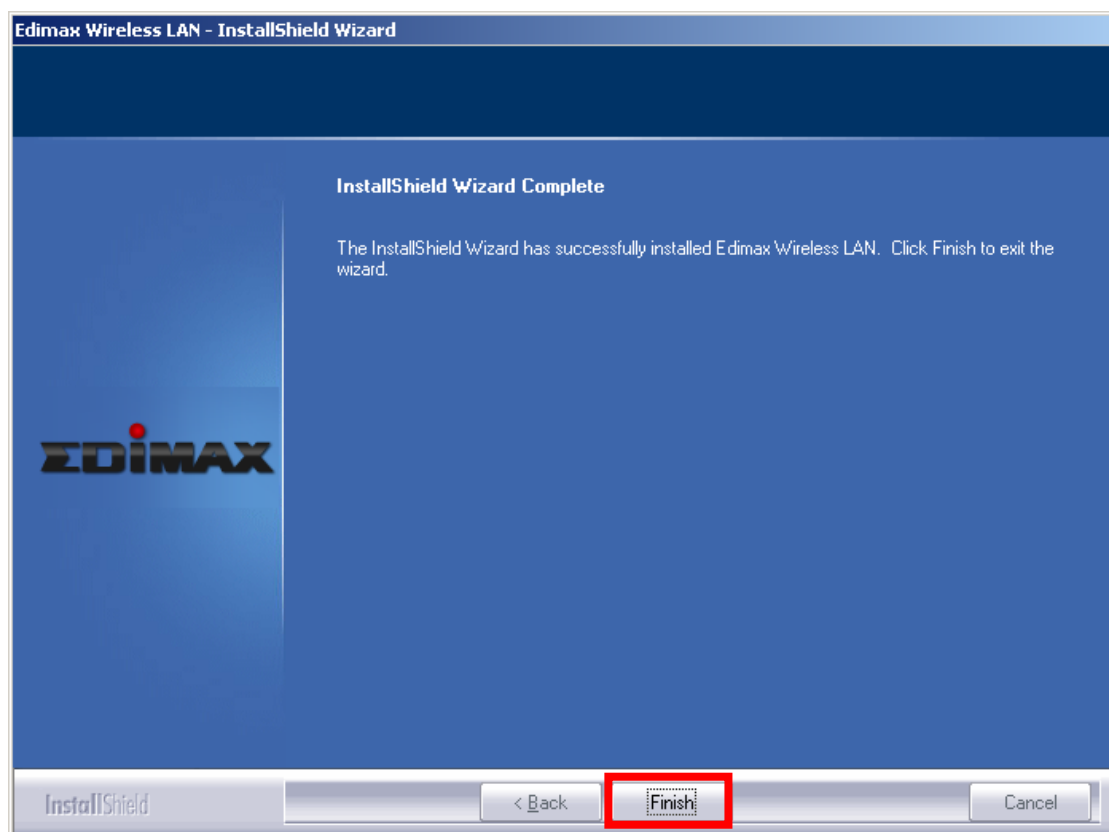
כעת, לחץ על **Install**.



כעת המתן עד שפס ההתקנה יסתיים.



כעת, לחץ על **Finish**.





כעת, חבר את הכרטיס לכניסת ה-USB במחשבך, והמתן עד להופעת הסמן לחץ עליו קליק ימני של העכבר, ובחר ב"הצג רשתות אלחוטיות זמינות" / **"View Available Wireless Network"**.



בחלון שיפתח בחר בשם הרשת האלחוטית שלך ולחץ על **Connect / התחבר**.

