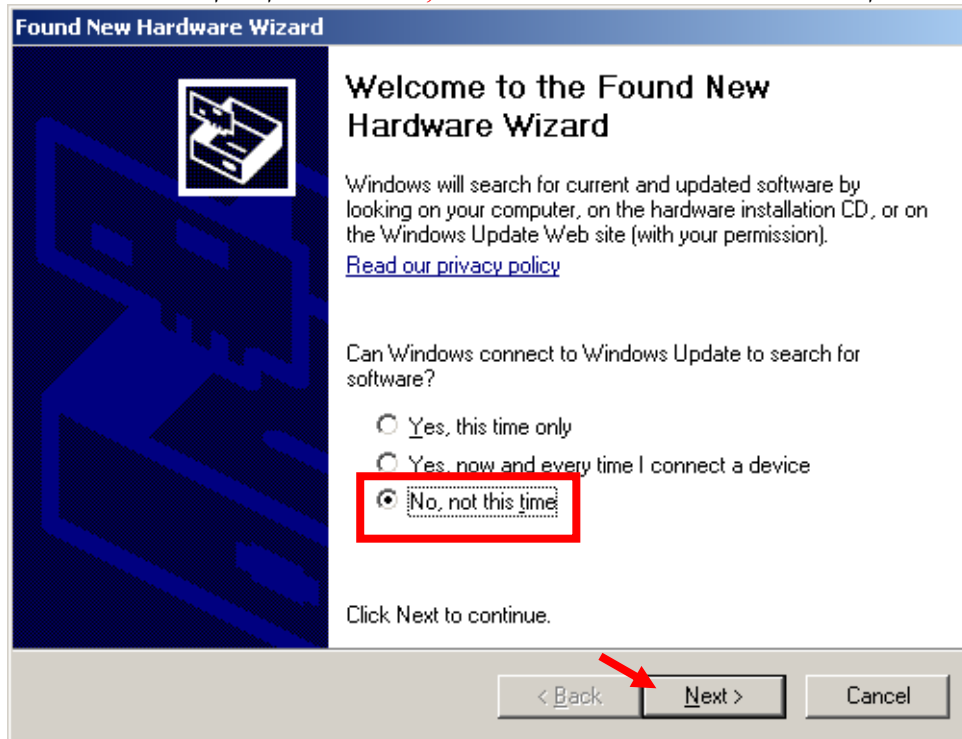


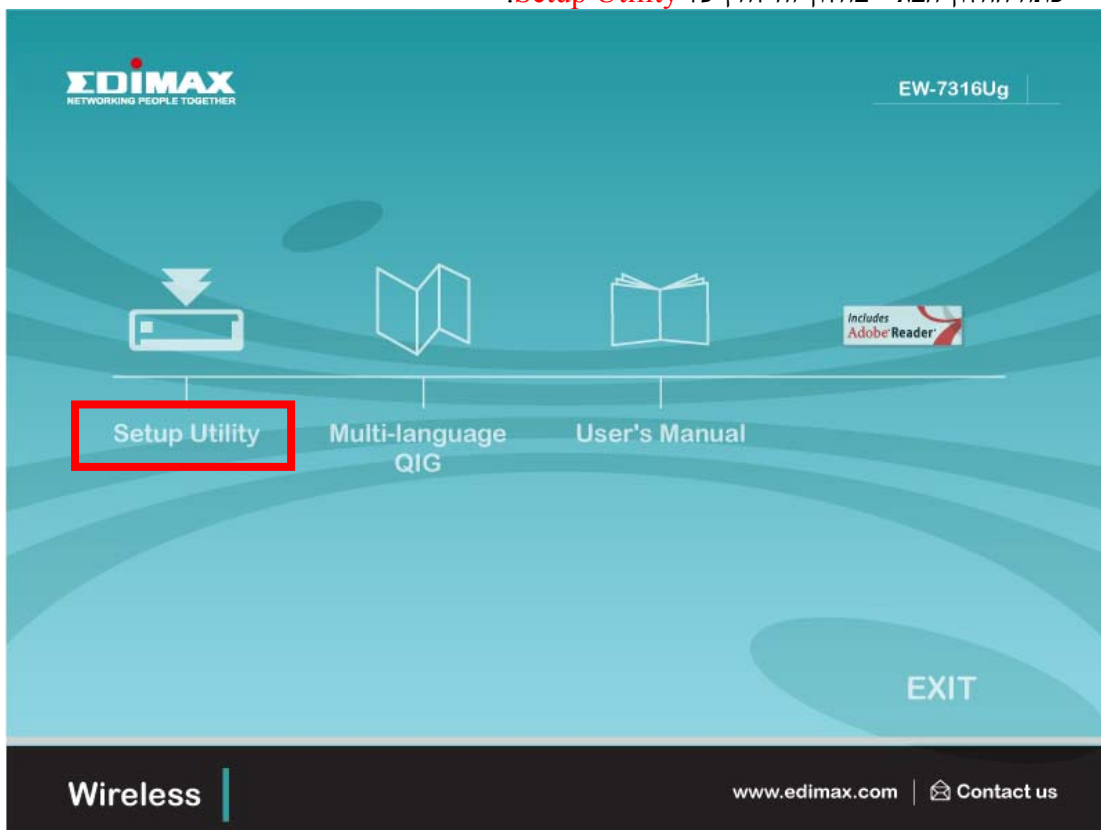
מדריך התקנת כרטיס רשת אלחוטי USB מדגם EW7316Ug:

1. הכנס את כרטיס הרשת האלחוטי שרכשת לכניסת ה-USB במחשבך יחד עם הכבל המאריך שצורף באריזת המוצר.

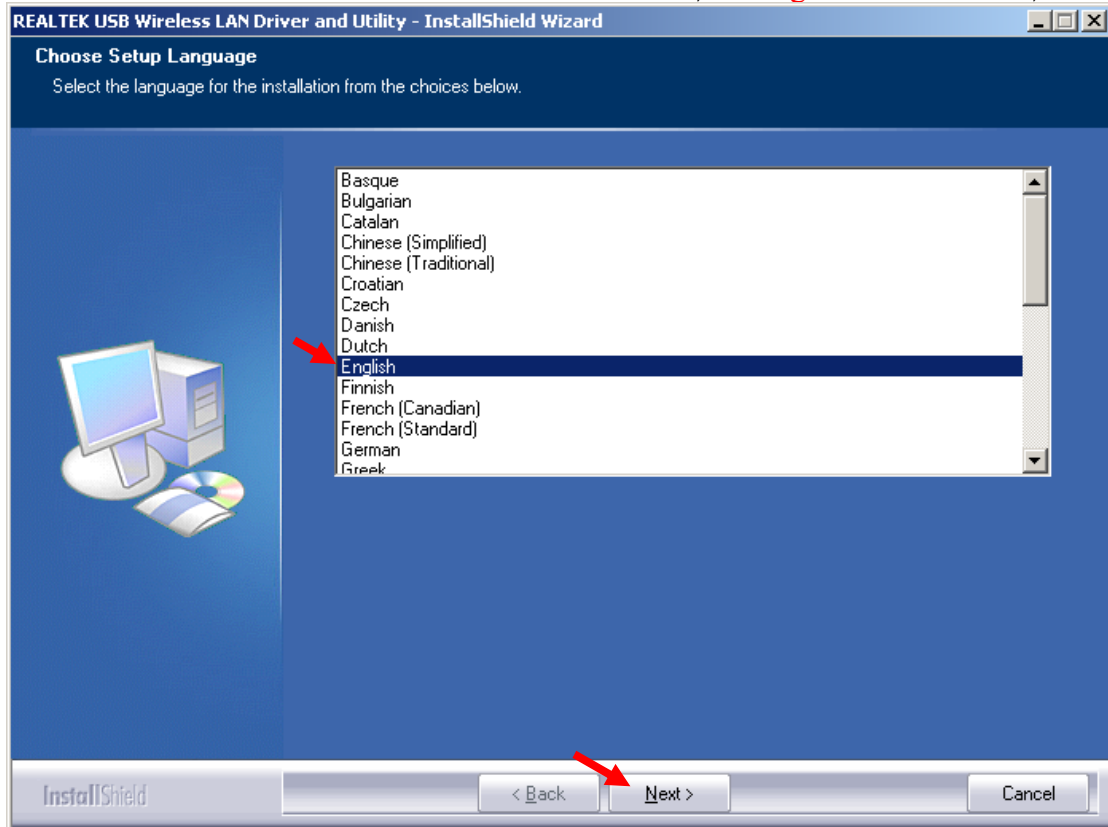
בחלון שנפתח בחר באפשרות **No, not this time** ולאחר מכן לחץ על הכפתור **Next**.



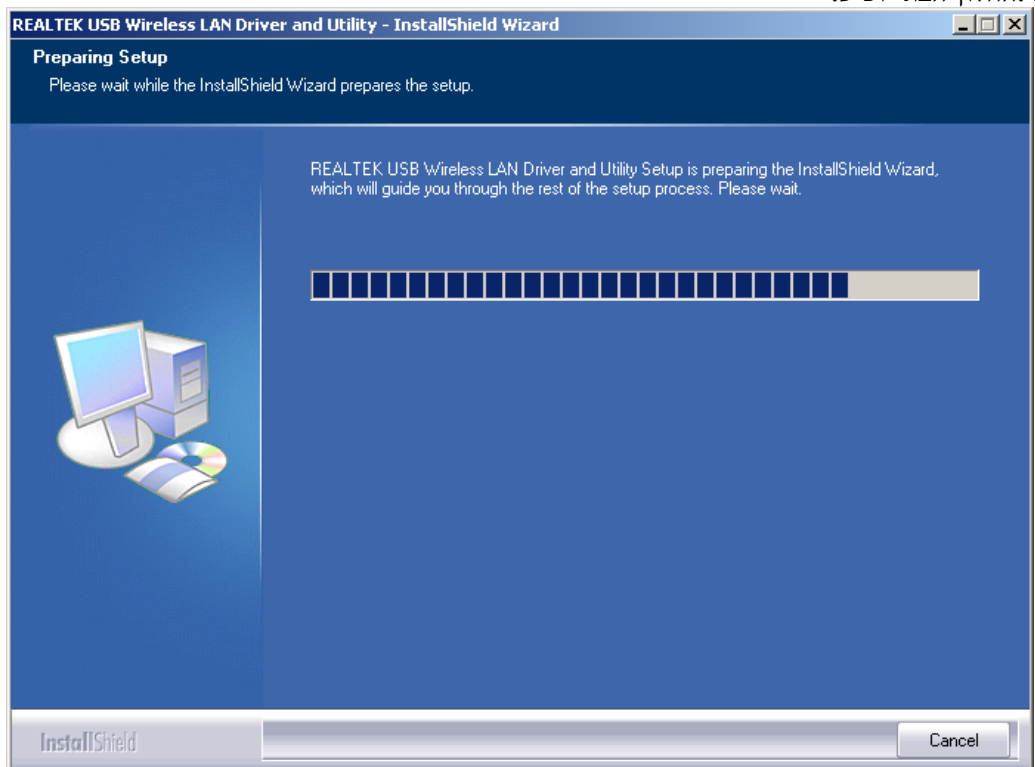
2. כעת, הכנס את התקליטור שהגיע עם אריזת המוצר. ייפתח החלון הבא - בחלון זה לחץ על **Setup Utility**.



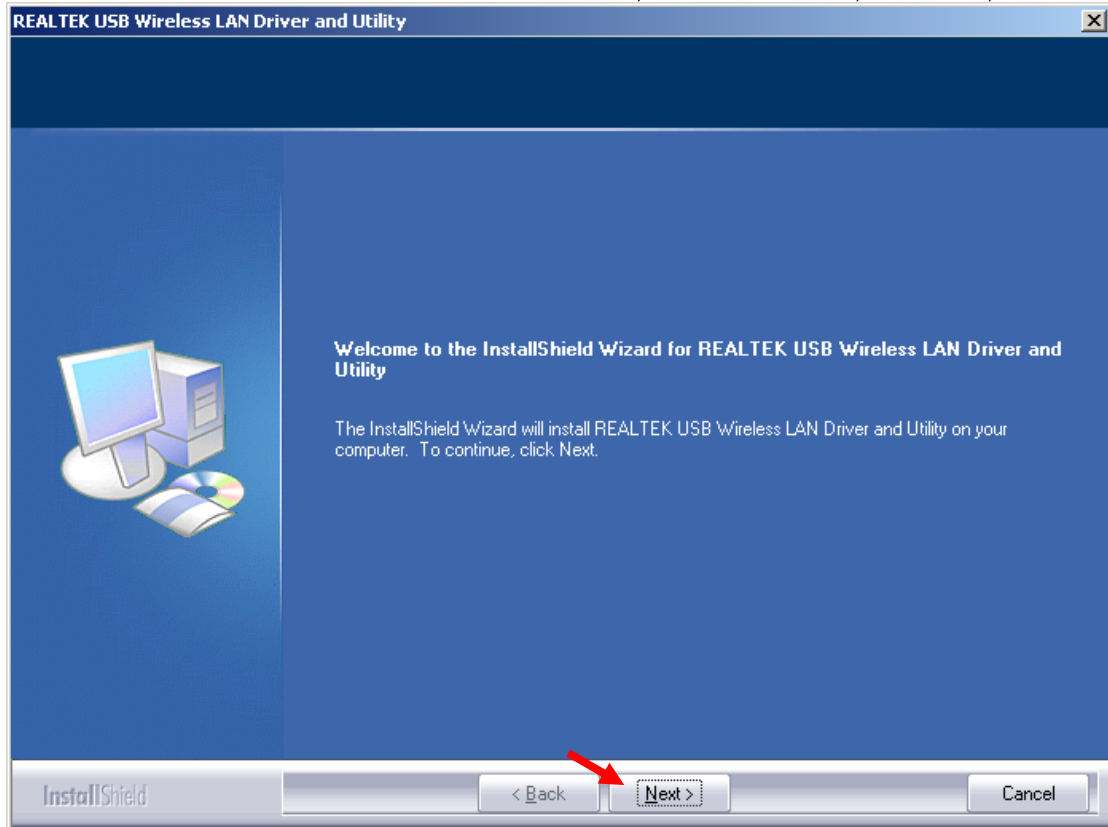
3. בחלון שייפתח בחר ב-English ולחץ על הכפתור Next.



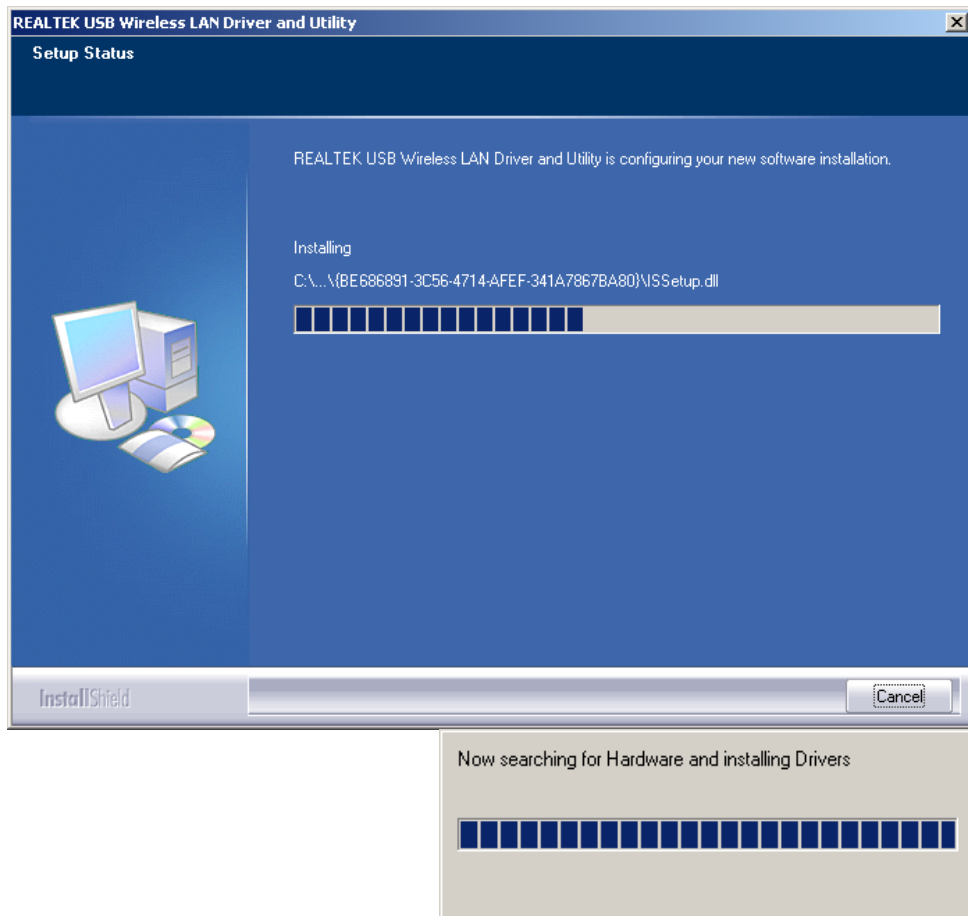
4. החלון הבא יופיע:



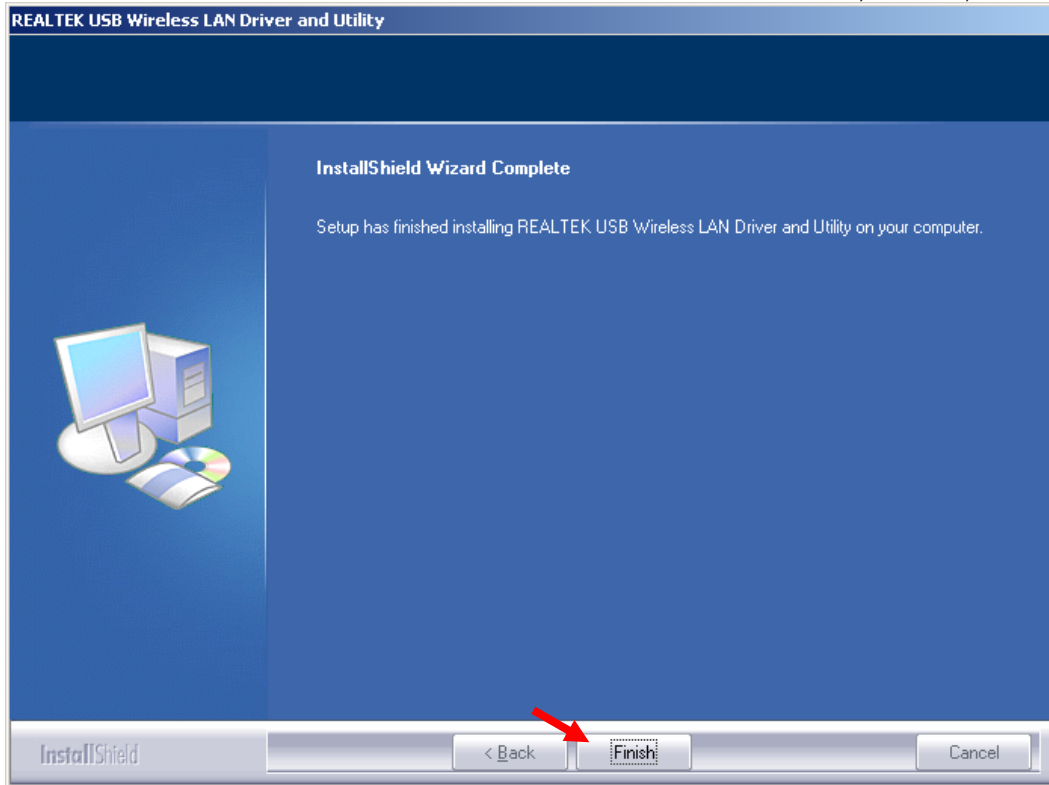
5. לאחר מכן יופיע החלון המופיע מטה - לחץ על הכפתור **Next**:



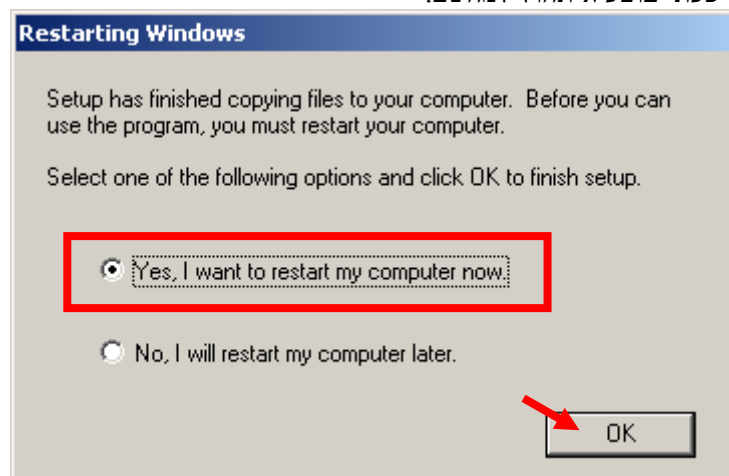
6. החלונות הבאים יופיעו:



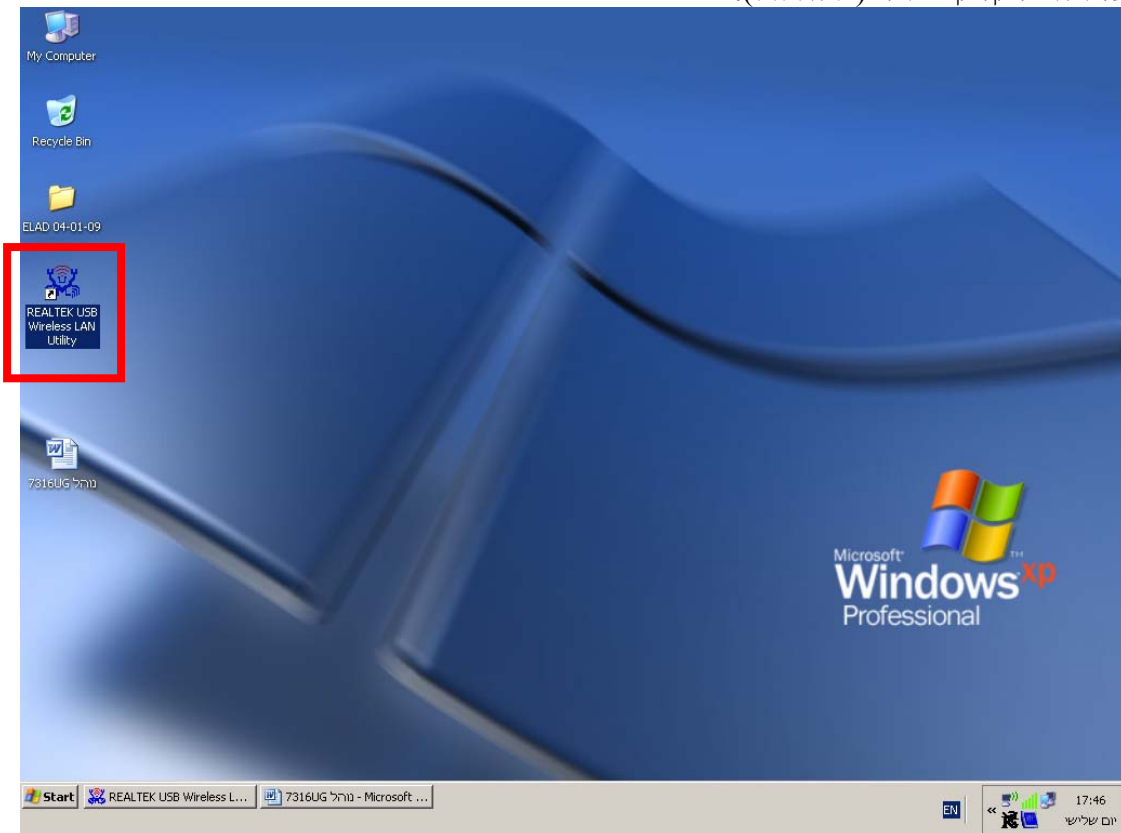
7. בחלון הבא לחץ על הכפתור **Finish**:



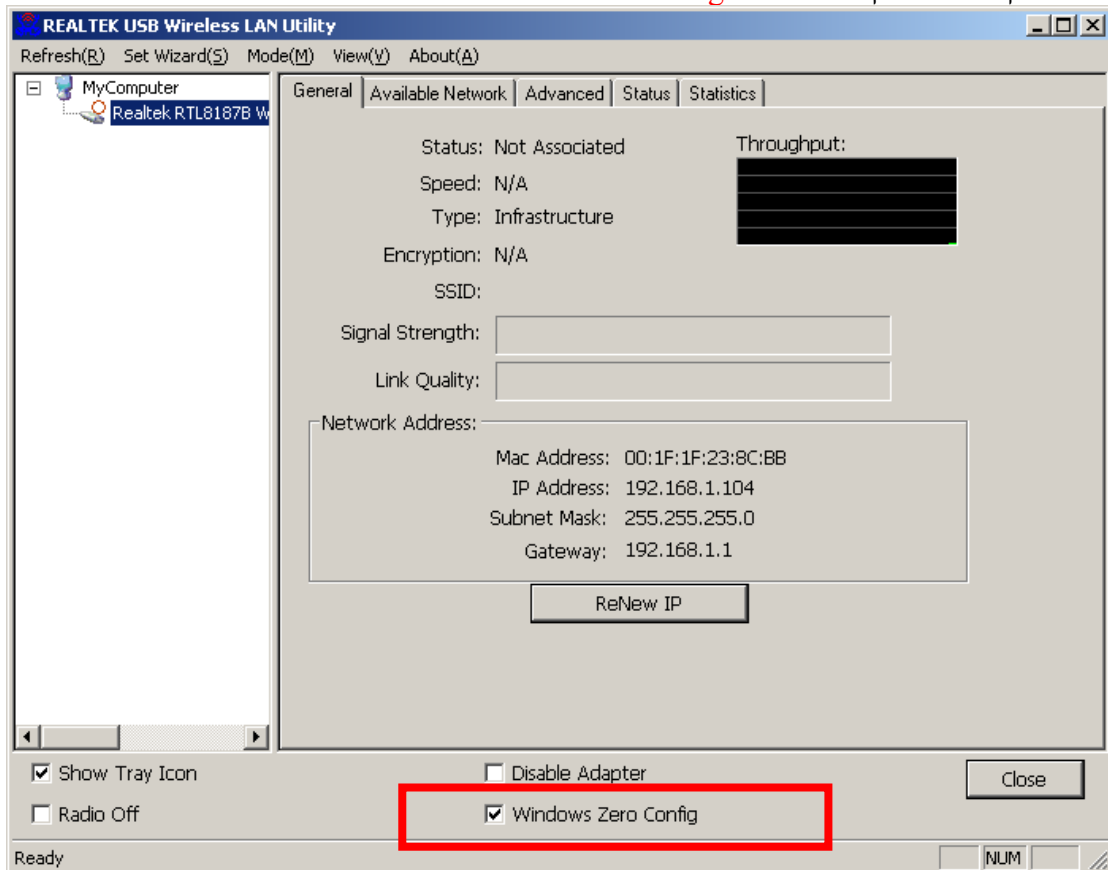
8. בחלון שיופיע בחר ב- **Yes. I want to restart my computer now**. ולאחר מכן לחץ על **OK**.
כעת יבוצע איתחול למחשב.



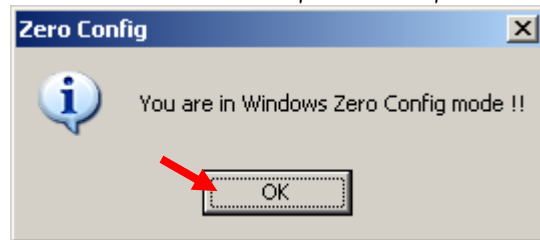
9. לאחר איתחול המחשב יופיע על גבי שולחן העבודה קיצור הדרך הבא: **REALTEK USB...** לחץ עליו דאבל קליק שמאלי (פתח אותו).



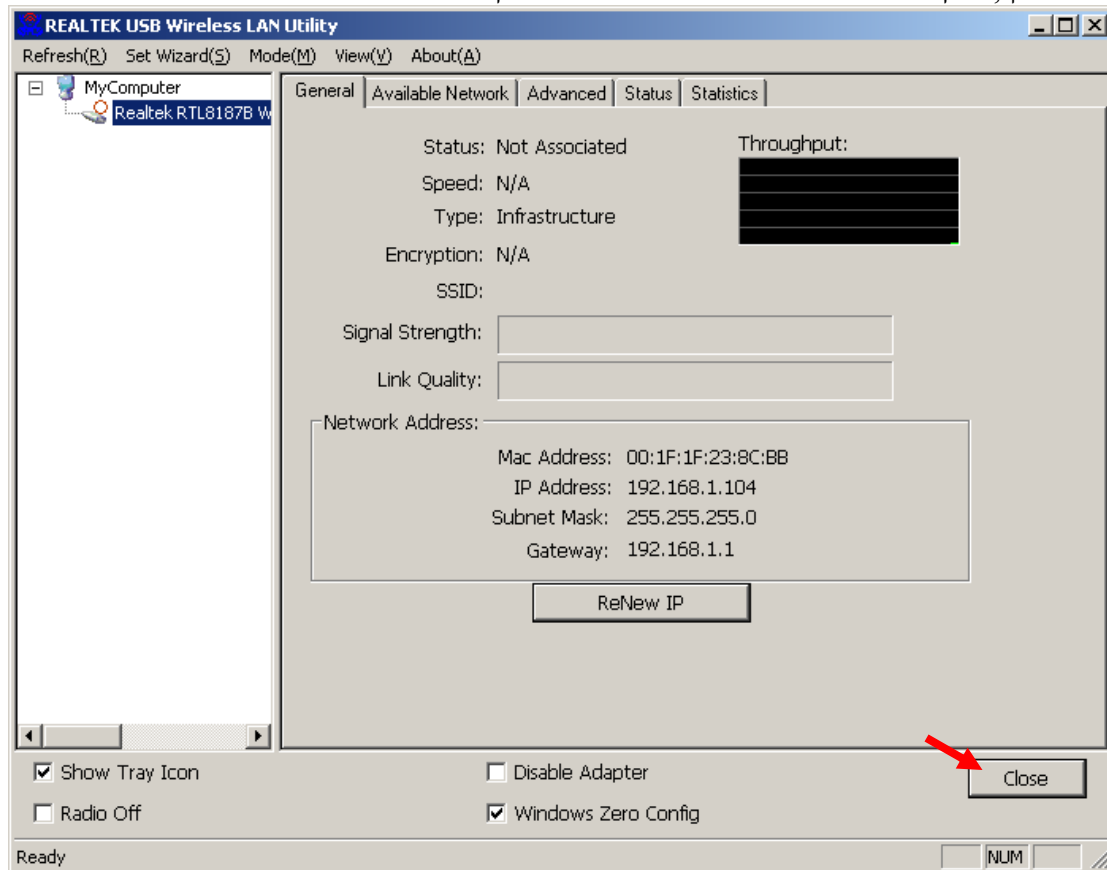
10. בחלון שנפתח לחץ על- **Windows Zero Configuration**.



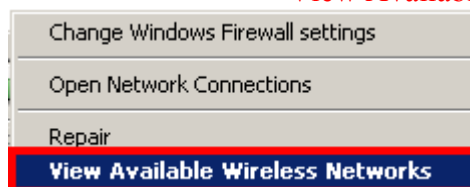
11. ובחלון שנפתח לחץ על OK.



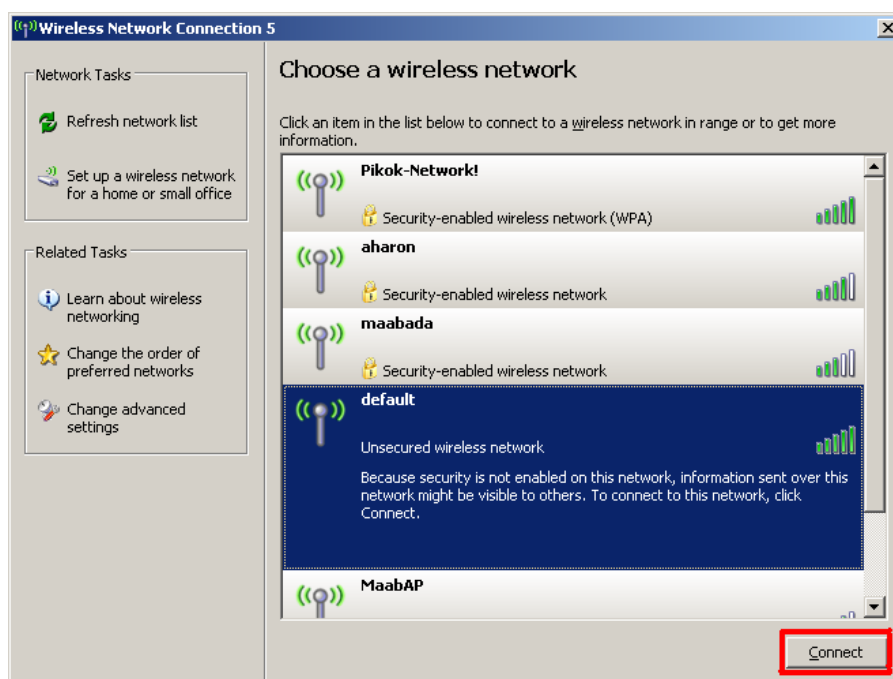
12. לבסוף, לחץ על הכפתור Close בכדי לסגור את החלון.



12. כעת, יופיע על יד השעון סמל כמו בתמונה . לחץ עליו קליק ימני של העכבר בחר ב "הצג רשתות אלחוטיות זמינות" / " View Available Wireless Network "



בחלון שיפתח בחר בשם הרשת האלחוטית שלך ולחץ על התחבר **Connect**.



13. כעת הנך יכול לגלוש.