

## Wireless LAN Adapter Series

**11n EW-7708Pn / EW-7718Un / EW-7728In /  
EW-7717Un / EW-7727In**

**11g EW-7128g / EW-7318USg / EW-7318Ug / EW-7108PCg**

**מדריך התקנה**

## הוראות התקנה דרייבר של כרטיס רשת אלחוטי EW7138USG

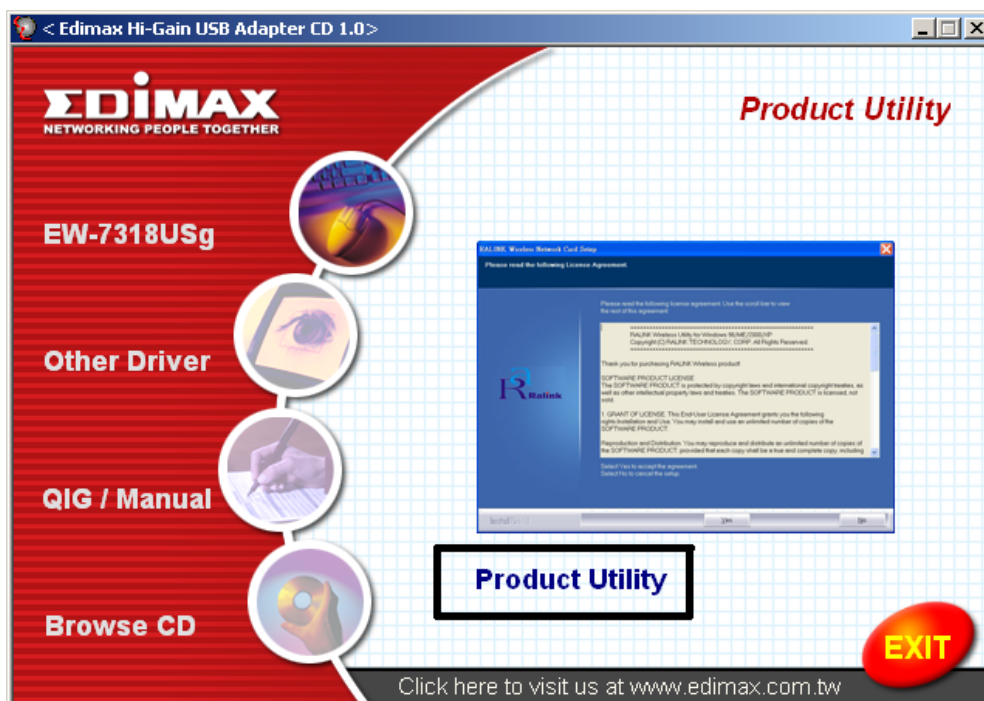
יש להכניס את הכרטיס האלחוטי רק במהלך ההתקנה כאשר תתבקשו.

הכנס את תקליטור ההתקנה לכונן תקליטורים שבמחשב, תוכנת ההתקנה תעלה כעבור מס' שניות באופן אוטומטי.  
במידה ולא עלתה תוכנת ההתקנה גש אל המחשב שלי, תלחץ שם על כונן התקליטורים שאליו הכנסת את הדיסק קליק ימני ואז לחץ על הפעל כעת (AutoPlay).

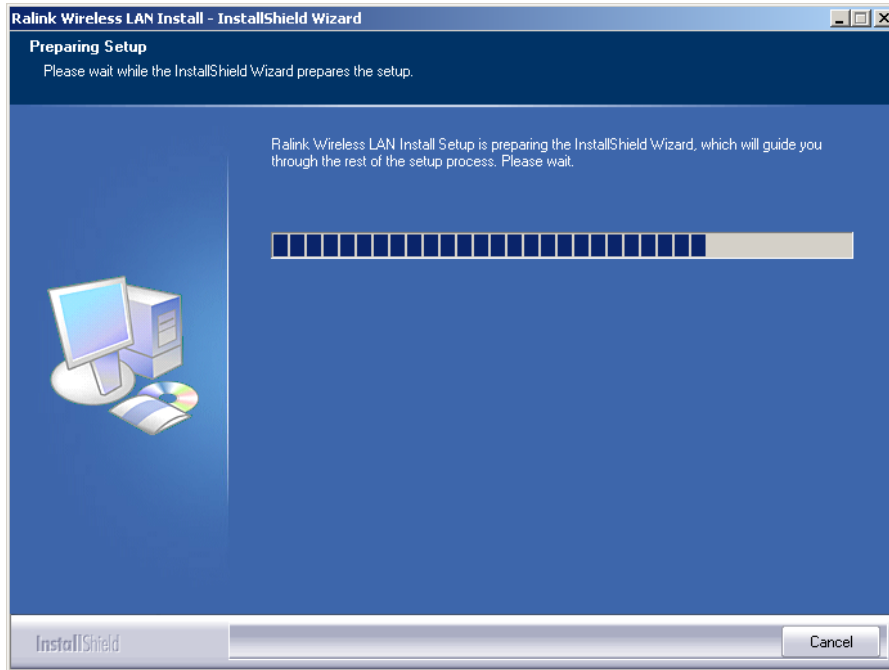
בחר במוצר שיש ברשותך.



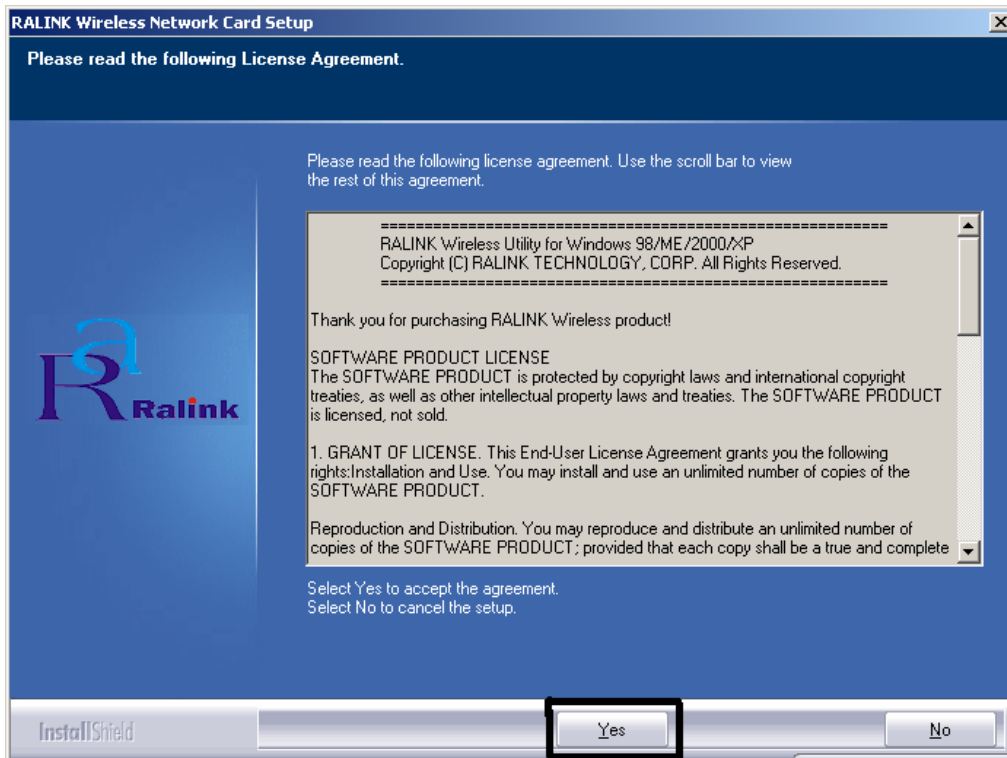
לחץ על Product Utility.



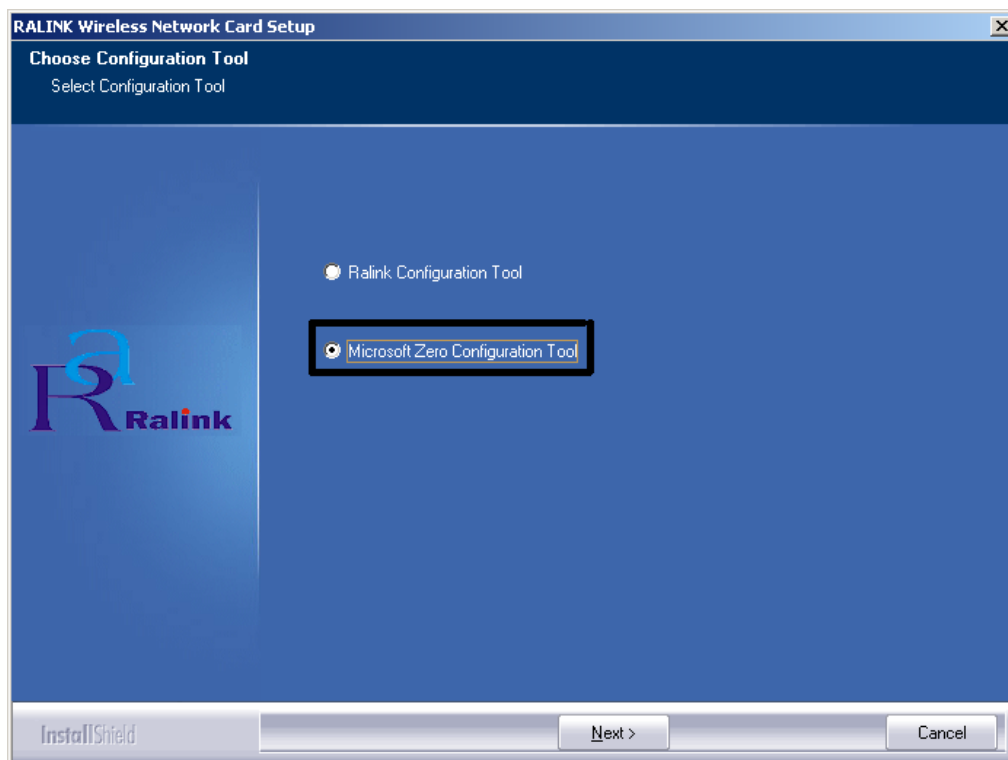
כעת תהליך ההתקנה יתחיל.



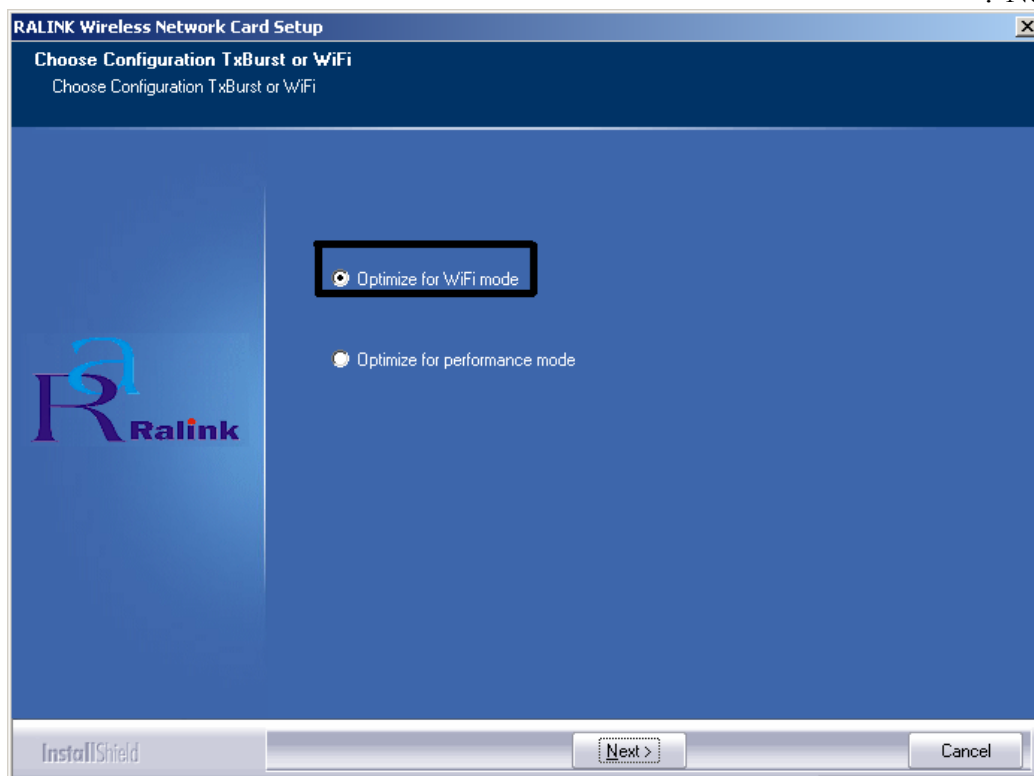
לחץ על "YES" כדי לאשר את המשך התקנת הכרטיס.



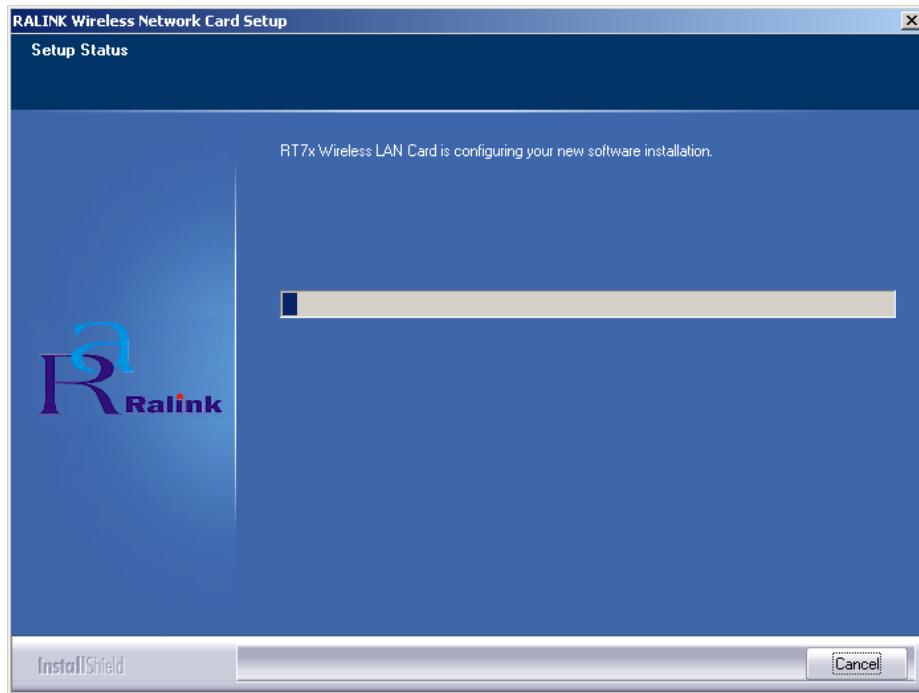
סמן את האפשרות השנייה " Microsoft Zero Configuration Tool " ולאחר מכן לחץ על "Next".



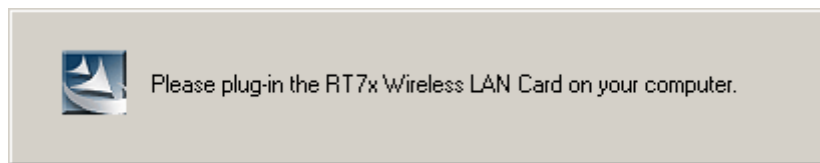
כעת השאר את הסימון על האפשרות הראשונה "Optimize for WiFi mode" ולאחר מכן לחץ על "Next".



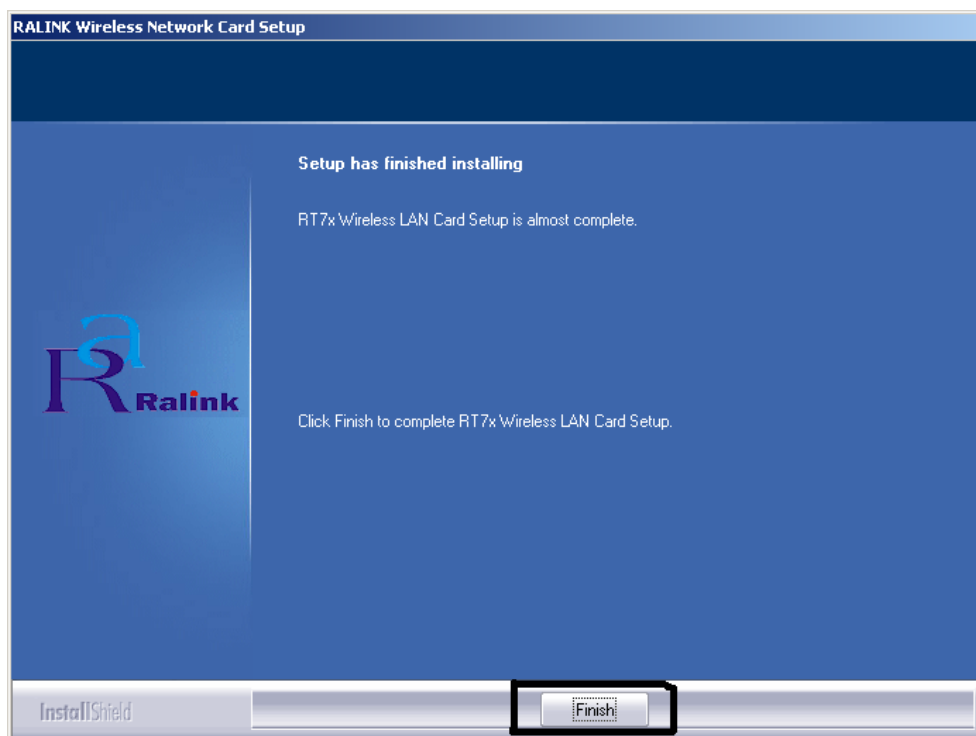
כעת מתחילה ההתקנה.



המתן להופעת ההודעה הבאה ואז החבר את הכרטיס למחשב.



במידה ויעלה חלון של "Ralink Wireless Utility" לחץ על ה X על מנת לסגור את החלון. תהליך ההתקנה הושלם בהצלחה לחץ על " Finish " .





לאחר הפעלה מחדש של המחשב יופיע על יד השעון סמל כמו בתמונה  
לחץ עליו קליק ימני של העכבר בחר ב"הצג רשתות אלחוטיות זמינות" /  
" View Available Wireless Network"



בחלון שיפתח בחר בשם הרשת האלחוטית שלך ולחץ על התחבר / Connect.

