

## Wireless LAN Adapter Series

**11n EW-7708Pn / EW-7718Un / EW-7728In /  
EW-7717Un / EW-7727In**

**11g EW-7128g / EW-7318USg / EW-7318Ug / EW-7108PCg**

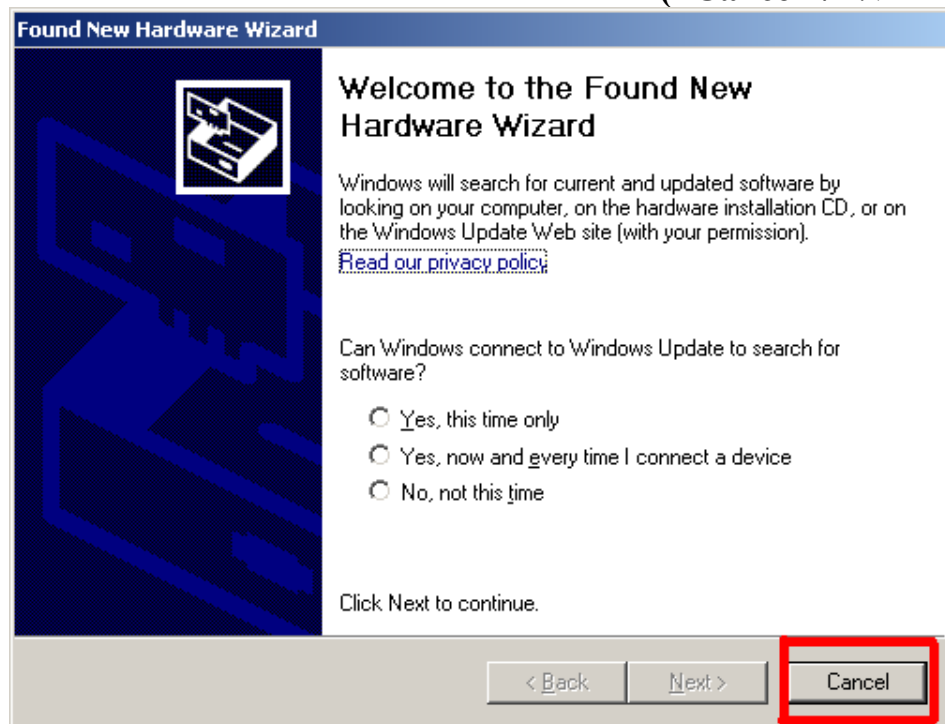
**מדריך התקנה**

## הוראות התקנה דרייבר של כרטיס רשת אלהומי EW7728IL

הרכב את כרטיס הרשת האלהומי בתוך המחשב עוד לפני התקנת הדיסק.

לאחר שהמחשב הופעל יפתח חלון של "חומרה חדשה שזוהתה" / Found New Hardware Wizard לחץ על "ביטול"/"Cancel".

(במהלך ההתקנה חלון זה עלול לעלות בשנית, במידה וזה קורה לחץ על "ביטול"/"Cancel")

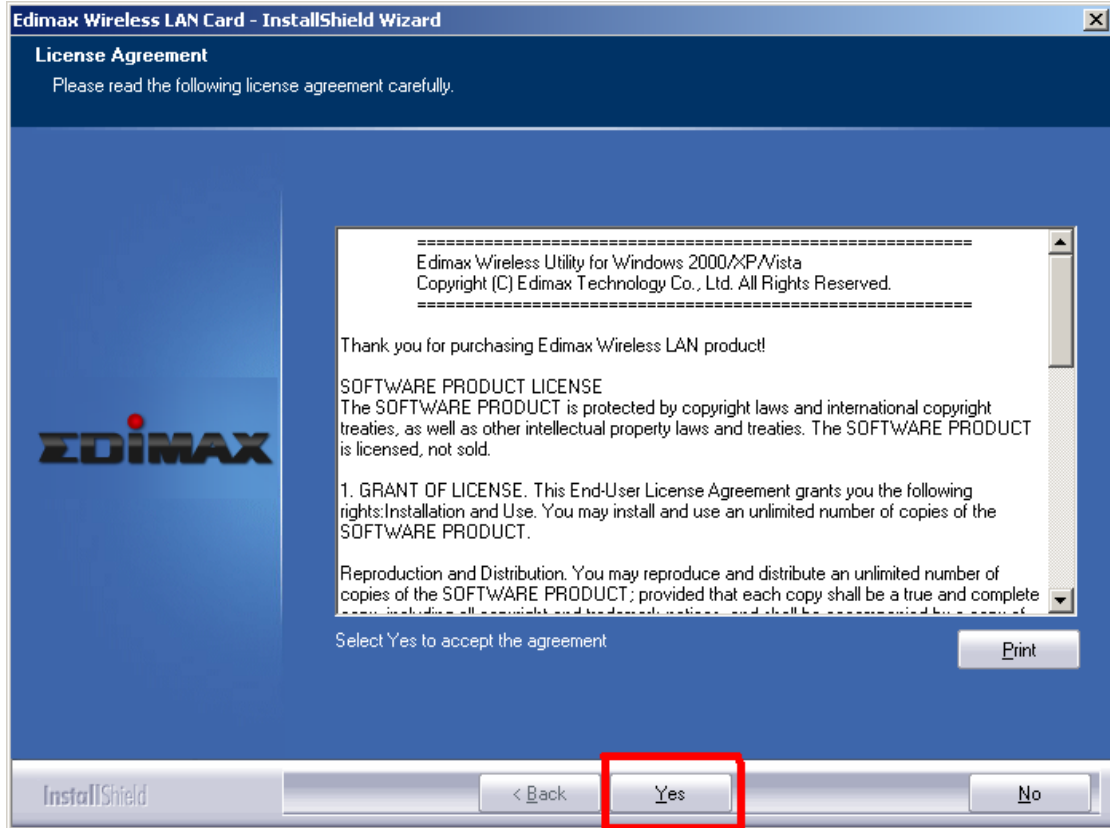


הכנס את תקליטור ההתקנה לכוונן תקליטורים שבמחשב, תוכנת ההתקנה תעלה כעבור מס' שניות באופן אוטומטי. במידה ולא עלתה תוכנת ההתקנה גש אל המחשב שלי, תלחץ שם על כונן התקליטורים שאליו הכנסת את הדיסק קליק ימני ואז לחץ על הפעל כעת (AutoPlay).

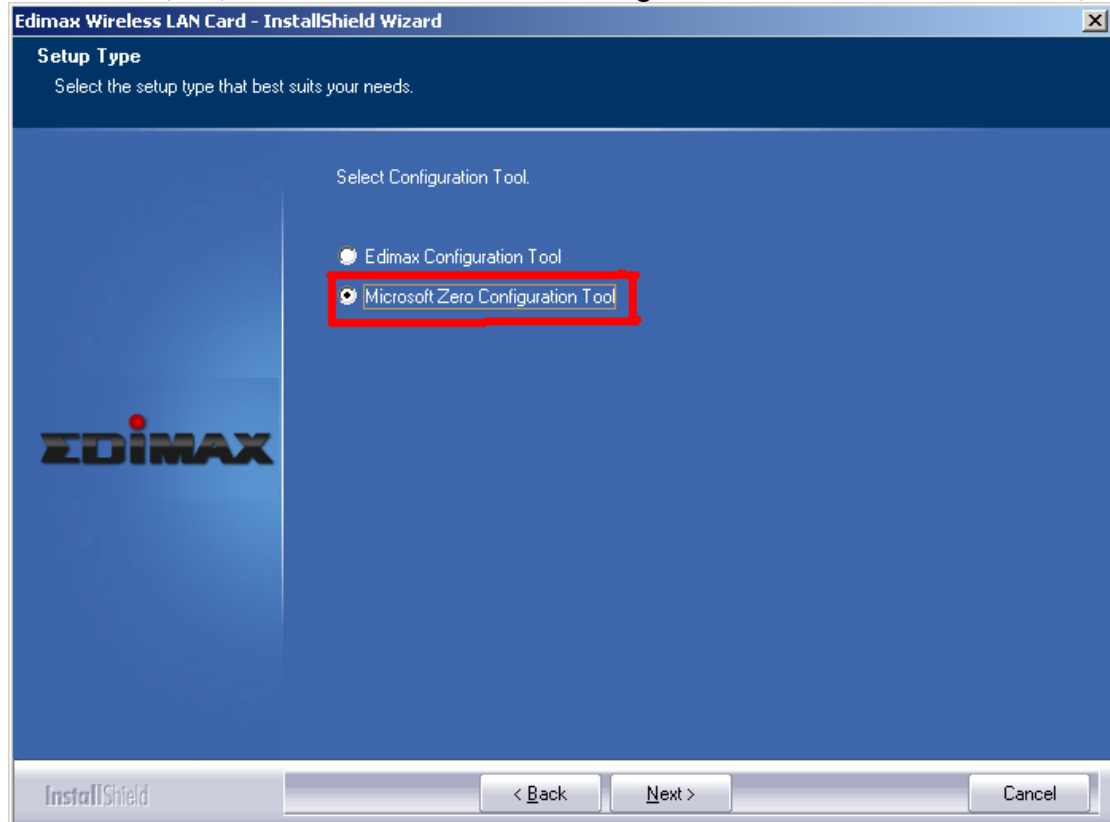
לחץ על Setup Utility.



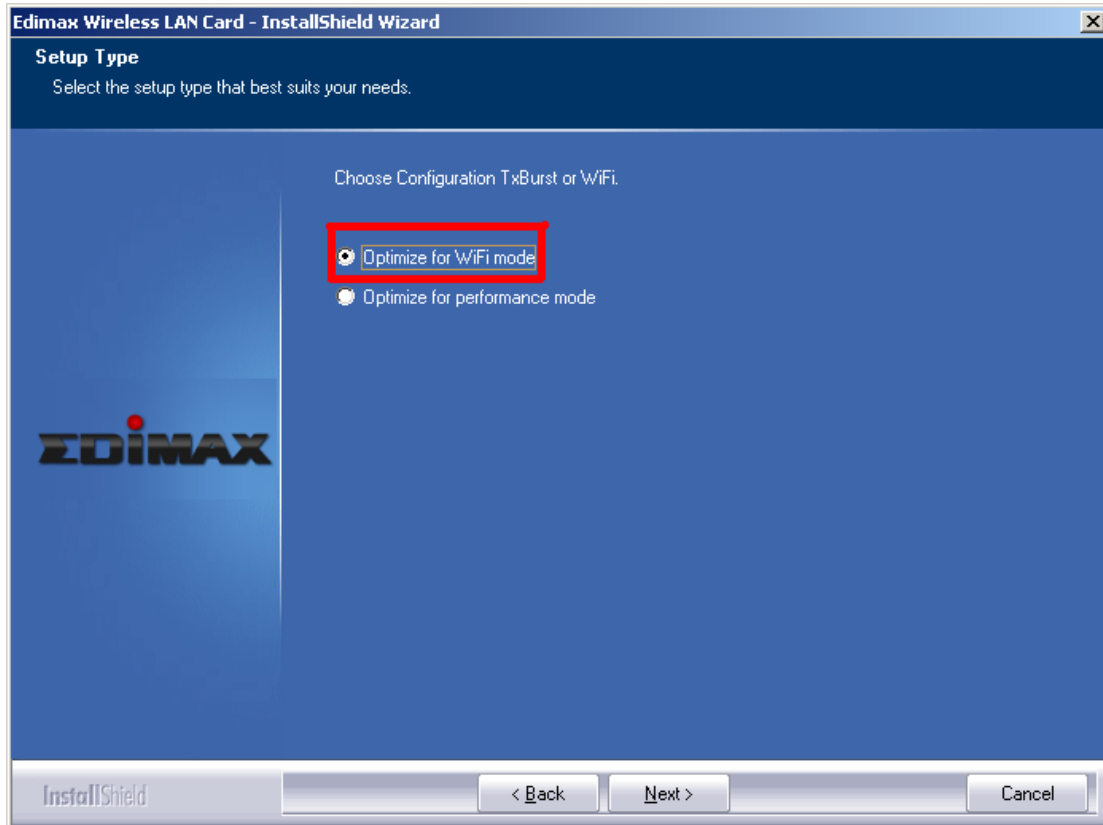
לחץ על "YES" כדי לאשר את המשך התקנת הכרטיס.



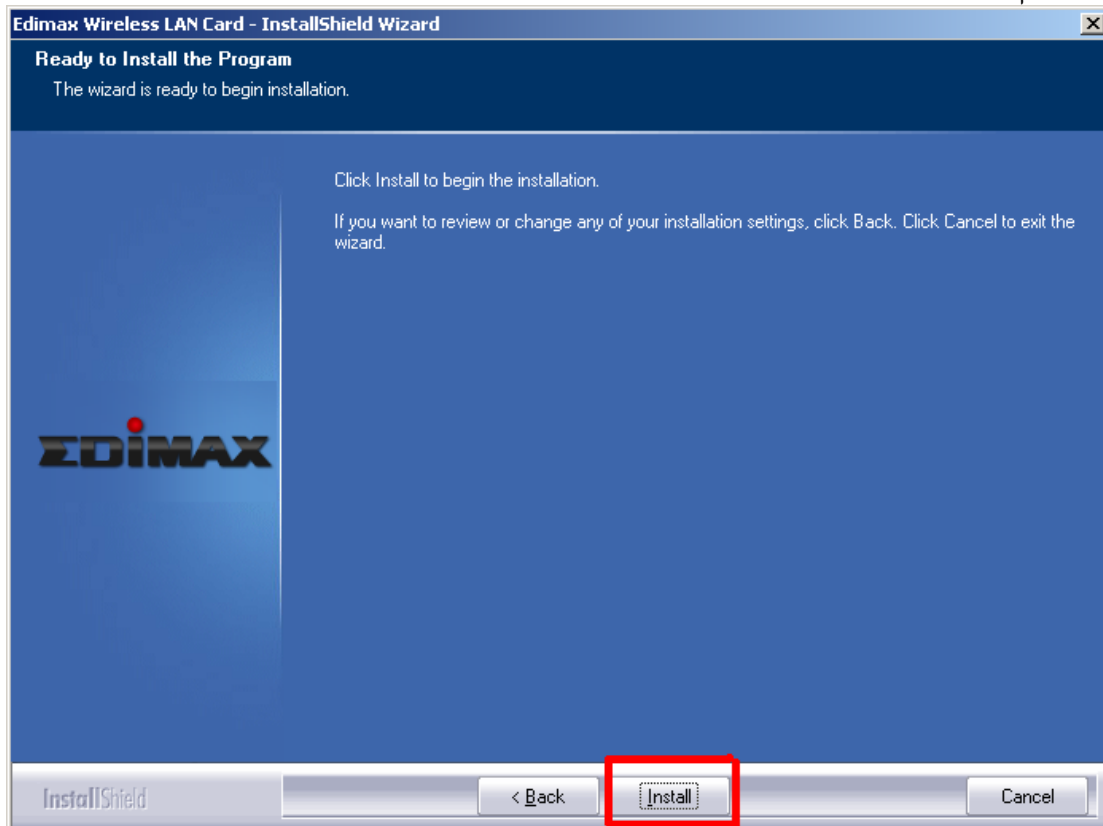
סמן את האפשרות השנייה " Microsoft Zero Configuration Tool " ולאחר מכן לחץ על "Next".



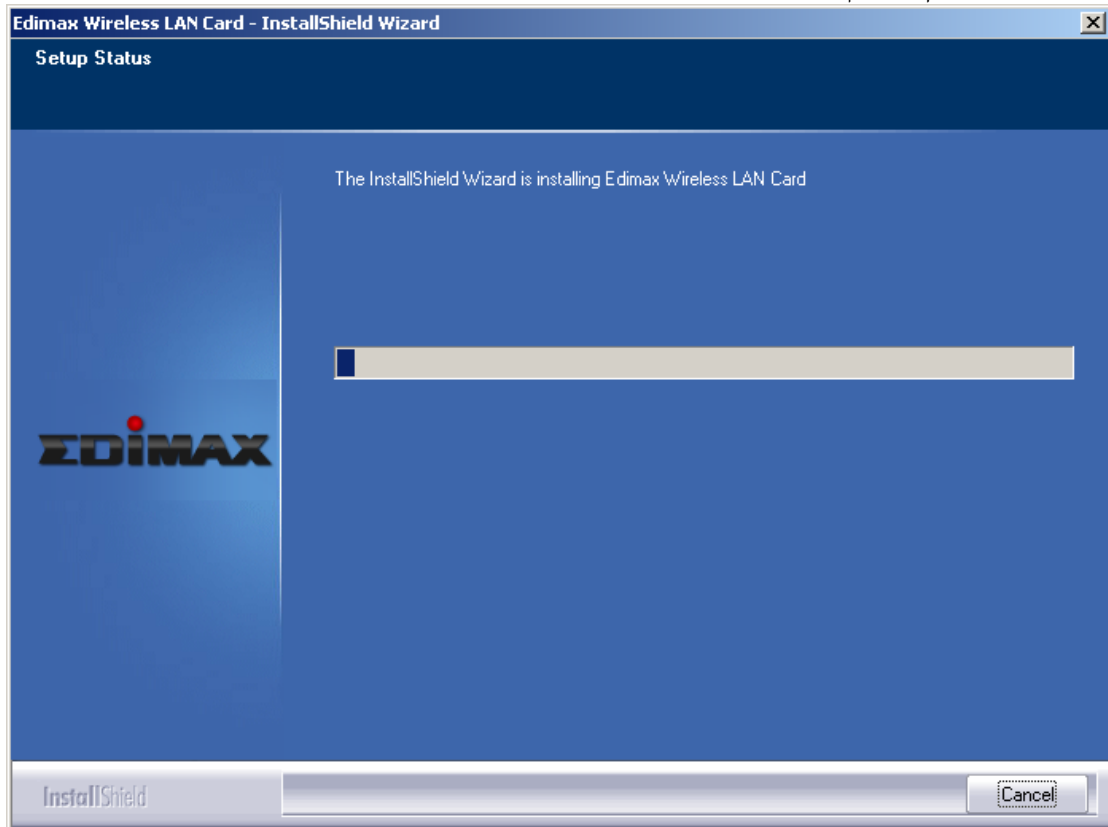
כעת השאר את הסימון על האפשרות הראשונה "Optimize for WiFi mode" ולאחר מכן לחץ על "Next"



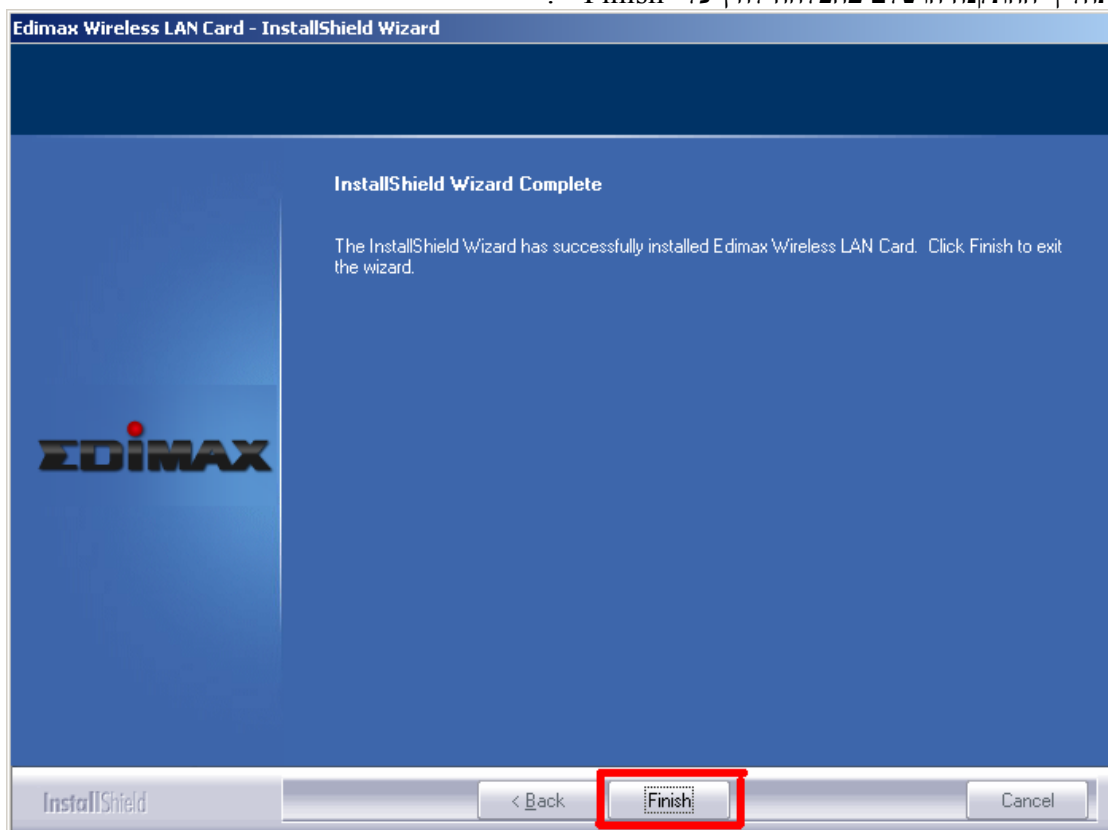
כעת לחץ על Install.



כעת מתחיל תהליך ההתקנה.



במידה ויעלה חלון של "Ralink Wireless Utility" לחץ על ה X על מנת לסגור את החלון.  
תהליך ההתקנה הושלם בהצלחה לחץ על " Finish " .





לאחר הפעלה מחדש של המחשב יופיע על יד השעון סמל כמו בתמונה  
לחץ עליו קליק ימני של העכבר בחר ב"הצג רשתות אלחוטיות זמינות"  
" View Available Wireless Network"



בחלון שיפתח בחר בשם הרשת האלחוטית שלך ולחץ על התחבר / .Connect

