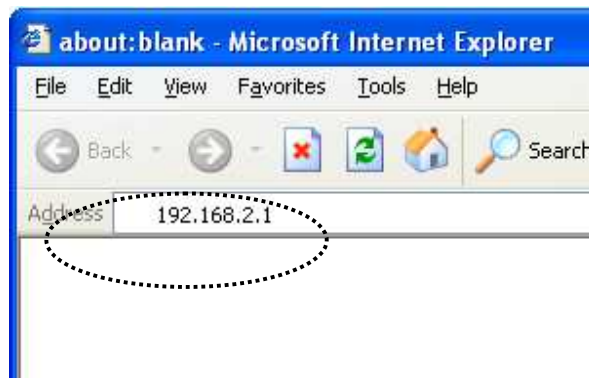


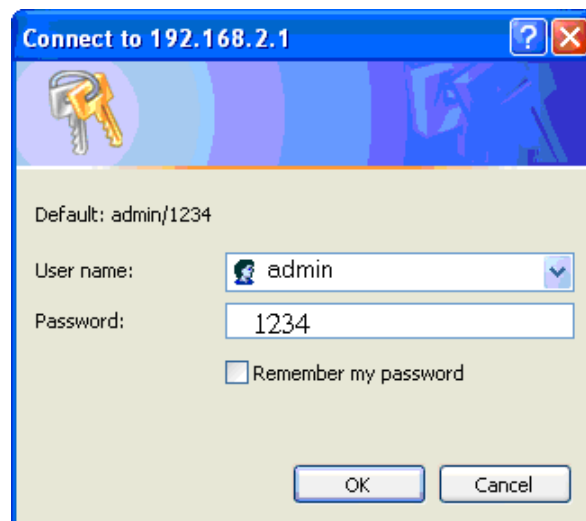
## הוראות להגדרת אבטחה מסוג WPA2-Pre Shared Key

\*הנתב חייב להיות מחובר בכבל רשת למחשב לצורך הגדרת האבטחה!

פתח דף אינטרנט ורשום את כתובת ה IP של הנתב בשורת הכתובות <http://192.168.2.1>



החלון למטה אמור להיפתח :



בשלב זה הכנס את שם המשתמש והסיסמה כששם המשתמש הוא **admin** באותיות קטנות והסיסמה **1234**.

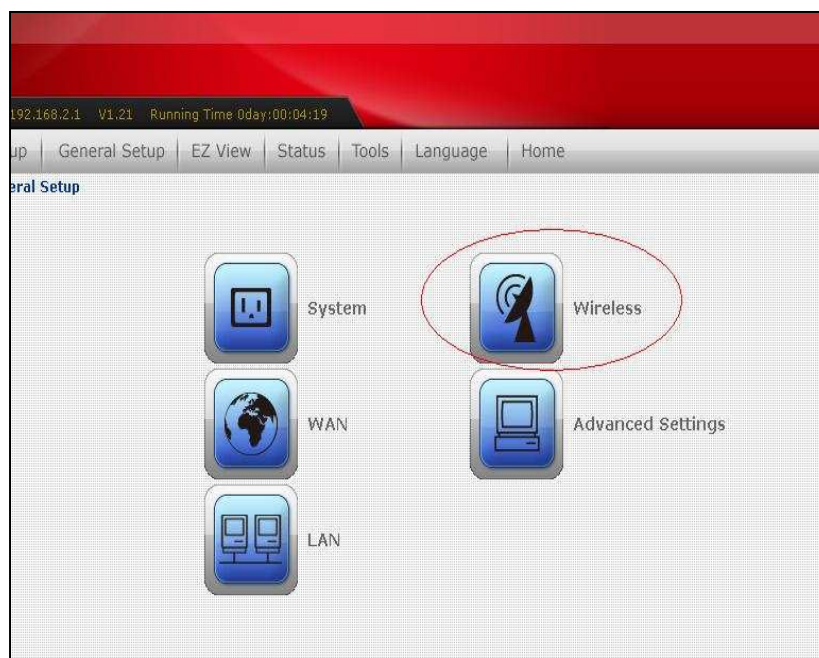
במידה ולא הגעת לעמוד זה (דף לכן או הודעות שגיאה אחרות בדוק שהמחשב שלך מוגדר כמו בסעיפים הקודמים.

תחילה נבטל את הגדרת ה-WPS בנתב:

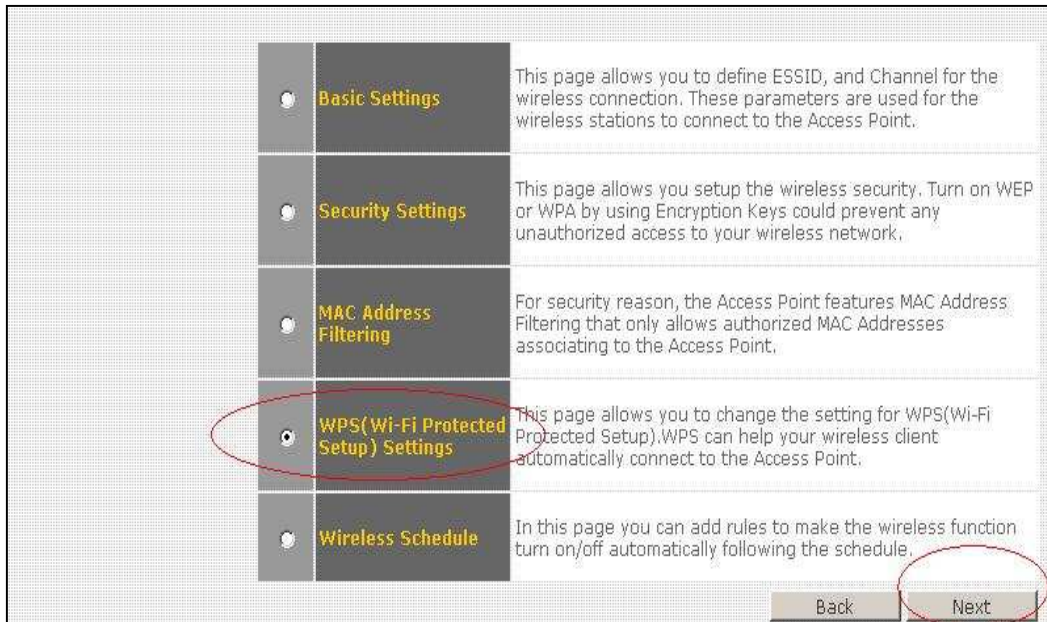
(1) לחץ על **General Setup**.



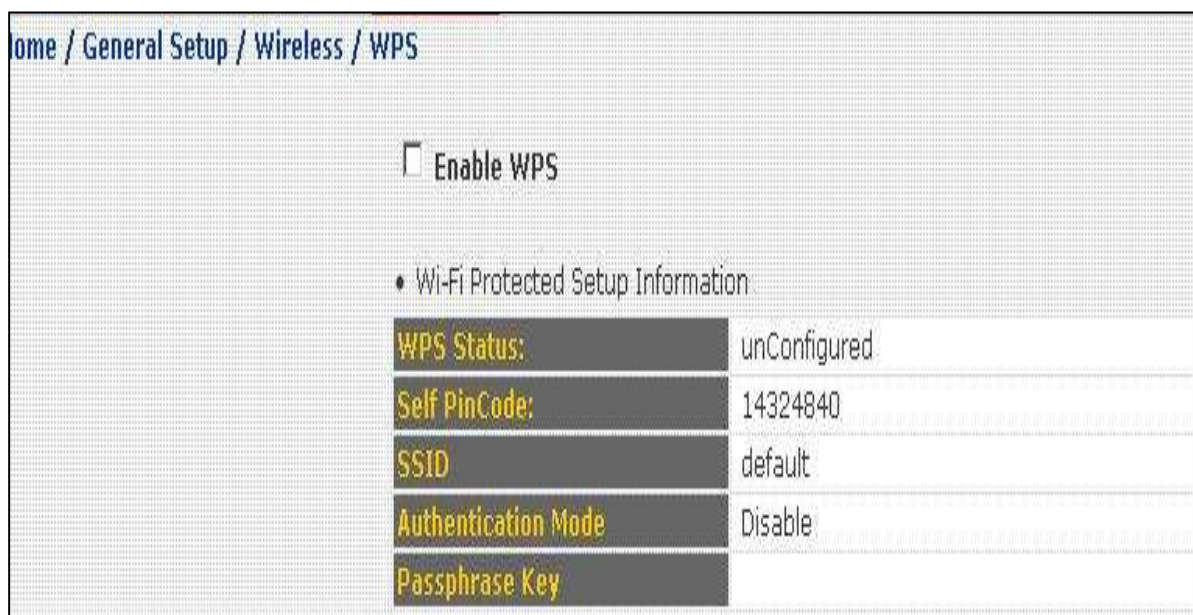
(2) לחץ על **Wireless**.



### 3) סמן את WPS (Wi-Fi Protected Setup) Settings ולחץ על Next.



### 4) אנה ודא שאין V מסומן בשורה Enable WPS במידה ומסומן – נסיר אותו.



## הגדרת האבטחה

- עכשיו נעבור לשלב הגדרת האבטחה:

(1) לחץ על **Wireless** למעלה באותו חלון מסעיף 4.



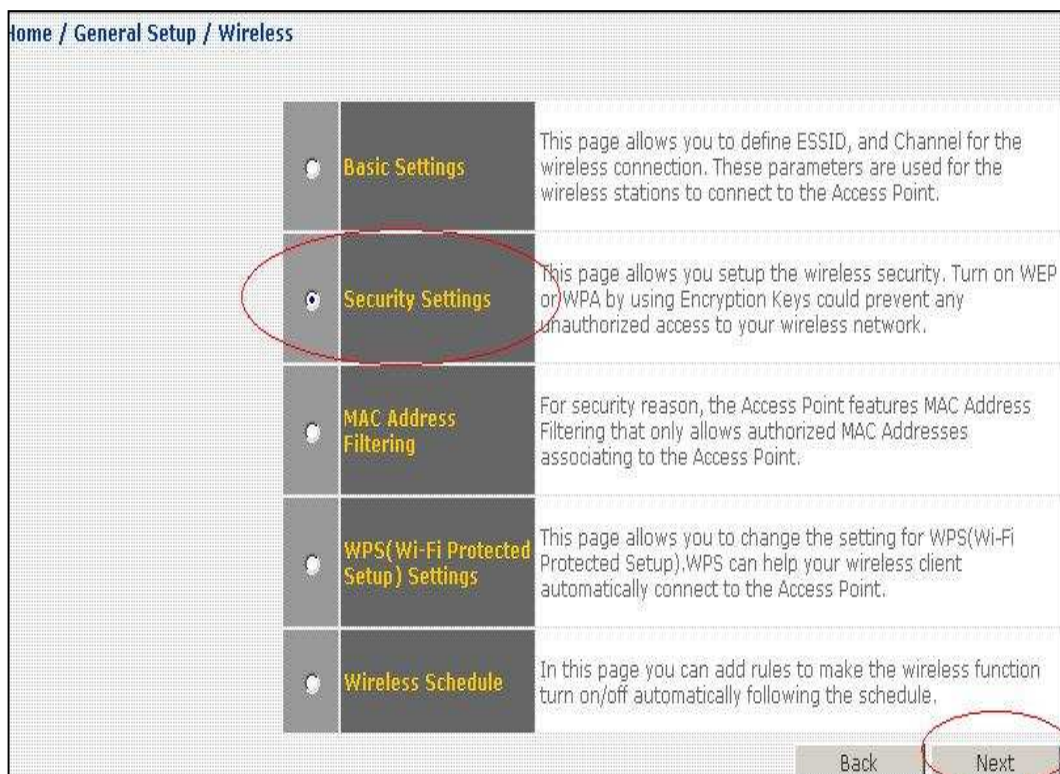
home / General Setup / Wireless / WPS

Enable WPS

- Wi-Fi Protected Setup Information

WPS Status:	unConfigured
Self PinCode:	14324840
SSID	default
Authentication Mode	Disable
Passphrase Key	

(2) סמן את **Security Settings** ולחץ על **Next**.



home / General Setup / Wireless

<input type="radio"/>	<b>Basic Settings</b>	This page allows you to define ESSID, and Channel for the wireless connection. These parameters are used for the wireless stations to connect to the Access Point.
<input checked="" type="radio"/>	<b>Security Settings</b>	This page allows you setup the wireless security. Turn on WEP or WPA by using Encryption Keys could prevent any unauthorized access to your wireless network.
<input type="radio"/>	<b>MAC Address Filtering</b>	For security reason, the Access Point features MAC Address Filtering that only allows authorized MAC Addresses associating to the Access Point.
<input type="radio"/>	<b>WPS(Wi-Fi Protected Setup) Settings</b>	This page allows you to change the setting for WPS(Wi-Fi Protected Setup).WPS can help your wireless client automatically connect to the Access Point.
<input type="radio"/>	<b>Wireless Schedule</b>	In this page you can add rules to make the wireless function turn on/off automatically following the schedule.

Back Next

- (3) בשורה הראשונה נסמן **WPA pre-shared key** – כמו בתמונה למטה.
- (4) סמן את **WPA2(AES)**.
- (5) רשום סיסמא בשורה האחרונה כמו שמוסבר בתמונה.
- (6) לחץ על **Apply** -

Home / General Setup / Wireless / Security Settings

<b>Encryption :</b>	WPA pre-shared key ▼
<b>WPA Unicast Cipher Suite :</b>	<input type="radio"/> WPA(TKIP) <input checked="" type="radio"/> WPA2(AES) <input type="radio"/> WPA2 Mixed
<b>Pre-shared Key Format :</b>	Passphrase ▼
<b>Pre-shared Key :</b>	<input type="text" value="כאן נרשום סיסמא-מינימום 8 תווים"/>

- ובמסך אחר-כך לחץ על **Continue**.

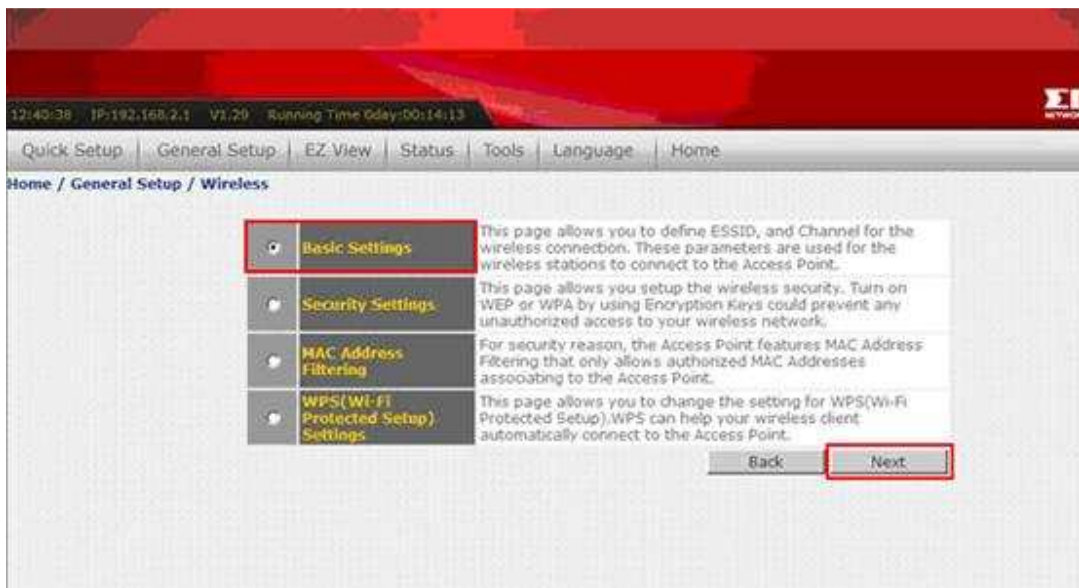
**Save settings successfully!**

You may press CONTINUE button to continue configuring other settings or press APPLY button to restart the system to make the changes take effect.

ל-אחר שלחצנו על **Continue**, נחזור לאותו העמוד שסיימנו לעבוד איתו.

נלחץ שוב למעלה על **Wireless**

נסמן את **Basic Settings** ונלחץ על **Next**.



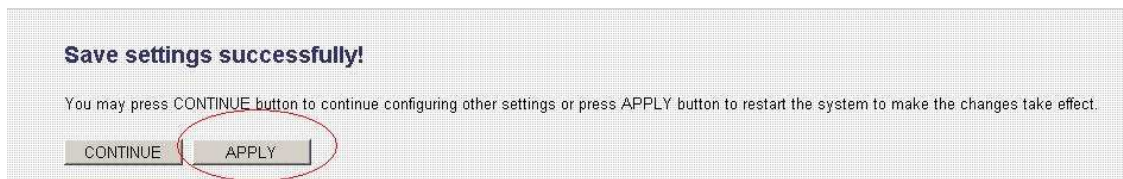
בשורה **ESSID** – שנה את שם הרשת כפי שמצויין – אנא דאג להכניס אותיות קטנות באנגלית בלבד ללא רווחים או סימנים.

בשורת ה **Channel Number** – אנא בחר בערוץ מספר 6.

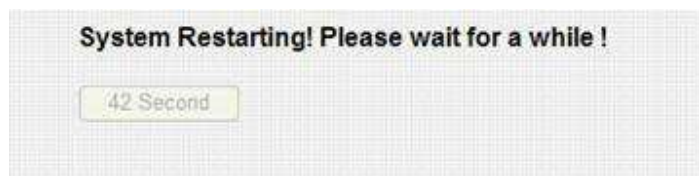
לאחר מכן נלחץ בתחתית העמוד על **Apply**.



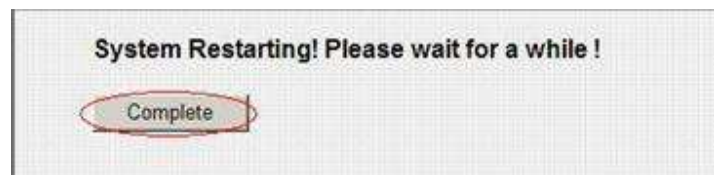
לאחר הלחיצה על **Apply** יופיע המסך הבא, בו נלחץ שוב על **Apply**.



כעת תחל ספירה לאחור ונמתין לסיום הפעולה.



בתום הספירה יופיע המסך הבא ובו נלחץ על **Complete**.



עכשיו התחבר לרשת תחת השם שבחרנו – בזמן ההתחברות תתבקש להכניס את הסיסא שהגדרת.

תודה שקניתם מוצר מבית EDIMAX.

התמיכה הטכנית פועלת בין השעות 9:00-17:00 בימים  
א'-ה'.

הינך מוזמן לבקר באתרינו [www.pikok.co.il](http://www.pikok.co.il) ובשעת  
הצורך לעיין במרכז התמיכה המכיל עדכוני גרסאות,  
מדריכים והסברים כמעט לכל תקלה.