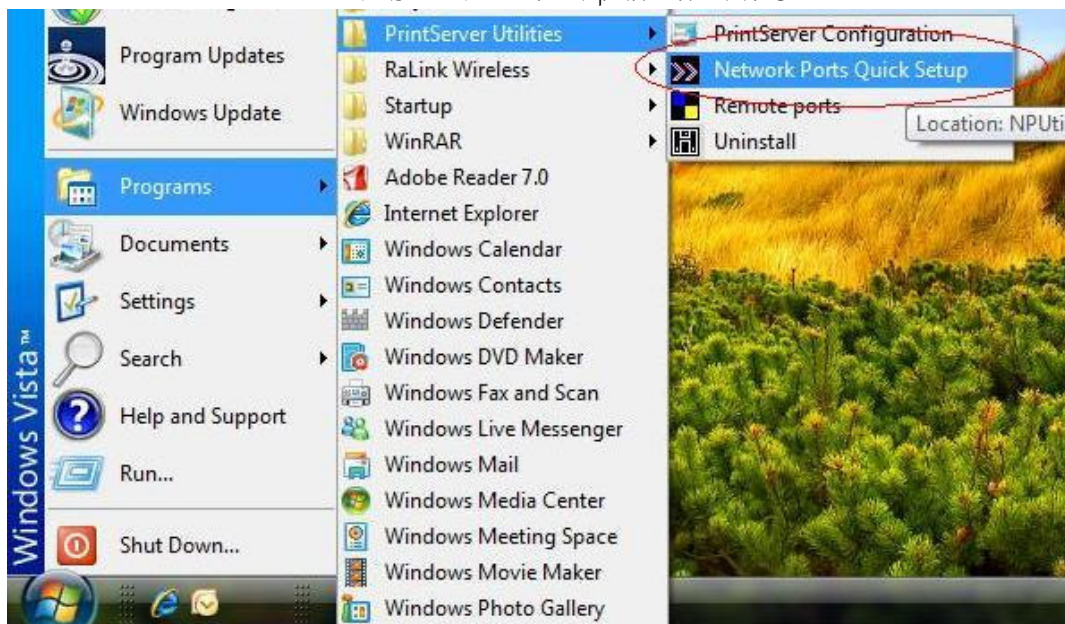
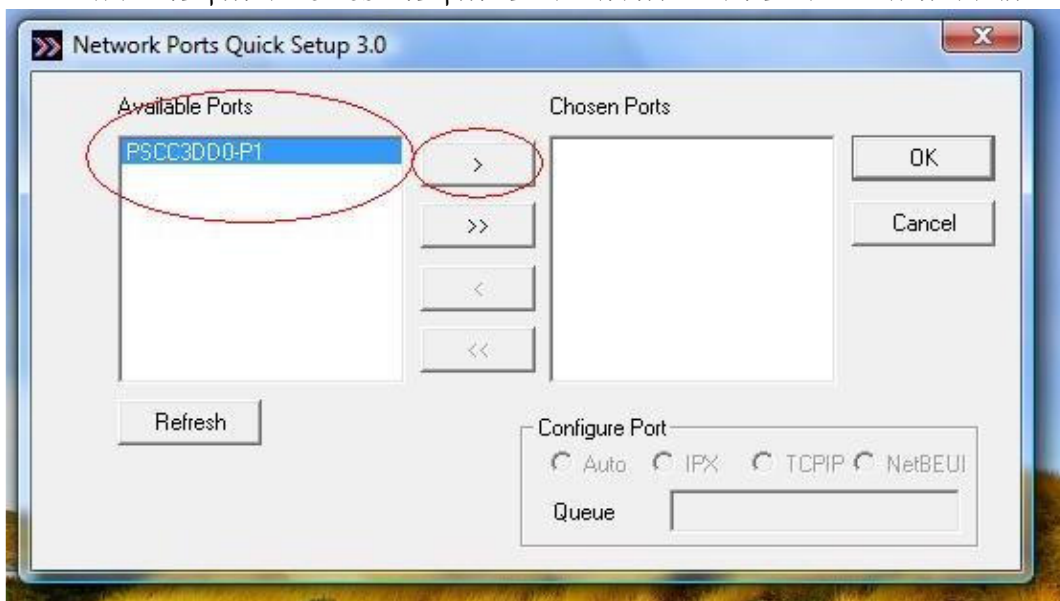


הגדרת פורט ידנית במערכת הפעלה ויסטא

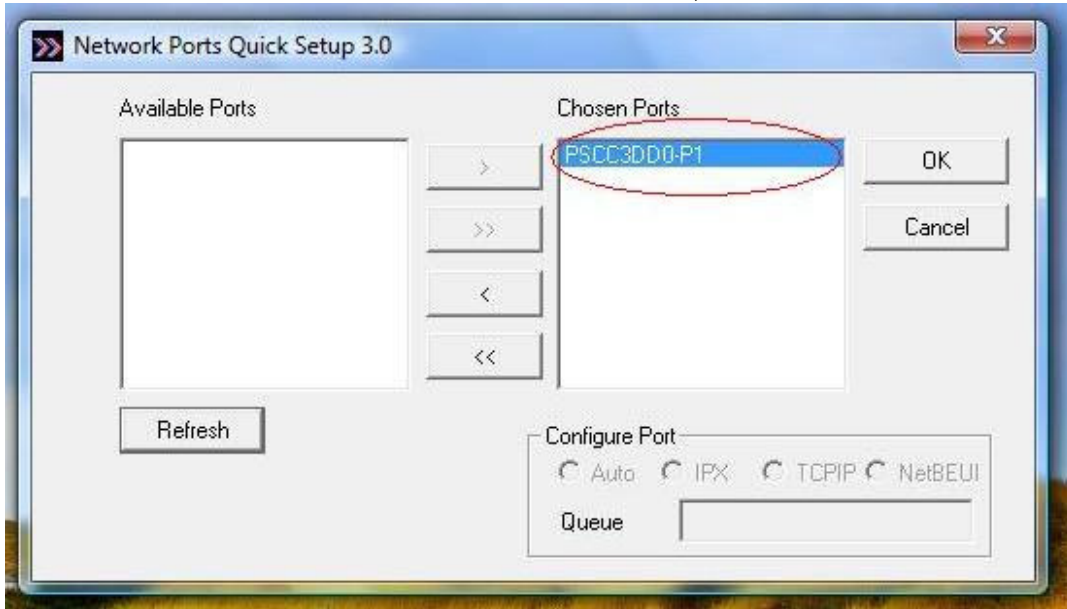
נכנס לתוכנה שהתקנו של PRINTSERVER



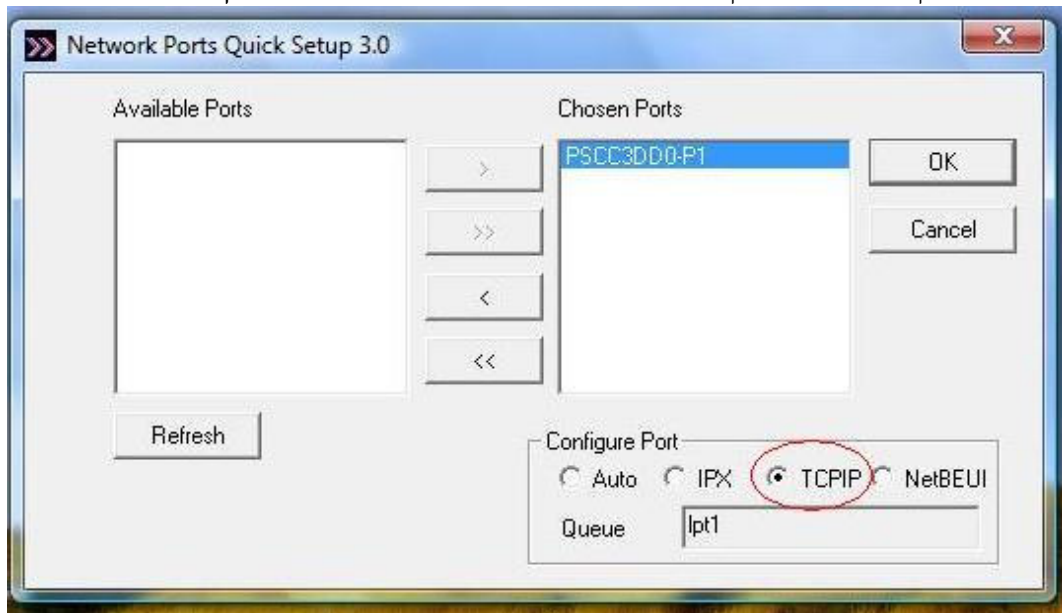
> נבחר את הפורט שמופיע לנו במידה ולא מופיע נלחץ על Refresh ונלחץ על כפתור



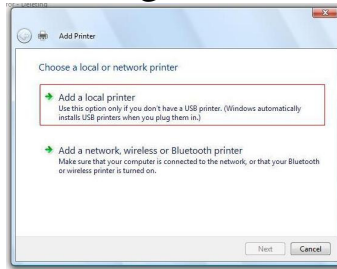
נלחץ על הפורט שעבר לצד השני



לאחר לחציה עליו למטה נבחר ב TCPIP ולאחר מכן נרשום על דף את השם של הפורט בדיוק אחד לאחד במקרא שלנו זה יוצא PSCC3DD0-P1 ומלחץ על OK



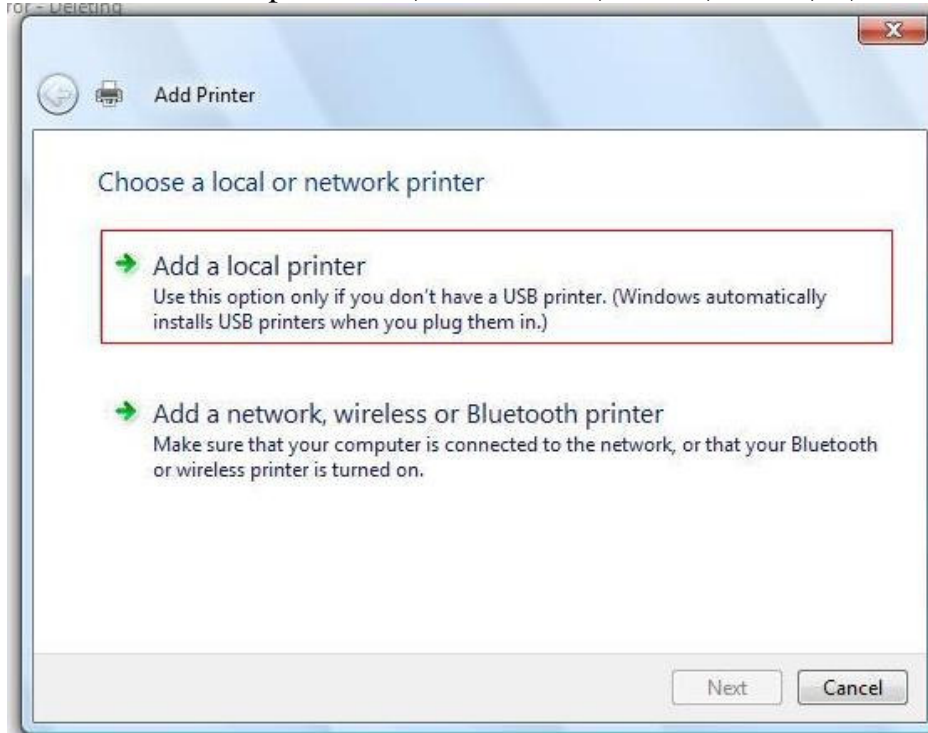
נגש ל Start->Settings->Printers



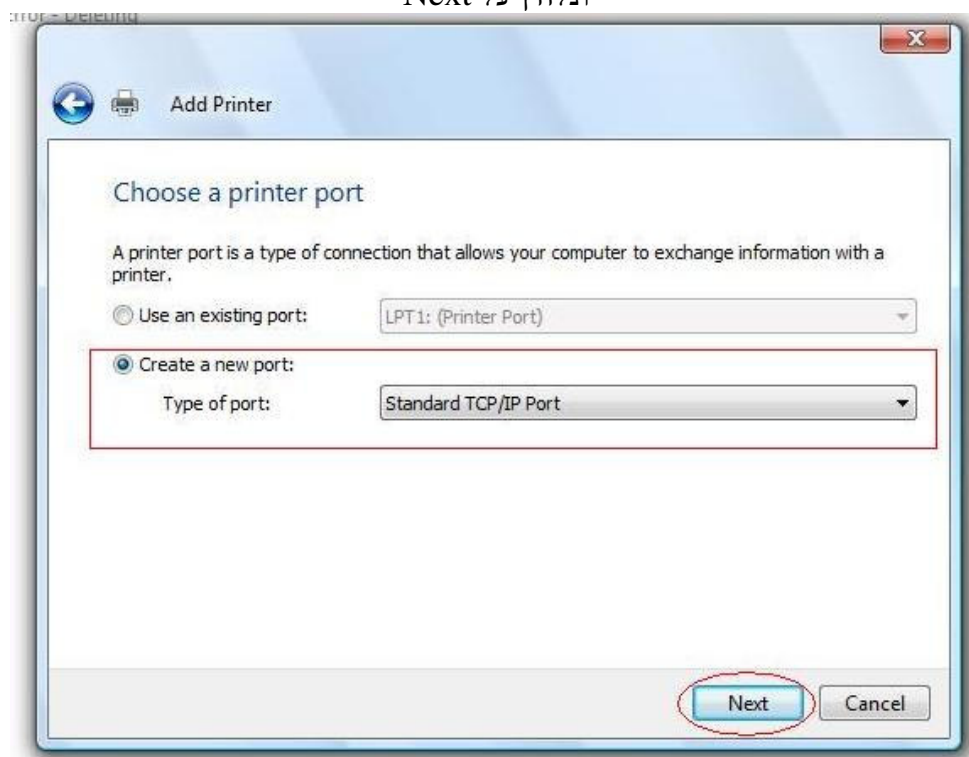
נלחץ למלא על Add a printer



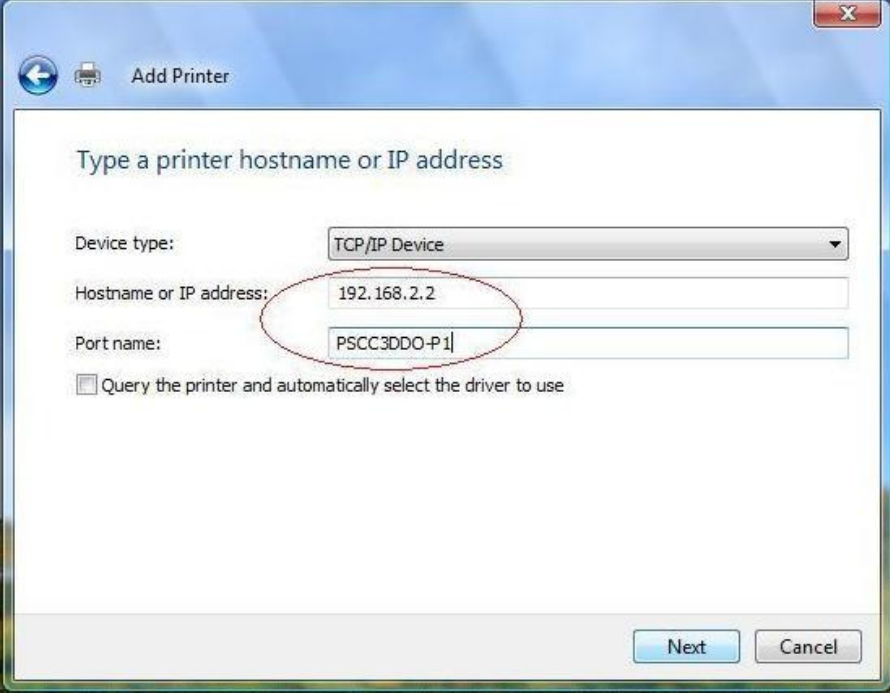
יקפוץ לנו חלון של התקנת מדפסת נלחץ על Add a local printer



בחלון הבא נסמן בעיגול הקטן על
Standard TCP/IP Port וב
Type of port נבחר ב
ונלחץ על Next

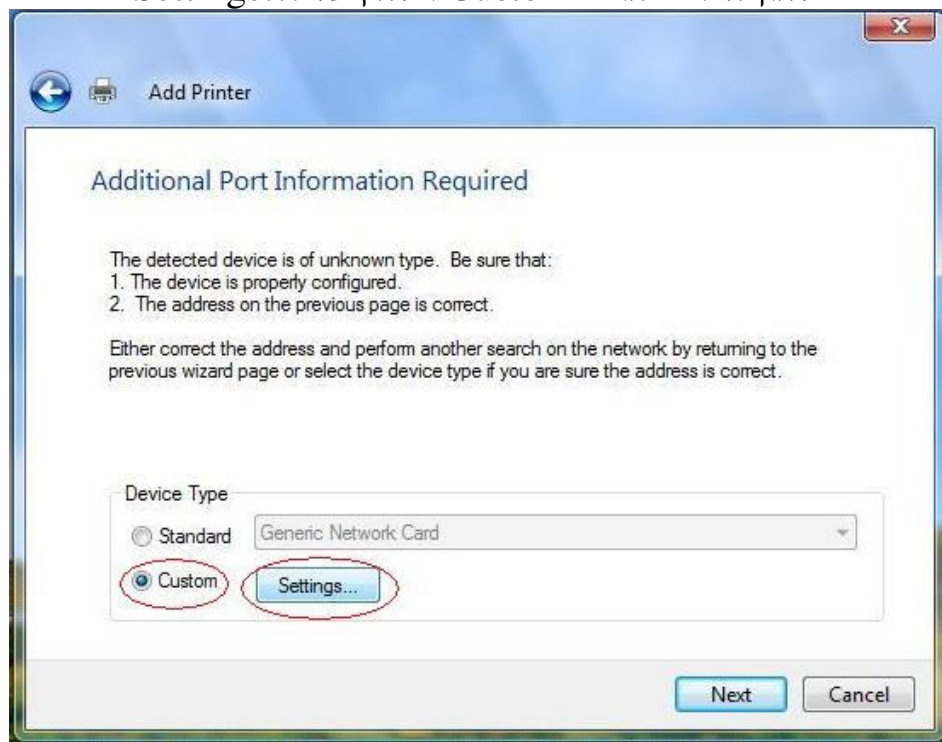


בחלון הבא נבחר ב Device type ב TCP/IP Device
ב Hostname or IP address נכניס את ה IP של השרת במפסת שלנו במקרא
שלנו זה 192.168.2.2
ב Port name נכניס את הפורט שרשמנו על הדף בדיוק אחד לאחד
ונלחץ על Next

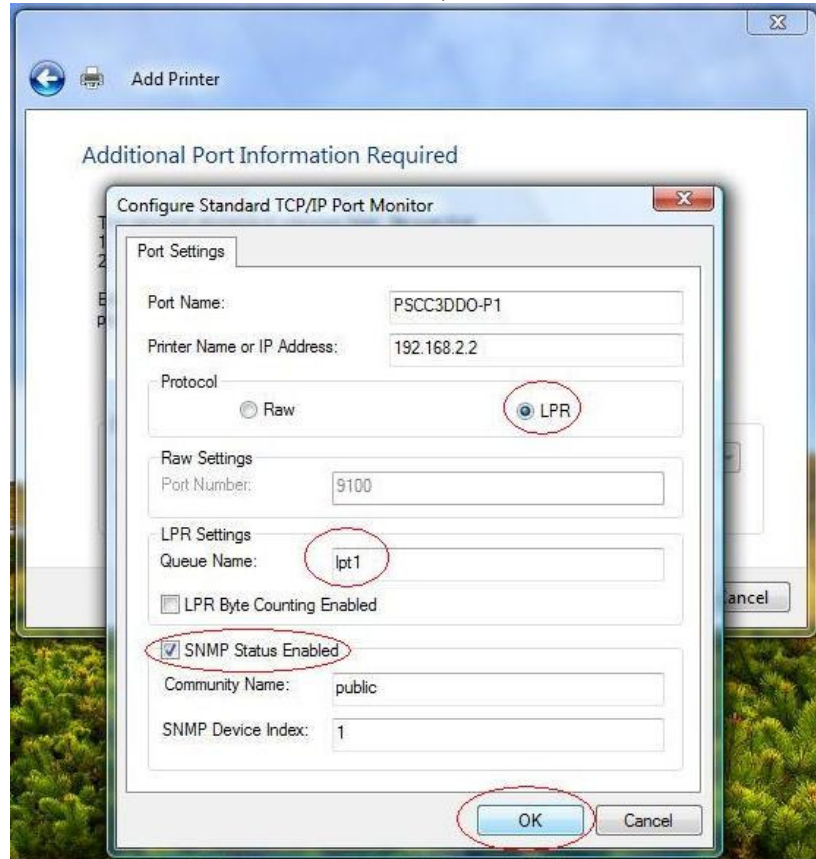


The screenshot shows the 'Add Printer' wizard window. The title bar reads 'Add Printer'. The main heading is 'Type a printer hostname or IP address'. There are three input fields: 'Device type' with a dropdown menu set to 'TCP/IP Device', 'Hostname or IP address' with the text '192.168.2.2', and 'Port name' with the text 'PSCC3DDO-P1'. A checkbox labeled 'Query the printer and automatically select the driver to use' is unchecked. At the bottom right, there are 'Next' and 'Cancel' buttons. A red circle highlights the 'Hostname or IP address' and 'Port name' fields.

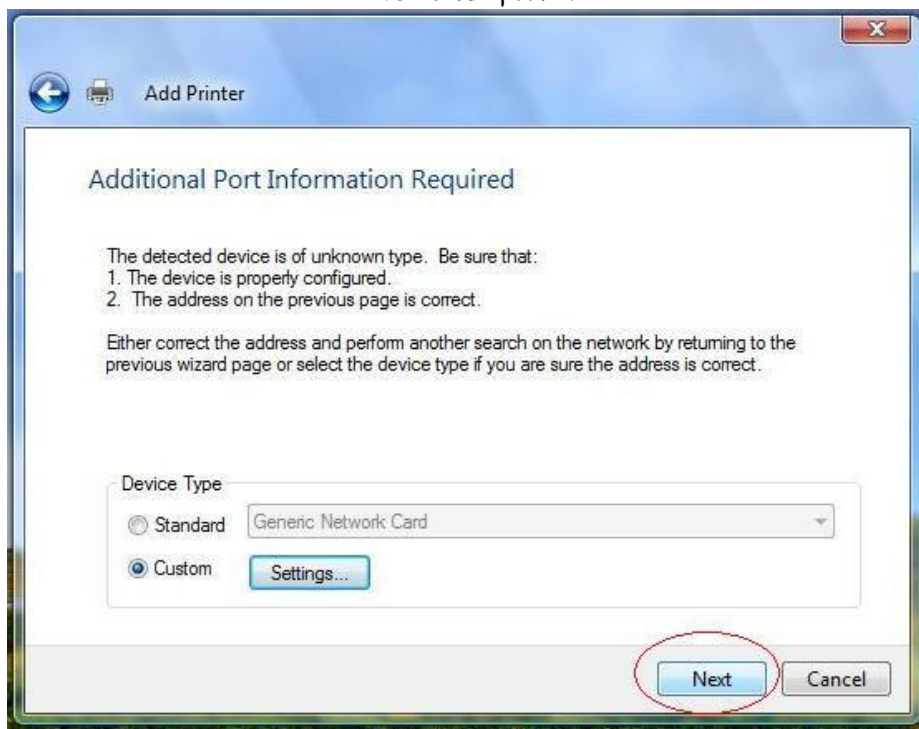
בלחון הבא נבחר ב Custom ונלחץ על Settings...



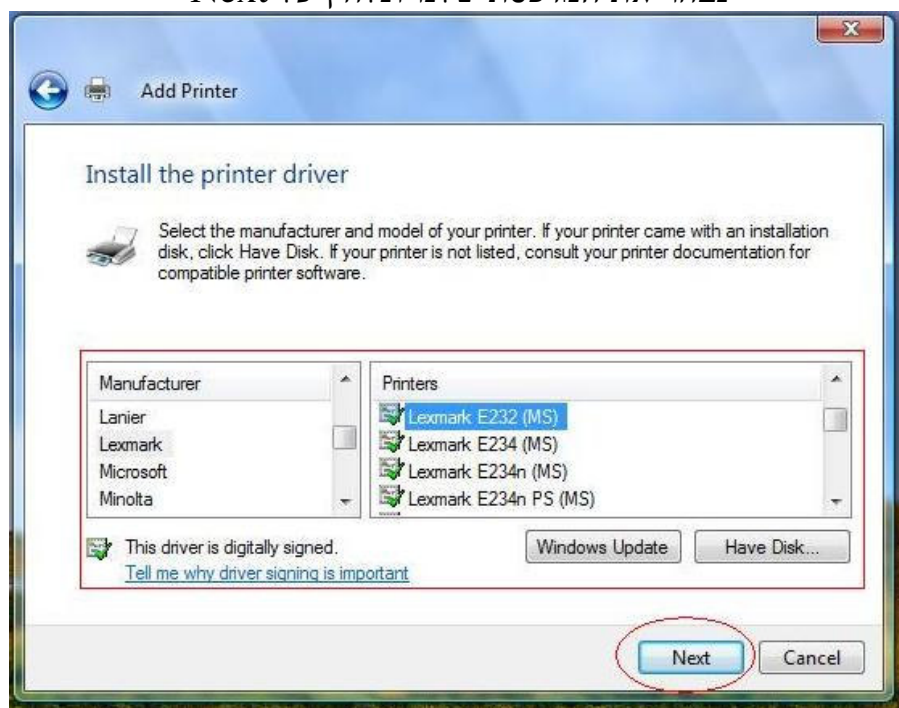
בחלון שנפתח ב Protocol נבחר LPR
ב LPR Settings ב Queue Name נרשום lpt1
נסמן ברבוע קטן שליד SNMP Status Enabled
ונלחץ על OK



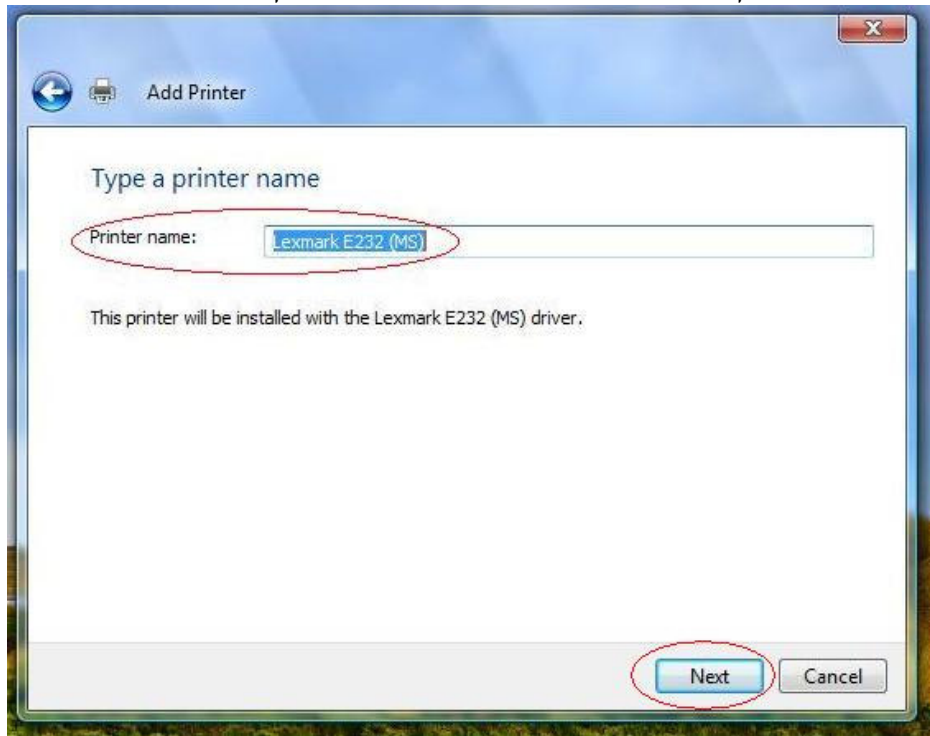
ונלחץ על Next



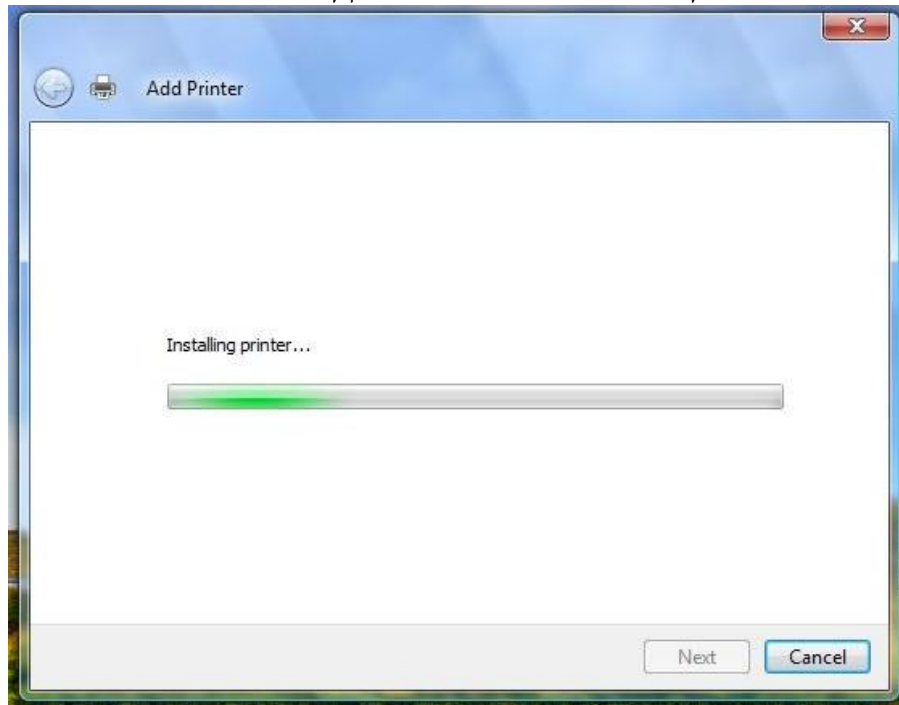
נבחר את המדפסת שלנו ונלחץ על Next



בחלון הבא נבחר שם של המדפסת ונלחץ על Next



בחלון הבא הוא ירא שהוא מתקין את המדפסת



בחלון אחרון נלחץ על Print a test page
ולאחר שהוא ידפיס דף נסיון נלחץ על Finish

