

הגדרות אבטחה לנתב מדגם 6114WG

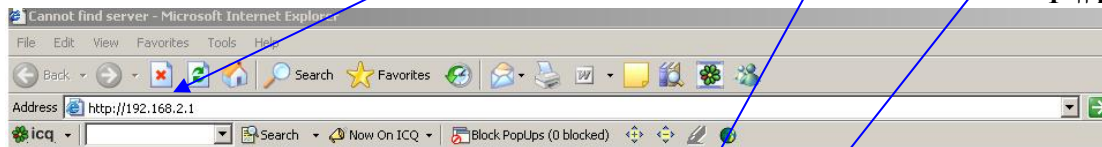
כדי לאבטח את הרשת האלחוטית שאינכם משתמשים יש לבצע מספר פעולות.
יש להיכנס לנתב בכתובת <http://192.168.2.1> (איור 1)

יש לעדכן את הפרטים הבאים:

User - admin (איור 1)

Password - 1234 (איור 1)

איור 1

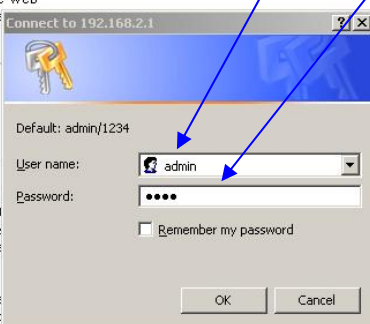


The page cannot be displayed

The page you are looking for is currently unavailable. The Web site might be experiencing technical difficulties, or you may have adjusted your browser settings.

Please try the following:

- Click the Refresh button, or try again later.
- If you typed the page address in the Address bar, be sure that it is spelled correctly.
- To check your connection settings, click the **Tools** menu and then click **Internet Options**. On the **Connections** tab, click **Settings**. The settings should match those provided by your local area network (LAN) administrator or your Internet service provider (ISP).
- See if your Internet connection settings are being updated. You can set Microsoft Windows to examine your network and automatically discover network connection settings. Your network administrator has enabled this setting.
 1. Click the **Tools** menu, and then click **Internet Options**.
 2. On the **Connections** tab, click **LAN Settings**.
 3. Select **Automatically detect settings**, and then click **OK**.
- Some sites require 128-bit connection security. Click the **Help** menu and then click **About Internet Explorer** to determine what strength security you have installed.



במסך שיתקבל יש ללחוץ על General Setup (איור 2)

איור 2

EDIMAX
NETWORKING PEOPLE TOGETHER

HOME | **General Setup** | Status Information | Tools

Quick Setup Wizard
The Quick Setup Wizard provides only the necessary configurations to connect your Broadband router to your Internet Service Provider (ISP) through an external cable or a DSL modem.

General Setup
The Broadband router supports advanced functions like Virtual Server, Access Control, Hacker Attack Detection and DMZ. We highly recommend you keep the default settings.

Status Information
The Broadband router's status information provides the following information about your Broadband router: Hardware/Firmware version, Serial Number, and its current operating status.

Tools
Broadband router Tools - Tools include Configuration tools, Firmware upgrade and Reset. Configuration tools allow you to Backup, Restore, or Restore to Factory Default setting for your Broadband router. The Firmware upgrade tool allows you to upgrade your Broadband router's firmware. The RESET tool allows you to reset your Broadband router.

המשך בעמוד הבא.....

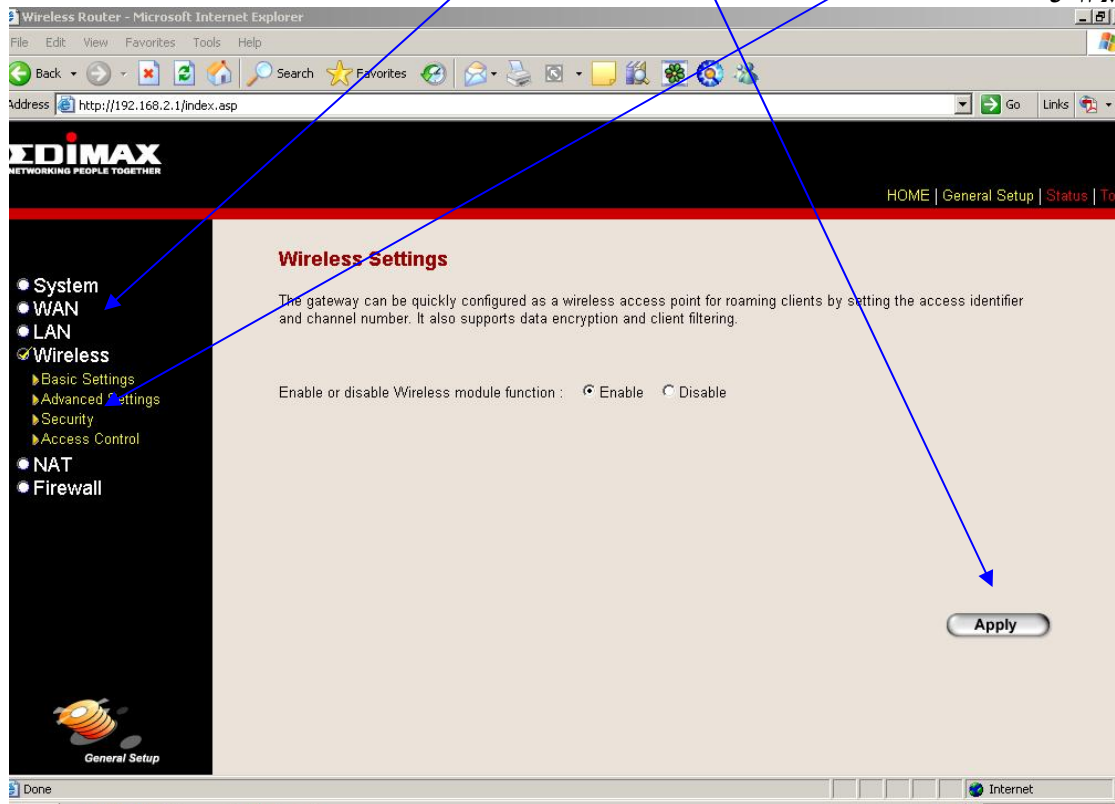
המשך מדף קודם

במסך שיתקבל יש ללחוץ על Wireless (איור 3)

בתפריט שיפתח יש ללחוץ על Apply (איור 3)

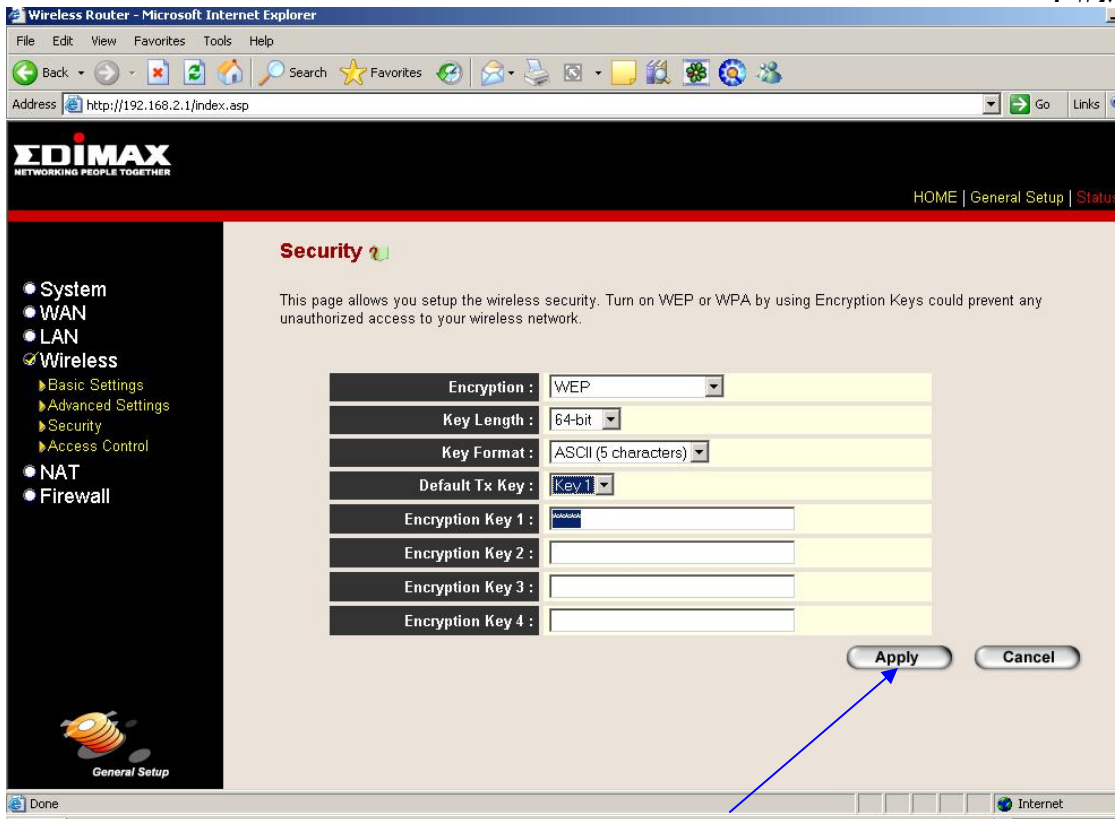
בהמשך יש על Security (איור 3)

איור 3



המשך בדף הבא

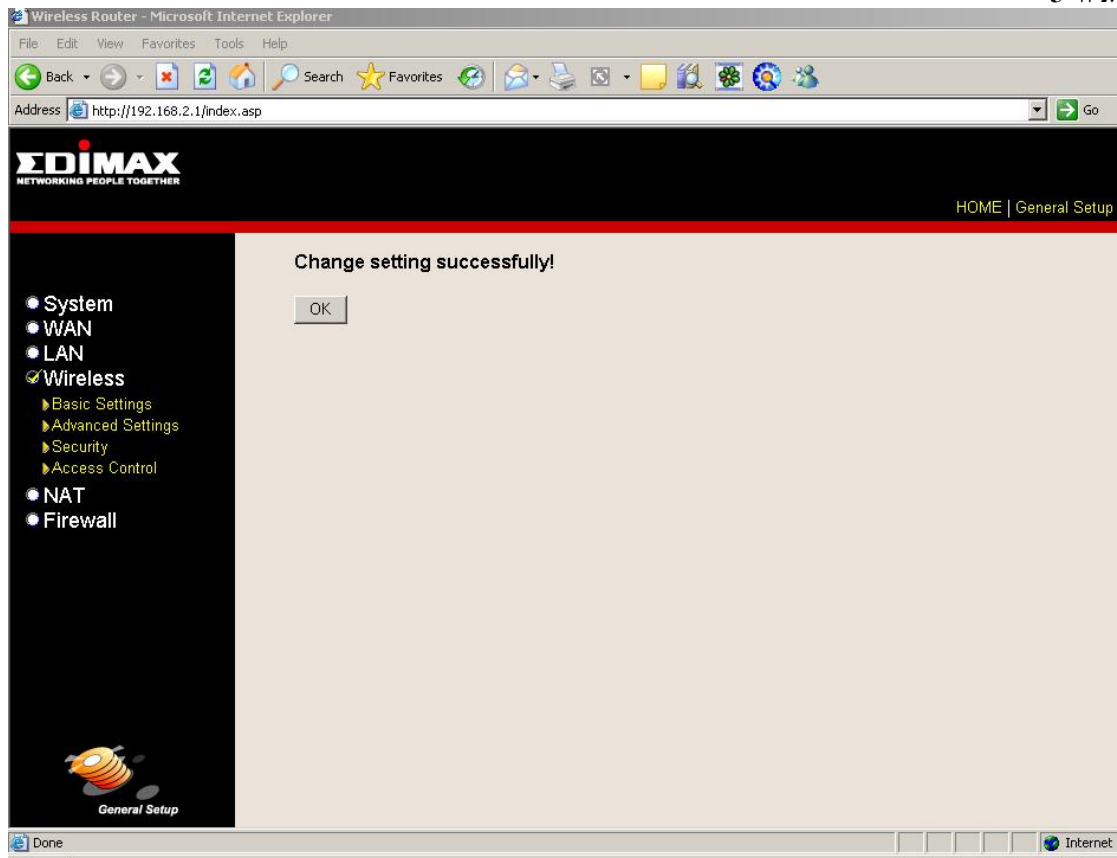
המשך מדף קודם
 במסך שיתקבל יש לעדכן את הפרטים הבאים:
 Encryption - WEP (איור 4)
 Key Length - 64-bit (איור 4)
 Key format - ASCII (5 characters) (איור 4)
 Key1 – Default Tx Key (איור 4)
 Encryption Key 1 - סיסמה שאתם רוצים לאבטחת הרשת. (איור 4)



לסיום שלב זה יש לחוץ על APPLY (איור 4)

המשך בדף הבא.....

המשך בדף קודם.....
במסך שיתקבל יש ללחוץ על O.K (איור 5)
איור 5



שימו לב: לאחר החיבור לאינטרנט אין להשתמש בחייגן הישן (במידה וקיים)
במידה ונתקלתם בבעיה כל שהיא ניתן ליצור קשר עם צוות התמיכה של "פיקוק מחשבים (1986)
בע"מ"
בין השעות 9:00-17:00 בטלפון 09-7601346
בהצלחה
צוות התמיכה של פיקוק מחשבים